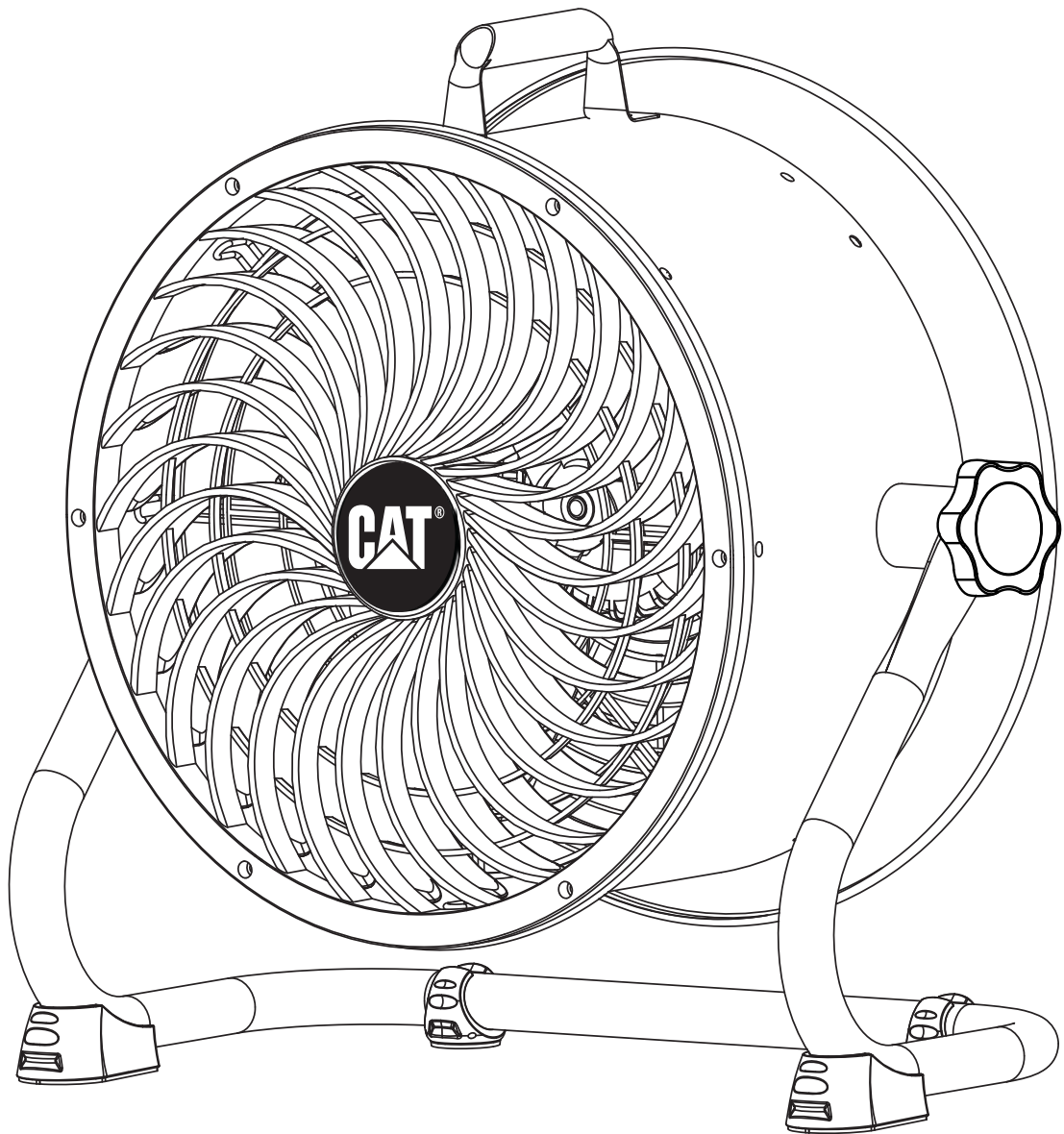


# **CATERPILLAR®**

## **18" HIGH VELOCITY DRUM AIR CIRCULATOR**

**MODEL: HVD18AC  
OWNER'S MANUAL**



**READ AND SAVE THESE INSTRUCTIONS.**

## ASSEMBLY AND OPERATING INSTRUCTIONS

### **CAUTION:**

Read and follow all instructions before operating fan.  
DO NOT use fan if any part is damaged or missing.

### **WARNING:**

To reduce the risk of fire or electrical shock, do not expose to water or rain.  
To reduce the risk of fire or electrical shock, do not use this fan with any solid state speed control device.  
This appliance has a 3-prong plug. To reduce the risk of electrical shock, this plug is intended to fit in an outlet only one way.  
If this does not fit the outlet, contact a qualified electrician. Do not attempt to bypass this procedure.  
If the supply cord is damaged, it must be replaced by the manufacturer, its service agent or similarly qualified person in order to avoid a hazard.

### **RULES FOR SAFE OPERATION:**

- Never insert fingers or any other objects through the grille guard when fan is in operation.
- Disconnect the fan when moving from one location to another.
- Disconnect the fan when removing guards for cleaning.
- Be sure fan is on a stable, flat surface when in operation.
- **DO NOT** use fan in windows. Rain and moisture may create electrical hazard.

**CAUTION:** Do not alter the Fan's assembly.

**WARNING:** Be sure **FRONT** and **REAR GUARD** screw are completely screwed down in locking position before operation.

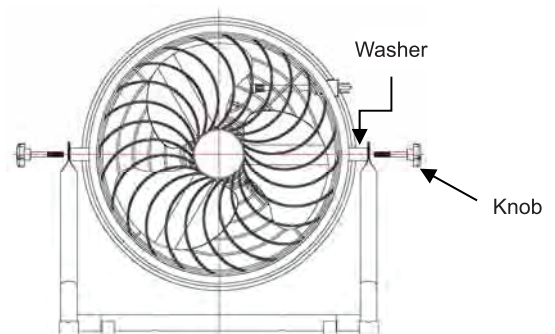
## **OPERATING INSTRUCTIONS**

This fan comes fully assembled. No further assembly is needed.

**TO ADJUST AIRFLOW UPWARD OR DOWNWARD:** Tilt fan head to the desired angle. This high velocity fan can be used alone or in conjunction with air conditioning. Rotating the fan head upward serves to pull air from the floor and circulate it throughout the entire room. This fan comes fully assembled. No further assembly is needed.

### **How To Adjust Tilt**

1. Use knob to loosen tilt nut by turning counter-clockwise.
2. Adjust fan head to tilt you want.
3. Tighten the tilt nut by turning clockwise.



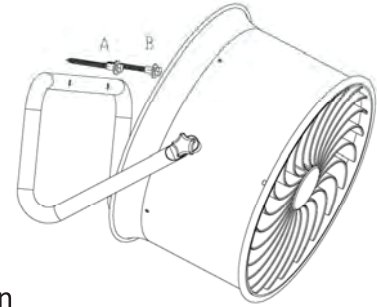
**SPEED CONTROL:**

Rotate SWITCH to OFF(0), HIGH(4), MEDIUM (3), MEDIUM (2) and LOW (1) speeds for respective air velocity.

It is normal for the motor to feel warm to touch after continuous operation. This fan features a thermal cutoff that will automatically shut off should it overheat for any reason. If this happens, immediately unplug the fan from the outlet.

**TO INSTALL AS WALL FAN (hardware not provided)**

Secure the fan through the two holes in the stand with screws (A) and curved washers (B) on wall.



**WARNING:**

- Mount fan on a wooden wall only.
- To reduce the risk of electric shock and personal injury, ensure the location for all mounting is able to support this fan.
- Total weight of fan is **30 lbs (13.6 kg)**.
- This fan is recommended to be mounted by a qualified electrician

**CLEANING**

**WARNING:** Unplug from electrical supply source before cleaning.

After servicing, any safety device (including grilles and blades) must be reinstalled or remounted as previously installed:

- Use soft damp cloth to clean. Then wipe with dry cloth.
- Do not use a cleaning solution that s harmful to paints or plastics.
- Do not bend the blades.
- The motor bearings are permanently sealed and do not require additional lubrication.

**WARNING:** This product is not intended for use by persons (including children) with reduced physical, sensory or mental capabilities, or lack of experience and knowledge, unless they have been given supervision or instruction concerning use of the product by a person responsible for their safety. Children should be supervised to ensure that they do not play with the product.

**3-Year Warranty**

**If you should have any problem, operation questions or comments about this product, contact us toll-free at 1-888-372-8518 from 8:00 a.m. to 4:00 p.m. PST, Monday to Friday or email us at [customerservice@catwarranty.com](mailto:customerservice@catwarranty.com)**

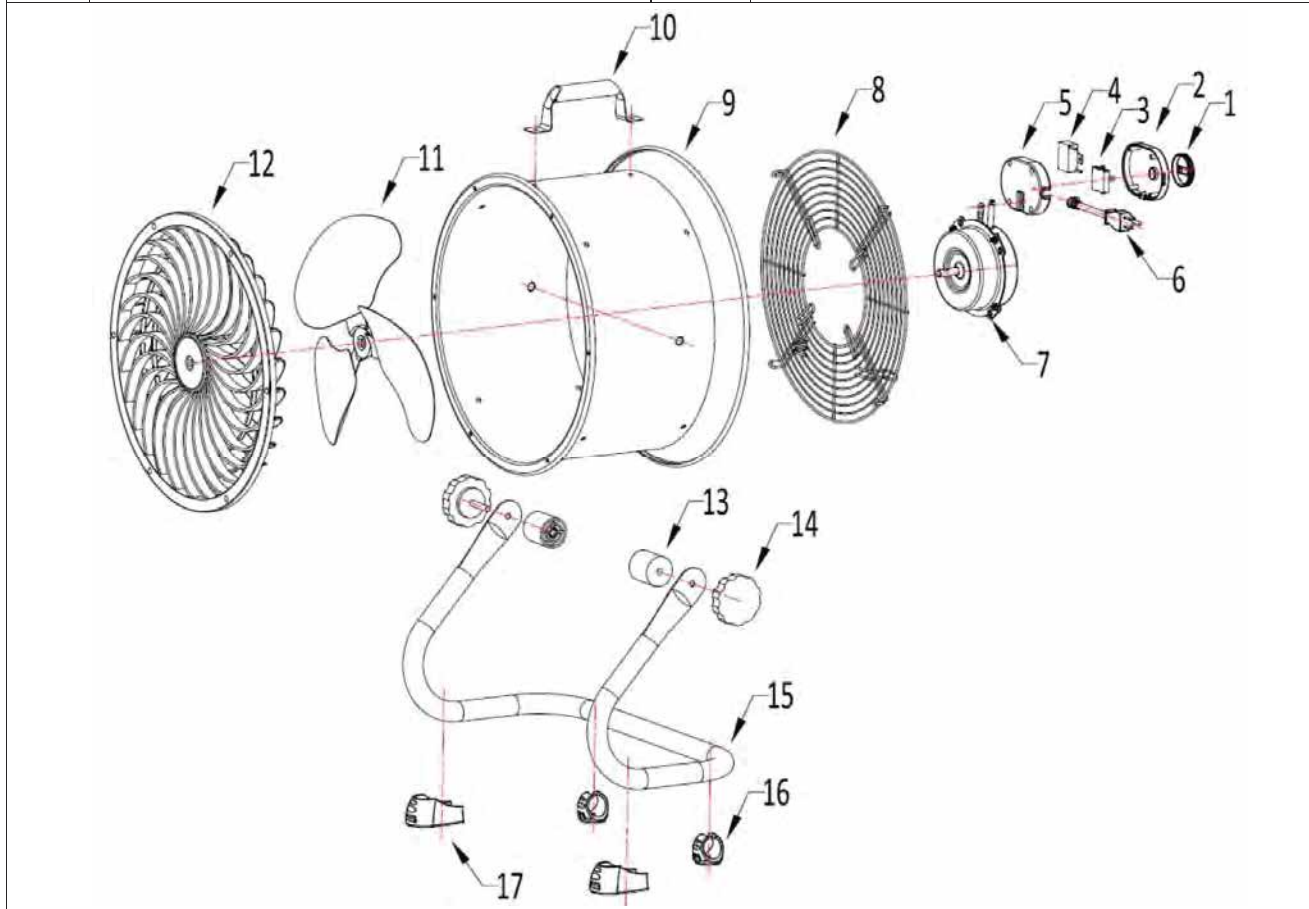


Now you can register your warranty online by going to [www.catfan.info](http://www.catfan.info).



USING YOUR SMARTPHONE CAMERA HOVERING OVER THE QR CODE A LINK WILL POP-UP DIRECTING YOU TO OUR WARRANTY FORM PAGE.

NO.	PART NAME	NO.	PART NAME
1	KNOB	10	HANDLE
2	SWITCH BOX	11	BLADE
3	SWITCH	12	FRONT GRILL
4	CAPACITOR	13	WASHER
5	SWITCH BOX	14	KNOB
6	POWER CORD	15	BASE
7	MOTOR	16	FOOT GRAIN(BACK)
8	REAR GRILL	17	FOOT GRAIN(FRONT)
9	DRUM		

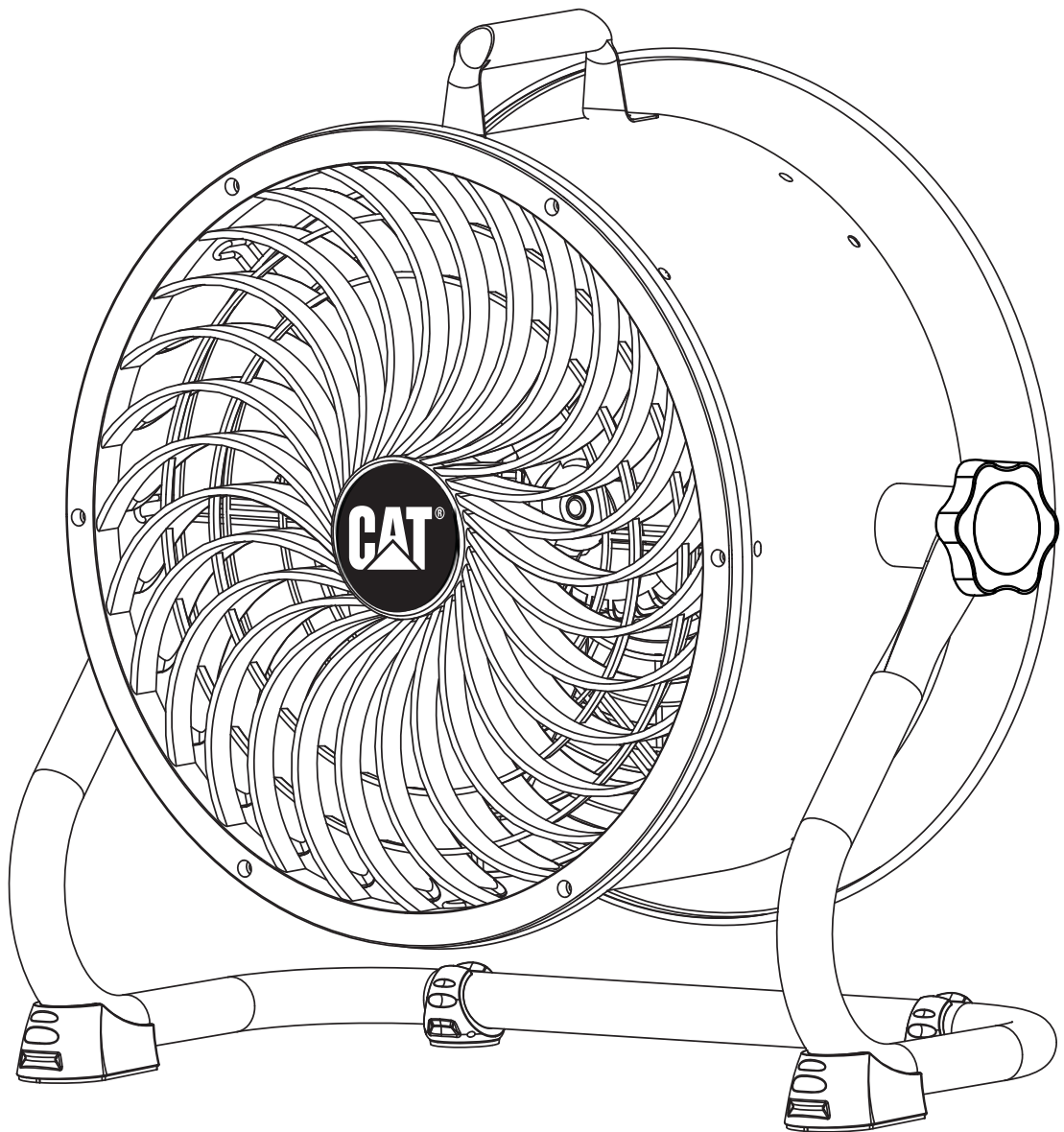


www.cat.com / www.caterpillar.com  
 © 2023 Caterpillar. All Rights Reserved. CAT, CATERPILLAR, and their respective logos, "Caterpillar Yellow," the "Power Edge" and Cat "Modern Hex" trade dress as well as corporate and product identity used herein, are trademarks of Caterpillar and may not be used without permission. Orient Fan Co., a licensee of Caterpillar Inc.

# CATERPILLAR®

**VENTILATEUR TAMBOUR DE 18" PO  
À GRANDE VITESSE**

**MODÈLE HVD18AC  
MANUEL D'UTILISATION**



**LIRE ET CONSERVER CES INSTRUCTIONS.**

## INSTRUCTIONS D'ASSEMBLAGE ET D'UTILISATION

### MISE EN GARDE

Lire et suivre toutes les instructions avant d'utiliser le ventilateur.

NE PAS utiliser le ventilateur si des pièces sont manquantes ou endommagées.

### AVERTISSEMENT

Pour réduire les risques d'incendie et d'électrocution, ne pas exposer le ventilateur à l'eau ou à la pluie.

Pour réduire les risques d'incendie et d'électrocution, ne pas utiliser de dispositif de contrôle de la vitesse à semi-conducteur avec le ventilateur.

Cet appareil est doté d'une fiche à trois broches. Pour réduire les risques d'électrocution, cette fiche a été conçue pour être branchée dans un seul sens.

Si la fiche n'entre pas dans la prise, faire appel à un électricien qualifié. Ne pas tenter de régler le problème soi-même.

Si le cordon d'alimentation fourni est endommagé, demander un cordon de rechange au fabricant, à ses agents de service ou à une personne qualifiée pour éliminer tout risque.

### RÈGLES POUR UNE UTILISATION SÉCURITAIRE

- Ne jamais insérer ses doigts ni d'objets dans la grille lorsque le ventilateur est en fonction.
- Débrancher le ventilateur pour le déplacer.
- Débrancher le ventilateur avant de retirer la grille pour l'entretien.
- Déposer le ventilateur sur une surface plane et stable avant de le mettre en fonction.
- **NE PAS** placer le ventilateur devant une fenêtre. La pluie et l'humidité pourraient causer un danger électrique.

**MISE EN GARDE** : Ne pas modifier l'assemblage du ventilateur.

**AVERTISSEMENT** : S'assurer que les vis des **PROTECTEURS AVANT** et **ARRIÈRE** sont bien vissées avant d'utiliser le ventilateur.

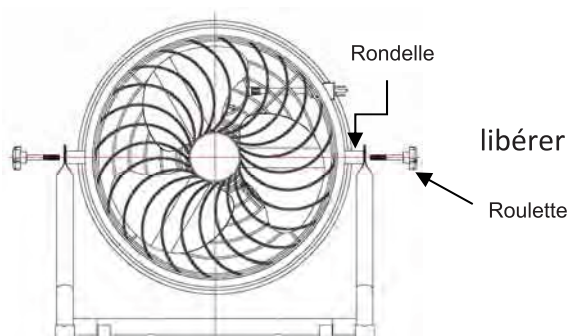
### INSTRUCTIONS D'UTILISATION

Le ventilateur est livré entièrement assemblé. Aucun autre assemblage requis.

**RÉGLAGE DE LA DIRECTION DU COURANT D'AIR** : Incliner le tambour à l'angle désiré. Ce ventilateur à grande vitesse peut être utilisé seul ou avec un climatiseur. Incliner le tambour vers le haut pour faire circuler l'air au sol vers l'ensemble de la pièce.

#### Réglage de l'inclinaison

1. Tourner la roulette dans le sens antihoraire pour l'écrou d'inclinaison.
2. Régler le ventilateur à l'inclinaison désirée.
3. Tourner la roulette dans le sens horaire pour resserrer l'écrou.



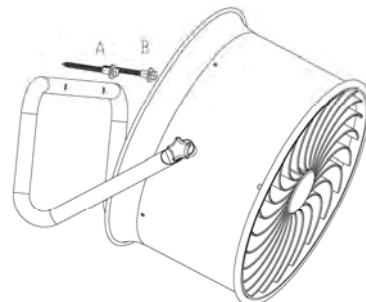
## CONTRÔLE DE LA VITESSE

Placer l'INTERRUPTEUR à l'une des positions suivantes pour obtenir la vitesse correspondante : ARRÊT (0), ÉLEVÉE (4), MOYENNE-ÉLEVÉE (3), MOYENNE-FAIBLE (2) ou FAIBLE (1).

Il est normal que le moteur soit chaud au toucher après une utilisation continue. Le ventilateur est équipé d'un système de protection contre les surchauffes qui éteindra automatiquement le moteur si ce dernier surchauffe pour une raison ou une autre. En pareil cas, débrancher immédiatement le ventilateur.

## INSTALLATION DU VENTILATEUR AU MUR (outils non fournis)

Visser le ventilateur au mur en insérant les vis (A) munies des rondelles (B) (fournies) dans les trous du support.



### AVERTISSEMENT

- Installer le ventilateur sur un mur en bois seulement.
- Pour réduire les risques d'électrocution et de blessures, s'assurer que l'emplacement choisi est capable de supporter le poids du ventilateur.
- Poids total du ventilateur : **30 lbs (13.6 kg)**.
- Il est recommandé de faire installer le ventilateur par un électricien qualifié.

## NETTOYAGE

**AVERTISSEMENT** : Débrancher le ventilateur avant de le nettoyer.

Après l'entretien, tous les dispositifs de sécurité, y compris les grilles et les pales, doivent être réinstallés ou réassemblés comme à l'origine.

- Nettoyer avec un linge doux humide, puis essuyer avec un linge sec.
- Ne pas utiliser de solutions de nettoyage non indiquées pour la peinture ou le plastique.
- Ne pas courber les pales.
- Les roulements du moteur sont scellés de façon permanente et ne requièrent aucune lubrification.

**AVERTISSEMENT** : Ce ventilateur n'est pas conçu pour être utilisé par des personnes (y compris des enfants) ayant des capacités physiques, sensorielles ou mentales réduites, ou n'ayant aucune expérience ou connaissance quant à la manipulation d'un tel appareil, à moins qu'elles soient sous la surveillance d'une personne responsable de leur sécurité ou que cette dernière leur ait montré comment utiliser le produit de façon sécuritaire. Les enfants devraient être supervisés pour s'assurer qu'ils ne jouent pas avec le ventilateur.

## Garantie limitée de 3 ans

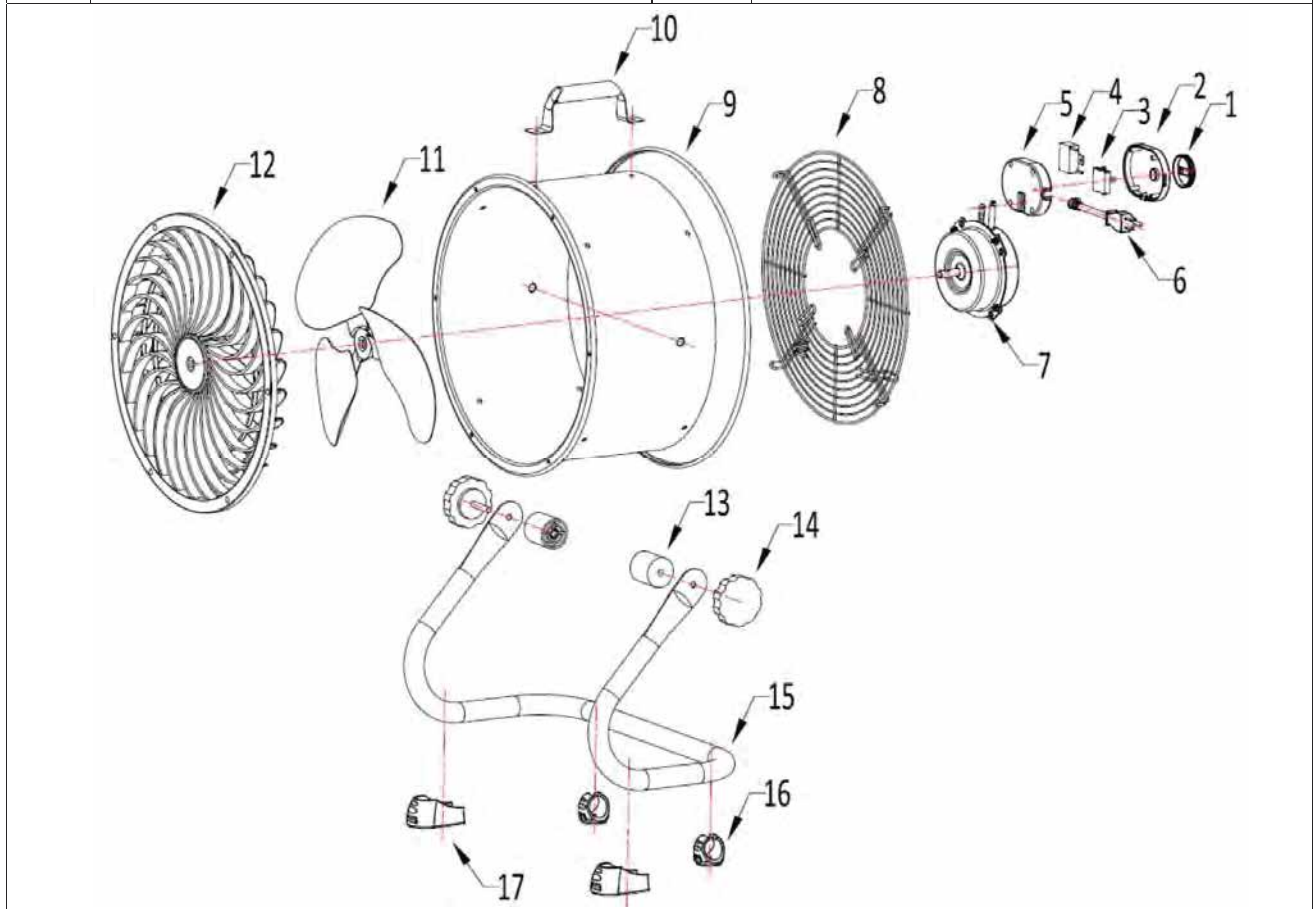


Vous pouvez maintenant enregistrer votre garantie en ligne en vous rendant sur [www.catfan.info](http://www.catfan.info).



En utilisant la caméra de votre téléphone intelligent en survolant le code QR, un lien apparaîtra vous dirigeant vers notre page de formulaire de garantie.

NO.	NOM DE LA PIÈCE	NO.	NOM DE LA PIÈCE
1	BOUTON	10	POIGNÉE
2	BOÎTE DE COMMUTATION	11	PALES
3	INTERRUPTEUR	12	LA GRILLE DE DEVANT
4	CONDENSATEUR	13	RONDELLE
5	BOÎTIER DE L'INTERRUPTEUR	14	BOUTON
6	CORDON D'ALIMENTATION	15	BASER
7	MOTEUR	16	GRAIN DE PIED (ARRIÈRE)
8	GRILLE ARRIÈRE	17	GRAIN DE PIED (AVANT)
9	TAMBOURINER		



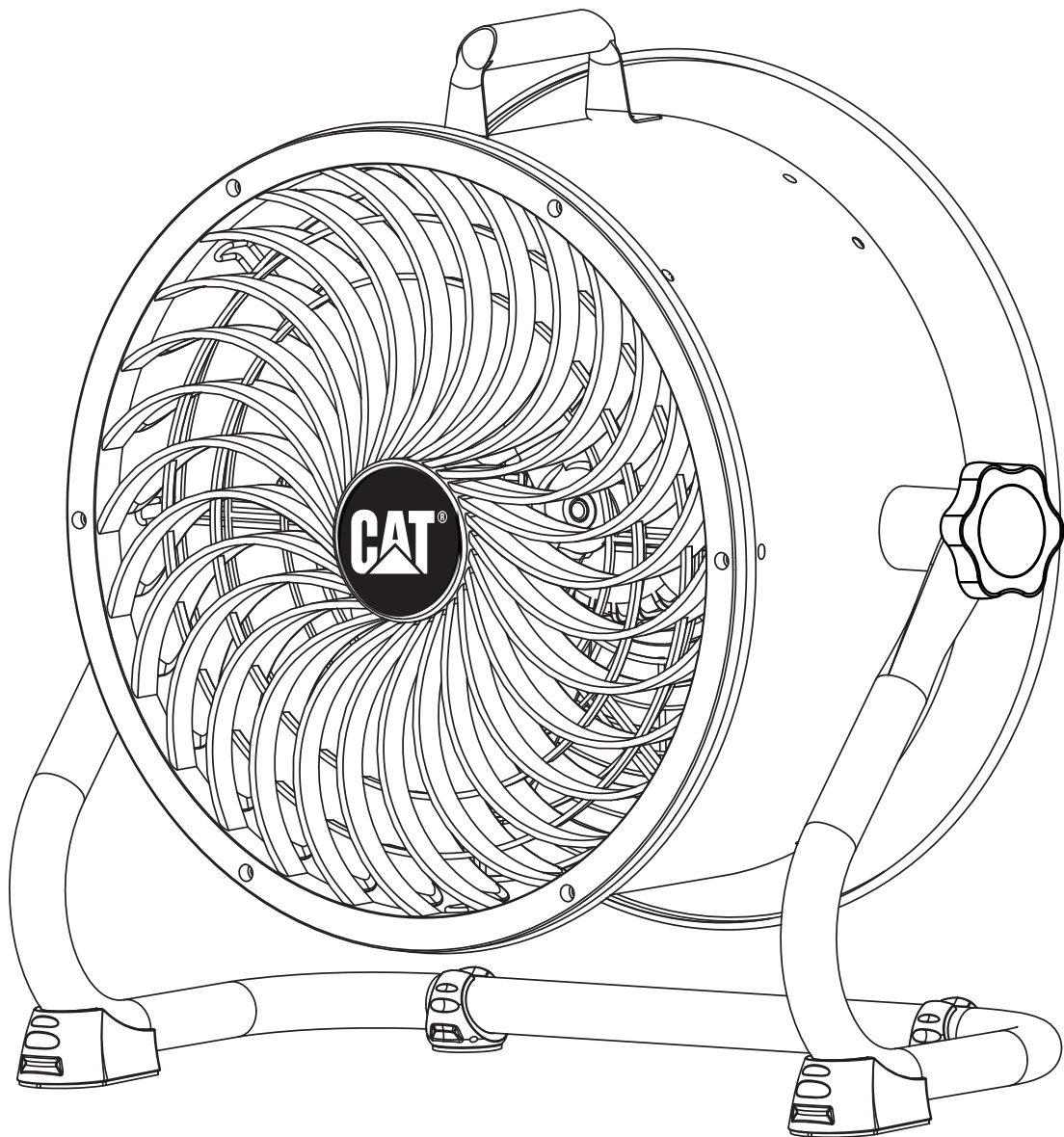
[www.cat.com](http://www.cat.com) / [www.caterpillar.com](http://www.caterpillar.com)

© 2023 Caterpillar. Tous les droits sont réservés. CAT, CATERPILLAR, leurs logos respectifs, "Caterpillar Yellow", "Power Edge" et les habillages Cat "Modern Hex", ainsi que l'identité de la société et du produit utilisés dans le présent document, sont des marques commerciales de Caterpillar et ne peuvent être utilisées sans autorisation. Orient Fan Co, concessionnaire d'une licence Caterpillar Inc.

# CATERPILLAR®

**CIRCULADOR DE AIRE DE TAMBOR  
DE ALTA VELOCIDAD DE 18 "**

**MODELO: HVD18AC  
EL MANUAL DEL PROPIETARIO**



**LEA Y GUARDE ESTAS INSTRUCCIONES.**



## INFORMACIÓN DE SEGURIDAD

Por favor lea y comprenda este manual en su totalidad antes de comenzar con el ensamble, uso o instalación del producto.

### **ATENCIÓN POR FAVOR, LEA Y GUARDE ESTAS INSTRUCCIONES**

Cuando use productos eléctricos, debe tomar precauciones básicas de seguridad para reducir el riesgo de incendio, shock eléctrico o lesiones.

Siga estas importantes medidas de seguridad.

- No utilice este Ventilador con ningún dispositivo de control de velocidad de estado sólido.
- No use alargues para este Ventilador.
- No exponer a la lluvia, guardar en el interior.
- No utilice cables, adaptadores, enchufes o cualquier otra parte que esté dañada.
- Mantenga alejado el cable de superficies con temperatura elevada.
- No toque los enchufes o el Ventilador con las manos húmedas.
- No permita que los dedos toquen las terminales del enchufe al instalar o retirar los mismos de las tomas corriente.
- Desenchufe o desconecte el Ventilador después de su uso.
- Luego de su uso, ninguna parte de seguridad del Ventilador, debe ser removida o alterada de su previa instalación.
- Este producto no está destinado para el uso de personas (incluyendo menores) con discapacidad física, sensorial o mental, como también aquellas personas sin experiencia y conocimiento, a menos que se les haya dado una supervisión y capacitación del uso de este producto por una persona responsable por la seguridad de estas. Los niños deben ser supervisados y debe asegurarse que ellos no usen este producto para jugar o divertirse.

### **CUIDADO**

- **CONSIDERE EL AREA DE TRABAJO A UTILIZAR.** No utilice el Ventilador en áreas mojadas o húmedas. No opere este ventilador en presencia de líquidos inflamables, gases de gasolina u otros combustibles, limpiadores inflamables, abrasivos, pinturas a base de oleo, gas natural, hidrógeno, polvo de carbón, polvo de magnesio, polvo de grano, o polvos explosivos como la pólvora. No utilice o guarde el ventilador cerca de materiales peligrosos o tóxicos.
- **USE ANTEOJOS DE SEGURIDAD.** Utilice una máscara de protección si el área es polvorienta. La utilización de un ventilador puede generar que cualquier partícula que se encuentre en el aire se introduzca accidentalmente en los ojos, generando un daño severo. Siempre use gafas de seguridad que cumplan con ANSI Z87.1.
- **NO MALTRATE EL CABLE.** Nunca tire del cable de alimentación para desconectar el aparato de su toma corriente. Agarre el enchufe, no el cable, mantenga el cable alejado del calor, del aceite y de los bordes afilados. No traslade el artefacto desde el cable, no utilice el mismo como mango, no cierre puertas por sobre el cable y no pase el mismo por esquinas con bordes filosos.
- **MANTENIMIENTO.** Mantenga limpio el Ventilador todo el tiempo, consérvelo en lugares secos, limpios y libres de humedad.
- **DESCONECTE** el Ventilador cuando no esté en uso. No opere una unidad en mal estado o descuidada.
- **NUNCA** pegue objetos en las grillas de las parrillas de protección del Ventilador
- **DEVUELVA** para su reparación o reemplazo de partes dañadas o rotas o también, si el Ventilador no funciona.
- **SI EL CABLE** de alimentación está dañado, debe ser reparado por el fabricante o personal altamente capacitado para evitar cualquier peligro.
- **ESTE APARATO** posee un adaptador de 3 clavijas. Para reducir el riesgo de un shock eléctrico, esta ficha tiene una sola manera de encaje en el enchufe, si Ud. no posee el enchufe adecuado, contacte a un electricista matriculado. No intente realizar una adaptación a este sistema.

### **REGLAS PARA UN USO SEGURO**

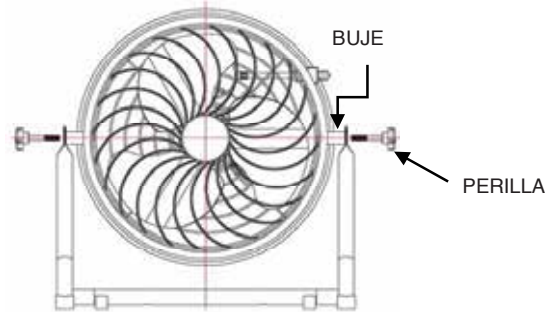
- No introduzca los dedos o cualquier otro elemento a través de la parrilla de seguridad cuando el Ventilador está en funcionamiento.
- Desconecte el Ventilador cuando quiera moverlo de un lado a otro.
- Desconecte el Ventilador cuando quiera quitar la parrilla de seguridad para limpiarla.
- Asegúrese de colocar el Ventilador en una superficie plana y estable para su funcionamiento.
- No use el Ventilador en las ventanas. La lluvia y la humedad generan peligro de electro shock.
- No altere el ensamble del Ventilador.
- Asegúrese que las rejillas de protección delantera y trasera estén completamente aseguradas en su posición, antes de operar con el Ventilador.

## **INSTRUCCIONES DE USO**

**PARA AJUSTAR EL FLUJO DE AIRE HACIA ARRIBA O ABAJO.** Incline la cabeza del Ventilador hacia la dirección deseada. Este Ventilador de Alta Velocidad puede usarse solo o en conjunto con un Aire Acondicionado. Girar la cabeza del Ventilador hacia arriba, permite retirar el aire caliente del piso y hacer circular el aire por toda la habitación. Este Ventilador viene completamente montado, no necesita más ensamble.

### **Como ajustar la Inclinación:**

1. Utilice la perilla para aflojar la tuerca de inclinación girándola hacia la izquierda (Sentido anti Horario)
2. Ajuste la cabeza del Ventilador en inclinación hacia arriba o abajo
3. Apriete la tuerca de inclinación girándola hacia la derecha (Sentido Horario)

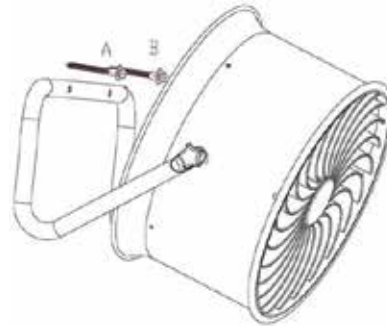


**CONTROL DE VELOCIDAD:** Ajuste el comando en Ahorro de Energía (1), Baja (2), Media (3) y Alta (4) según la velocidad requerida. Es normal que el motor se sienta caliente al tacto con su uso continuo. Este Ventilador cuenta con un corte térmico que se apagará automáticamente si se sobrecaliente por cualquier motivo. Si esto ocurre, desconecte el ventilador de la toma corriente.

### **PARA INSTALARLO SOBRE UNA PARED**

**(No incluye adaptadores para esta opción).**

Asegure el Ventilador a través de los dos orificios del soporte Con los tornillos (A) y las arandelas curvadas (B) en la pared.



### **ATENCIÓN**

- Monte el Ventilador únicamente en una pared de Madera.
- Para reducir el riesgo de shock eléctrico y lesiones personales, asegúrese que la ubicación y adaptación de este montaje, sea capaz de soportar el peso de este ventilador.
- El peso total del Ventilador es de **30 lbs (13.6 kg)**.
- Se recomienda que la instalación sea hecha por un electricista matriculado o personal calificado

### **LIMPIEZA**

**ATENCIÓN** Desconecte el Ventilador, de la toma eléctrica, antes de comenzar con la limpieza.

Luego de la limpieza, cualquier dispositivo de seguridad (Incluida las parrillas y las aspas) deben ser instaladas del mismo modo que lo fueron en el armado previo.

- Use un paño húmedo y luego pase un paño seco para completar.
- No utilice productos de limpieza abrasivos que dañen la pintura o los plásticos
- No doble las aspas.
- El motor se encuentra sellado permanentemente, por lo tanto no necesita una lubricación adicional

**ATENCIÓN** Este producto no está destinado para el uso de personas (incluyendo menores) con discapacidad física, sensorial o mental, como también aquellas personas sin experiencia y conocimiento, a menos que se les haya dado una supervisión y capacitación del uso de este producto por una persona responsable por la seguridad de estas. Los niños deben ser supervisados y debe asegurarse que ellos no usen este producto para jugar o divertirse.

## **3 AÑOS DE GARANTÍA**

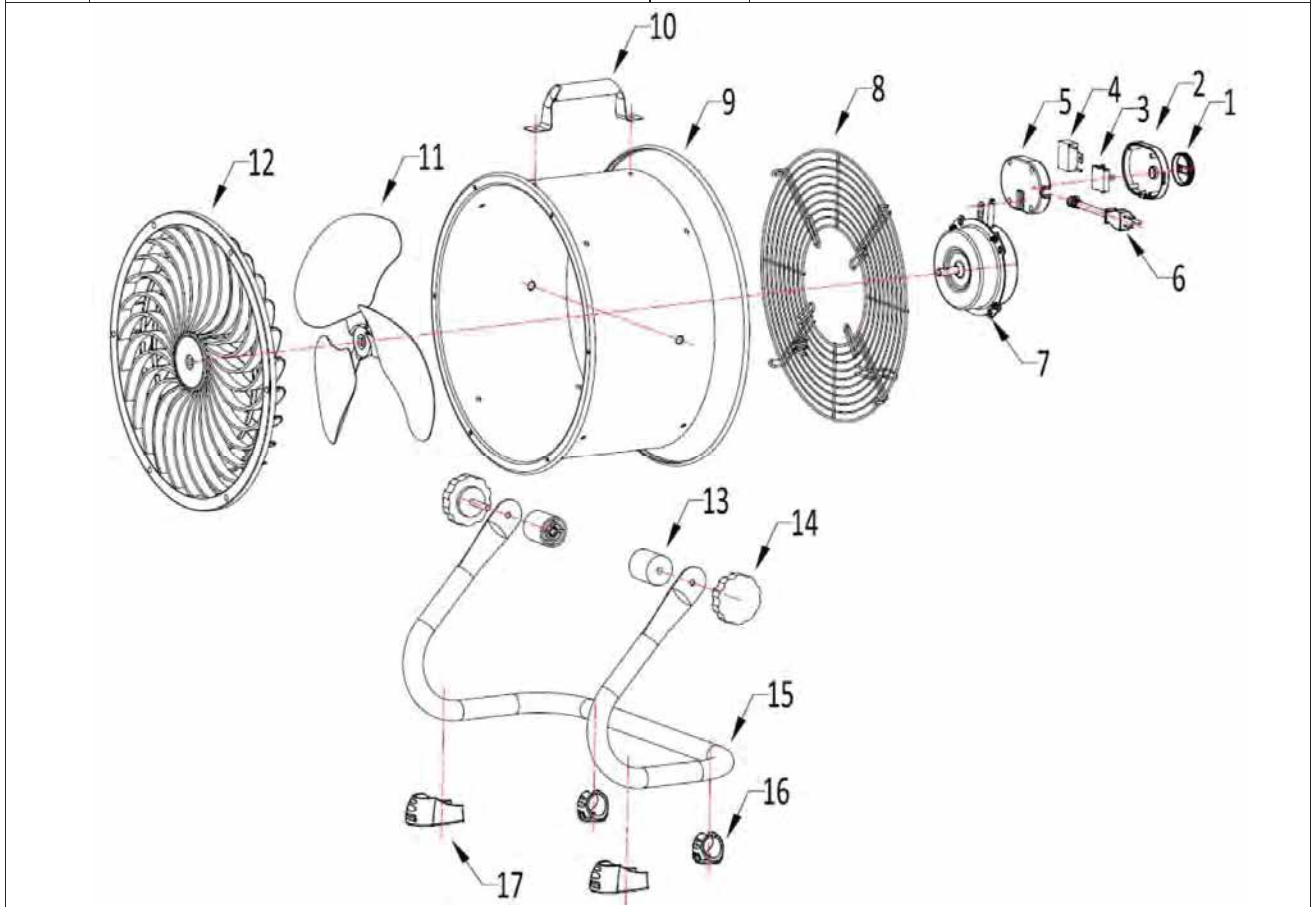


Puede registrar su garantía en un sitio web en [www.catfan.info](http://www.catfan.info).



Con la cámara de su teléfono inteligente colocando el cursor sobre el código QR, aparecerá un enlace que lo dirigirá a nuestra página de formulario de garantía.

NO.	NOMBRE DE LA PIEZA	NO.	NOMBRE DE LA PIEZA
1	MANDO	10	RESOLVER
2	CAJA DE INTERRUPTORES	11	ESPADA
3	CAMBIAR	12	PARRILLA DELANTERA
4	CONDENSADOR	13	LAVADORA
5	CAJA DE INTERRUPTORES	14	MANDO
6	CABLE DE ALIMENTACIÓN	15	BASE
7	MOTOR	16	GRANO DE PIE (ESPALDA)
8	PARRILLA TRASERA	17	GRANO DE PIE (FRENTE)
9	TAMBOR		



www.cat.com / www.caterpillar.com  
 © 2023 Caterpillar. Todos los derechos reservados. CAT, CATERPILLAR y sus respectivos logotipos, "Caterpillar Yellow", la imagen comercial "Power Edge" y Cat "Modern Hex", así como la identidad corporativa y de producto aquí utilizadas, son marcas comerciales de Caterpillar y no pueden utilizarse sin autorización.  
 Orient Fan Co., licenciatario de Caterpillar Inc.