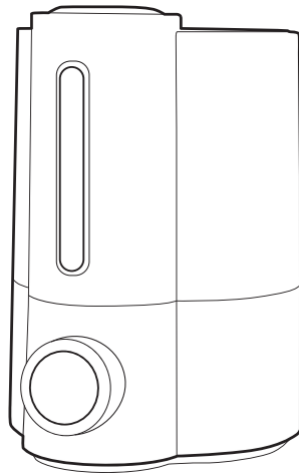


OPTIMUS

INSTRUCTION MANUAL AND OWNER'S GUIDE

2.0 Gallon Output Cool Mist Ultrasonic Humidifier, Digital and Remote

Model U-31012



INFORMATION HOT LINE: If, after reading this owner's guide, you have any question or comments, please feel free to write us or call us at 1-888-672-5832 or e-mail us at Service@optimusent.com. Our customer service representative will be happy to help you.

PLEASE READ AND SAVE THESE INSTRUCTIONS

IMPORTANT INSTRUCTIONS:

Thank you for choosing an Optimus humidifier. To ensure the best performance from your product, please read and save the following instructions.

WHEN USING ELECTRICAL APPLIANCES, BASIC PRECAUTIONS SHOULD ALWAYS BE FOLLOWED TO REDUCE THE RISK OF FIRE, ELECTRIC SHOCK AND INJURY TO PERSON, INCLUDING THE FOLLOWING:

- Read all instructions before using this product.
- To avoid electrical shock or fire, be sure to plug into a 120v AC outlet only. Make sure the plug is fully inserted. **A loose fit between the AC outlet and plug may cause over heating of the plug. Have a qualified electrician to replace the old outlet if the power cord feels extremely hot.**
- The power cord has a polarized AC plug, which will fit into the outlet one way only (one blade is wider than the other). If the plug will not insert fully with the outlet you are using, try reversing the plug if the plug still fails to fit, call an electrician to replace the older outlet. Never alter the plug to fit into an obsolete outlet. Doing so may compromise safety.
- This humidifier is for indoor use only. Do not use in wet or damp locations such as bathrooms, laundry areas or other similar indoor locations. Never locate humidifier where it may fall into a bathtub or other water container.
- Avoid the use of an extension cord because the extension cord may overheat and cause risk of fire. However, if you must use an extension cord, the cord shall be No. 14AWG minimum size and rated not less than 1875 watts.
- Do not run cord under carpeting. Do not cover cord with throw rugs, runners or the like. Arrange cord away from traffic area where it will not be tripped over.
- Do not use this product if parts are missing. Do not use this unit if the power cord shows signs of damage or wear or if the unit has been dropped or misused.
- Use this unit on a flat, level surface only. This unit may not function properly if placed on an uneven surface or to avoid from overflowing from the water flume.
- **Place this humidifier on a water-resistant surface.**
- Be sure to turn off and unplug this unit when not in use, cleaning or replacing the wick
- Never tip or move this appliance while operating or while water is in the base or tank.
- This humidifier is not to be serviced or repaired by anyone except the manufacturer or service/ repair facilities authorized by the manufacturer. Never disassemble your humidifier. Doing so will void your warranty.
- Do not use this humidifier with timers, programmers or any other automatically controlled devices.
- Use this humidifier in the manner described in this operations manual only. Not following this manual may cause damage to the humidifier, may create a fire hazard, electrical shock, or injury to persons or property.
- Do not place this humidifier near furnaces, heaters, stoves, or any other source of heat.
- Position this humidifier out of the reach of children and pets.
- **This humidifier requires periodic maintenance.** Refer to those instructions in this manual.
- **DO NOT use anything other than water in this appliance. Do not use additives.**
- Turn off the humidifier if relative humidity exceeds 60%.
- Never block the mist outlet.
- Do not cover any part of this humidifier. Do not insert any object into any area of this humidifier.
- Extreme caution is necessary when this unit is used by or near children or invalids and whenever the unit is left operating and unattended.

SPECIFICATIONS

1. Voltage: 230V, 50/60Hz
2. Power: 32W
3. Tank capacity: 4L
4. Maximum output: 350 ml/h
5. Additional features: Remote control, ionization, timer, special container for essential oils

INTRODUCTION

Congratulations on your purchase of your new Optimus Humidifier. This utilizes ultrasonic (cool mist) technology to produce comfortable, soothing humidity.

ADVANTAGES OF MAINTAINING PROPER MOISTURE LEVELS

Dry indoor air can be uncomfortable and damaging to people, pets, plants and belongings. Proper moisture levels can help alleviate or prevent:

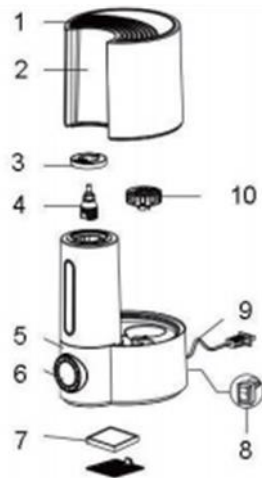
- * Stuffy, dry nasal passages
- * Dry plants, flowers
- * Dry coughs and irritated throats
- * Static electricity
- * Parched lips and itchy, flaky skin
- * Dry coats and minimizes shedding for pets
- * Dry, cracking wood furniture

HOW YOUR HUMIDIFIER WORKS

Water flows from the tank into the tray. The ultrasonic transducer generates the mist. A fan draws moisture and expels comfortable, soothing, visible moisture into the air.

Parts

1. Handle
2. Tank
3. Mist outlet
4. Aroma container
5. Base
6. Control panel with display
7. Filter
8. Switch (optional)
9. Power cord
10. Water tank cover

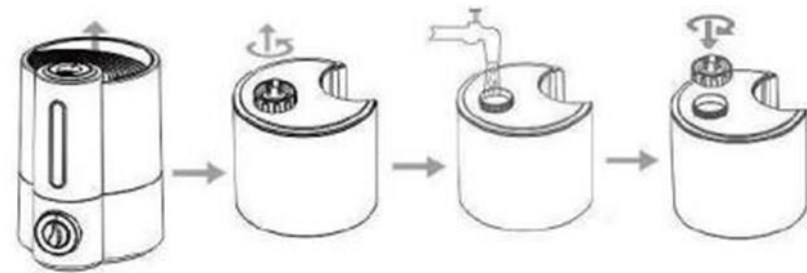


PRE-OPERATING INSTRUCTIONS

Locate an appropriate level flat surface near an electrical outlet for placement of your humidifier. When placing on the floor **do not place on shag or very high pile carpet or rug**. Doing so may create an uneven surface. Be sure to **place your humidifier on a water-resistant surface and away from furniture and electronics appliances since water can cause damage to furniture and other possessions**. Position your humidifier so that the electrical cord and the humidifier do not become a tripping hazard. **To ensure proper ventilation be sure to keep all sides and top of your humidifier at least 12 inches from walls or any objects.**

OPERATING INSTRUCTIONS

1. Ensure the device is unplugged and there are no objects inside the water tank (2).
2. Remove the tank from the device's cover (5) and unscrew its lid (10).
3. Fill the tank with clean water below 40°C.
4. Close the water tank (2), cover it with the lid (10), and place it back on the device's base (5).
5. Plug in the device and turn it on using the switch (8) or remote control (1 on the remote).



ATTENTION! Do not use the humidifier if there is no water in the tank!

REMOTE/CONTROL

1. Switch on/off the humidifier.
2. Sleep button for setting a sleep mode without turning on the display panel.
3. Timer. Allows you to program the device to automatically turn off after a certain time 1,2,4,8h.
4. Humidistat button. You can select the humidity value that the device will automatically support from 50% to 95%.
5. Mist level. You can choose the intensity of humidification. By pressing repeatedly you can change the intensity of 3 levels of mist: low, medium, high.
6. Led light illumination.



Using essential oils:

The humidifier can also be used as an essential oil diffuser. To do this, fill the aroma container (4) with your chosen essential oil, as shown in the image below (a few drops are recommended):



CLEANING THE HUMIDIFIER

1. Unplug the device before cleaning.
2. Wipe the device's exterior with a damp cloth and dry it. Do not use solvents to clean the device.
3. To clean the inside of the tank, add a few drops of citric acid to the water used for cleaning.
4. After cleaning, rinse the tank under running water and dry it.

END OF SEASON CARE AND STORAGE

Empty the tank and tray of water. Clean all surfaces with a damp, soft cloth. Store the humidifier in its original carton, in a cool, dry, clean location. Remember to clean and inspect your humidifier before using it the next season.

Warranty

For your own records, staple or attach your sales receipt to this manual. Please also write the store name/location and date purchased below.

STORE NAME/LOCATION: _____

DATE PURCHASED: _____

ONE YEAR LIMITED WARRANTY:

(SAVE THIS WARRANTY INFORMATION)

Optimus Enterprise, Inc. warrants to its customers and or consumer of this humidifier and the parts thereof will be free from defect in material and workmanship, under normal use, for a period of one (1) year from the date of initial purchase. The warranty does not apply to repairs necessitated by damage, misuse, abuse or alternation and to any repair of merchandise not used within the United States. Unless otherwise proscribed by law, Optimus Enterprise, Inc. shall not be liable for any personal injury, property damage or any incidental or consequential damages of any kind (include water damage) resulting from malfunctions, defects, misuse, improper installation or alternation of this product. This warranty is the only warranty extended by Optimus Enterprise, Inc. to its original customers and/or consumer purchased of this unit.

Optimus Enterprise, Inc. disclaims all other warranties, express or implied, that arise by the operation of law, specifically including the implied warranties of merchantability and fitness for a particular purpose. Optimus Enterprise, Inc. shall not be liable for any incidental or consequential damage, which may have resulted from any alleged breach of warranty. Some states do not allow limitations on how long implied warranty lasts or the exclusion or limitation of incidental or consequential damage, so the above limitations or exclusion may not apply to you. This warranty gives you specific legal rights you may also have other rights which vary from state to state.

Should the humidifier fail during the warranty period, the owner should:

- Within the first 30 days from date of purchase, the store from which you purchased your Optimus product should replace this product if it is defective in material or workmanship (provided the store has in-stock replacement).
- Within the first 12 months from date of purchase, Optimus Enterprise, Inc. will repair or replace the product if it is defective in material or workmanship providing it is returned to Optimus Enterprise, Inc. with freight prepaid, with evidence of purchase date (cash registered receipt) together with **\$40.00 check or money order** for handling and return packaging/ shipping charges.

IMPORTANT: ANY REPAIRS SHOULD BE PERFORMED BY AN AUTHORIZED SERVICE REPRESENTATIVE. DO NOT ATTEMPT TO REPAIR THIS PRODUCT YOURSELF. DOING SO MAY VOID YOUR WARRANTY. PLEASE RETAIN THIS WARRANTY AND SALES RECEIPT TO INSURE YOUR PRODUCT WARRANTY.

IMPORTANT: RETURN INSTRUCTIONS:

Your warranty depends on your following these instructions if you are returning the unit more than 30 days after the date of purchase:

- Carefully pack the unit in the original container or a suitable container to avoid damage in shipping. Seal the carton. Address an envelope as follows:
Optimus Enterprise, Inc.
Customer Service Department
2201 E. Winston Road, Unit #J
Anaheim, CA 92806
- Inside the envelope, enclose your name, full address with zip code, daytime phone number, evidence of purchase date (cash register receipt) **AND A CHECK OR MONEY ORDER** for handling and return packaging/ shipping charges. Please also include a brief explanation of the problem you are having with the unit.
- Optimus Enterprise, Inc. recommends you insure the package (as damage in shipments is not covered by your warranty).
- All shipping charges must be prepaid by you (as noted as above).

SERVICE INSTRUCTIONS:

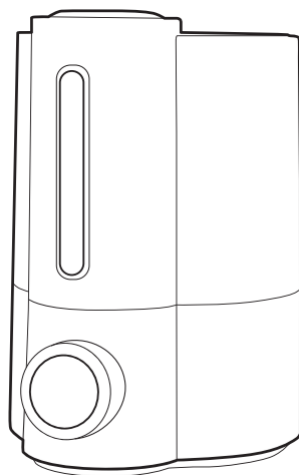
- Do not attempt to repair or adjust any electrical or mechanical functions on this unit. Doing so will void the warranty.
- If you have any questions regarding this unit's operation or believe any repair is necessary, please call 1-888-672-5832 to speak with a Customer Service Representative.
- If you need to exchange the unit, please return it, in its original carton with a sales receipt enclosed, to the store you purchased it. If you are returning the unit more than 30 days after the date of purchase, please see the enclosed warranty.
- If you have any other question or comments, feel free to write us:
Optimus Enterprise, Inc.
Customer Service Department
2201 E. Winston Road, Unit #J, Anaheim, CA 92806
e-mail: Service@optimusent.com

OPTIMUS

MANUAL DE INSTRUCCIONES Y GUÍA DEL PROPIETARIO

Humidificador ultrasónico de niebla fría de salida de 2.0 galones, digital y remoto

Modelo U-31012



INSTRUCCIONES IMPORTANTES:

Gracias por elegir un humidificador Optimus. Para garantizar el mejor rendimiento de su producto, lea y guarde las siguientes instrucciones.

AL USAR APARATOS ELÉCTRICOS, SIEMPRE SE DEBEN SEGUIR LAS PRECAUCIONES BÁSICAS PARA REDUCIR EL RIESGO DE INCENDIO, DESCARGA ELÉCTRICA Y LESIONES PERSONALES, INCLUIDAS LAS SIGUIENTES:

- Lea todas las instrucciones antes de usar este producto.
- Para evitar descargas eléctricas o incendios, asegúrese de enchufarlo solo a un tomacorriente de CA de 120 V. Asegúrese de que el enchufe esté completamente insertado. **Un ajuste flojo entre la toma de CA y el enchufe puede causar un sobrecalentamiento del enchufe. Pida a un electricista calificado que reemplace el tomacorriente viejo si el cable de alimentación se siente extremadamente caliente.**
- El cable de alimentación tiene un enchufe de CA polarizado, que encajará en el tomacorriente de una sola manera (una clavija es más ancha que la otra). Si el enchufe no se inserta completamente con el tomacorriente que está utilizando, intente invertir el enchufe si el enchufe aún no encaja, llame a un electricista para que reemplace el tomacorriente anterior. Nunca modifique el enchufe para que encaje en un tomacorriente obsoleto. Hacerlo puede comprometer la seguridad.
- Este humidificador es solo para uso en interiores. No lo use en lugares mojados o húmedos, como baños, áreas de lavandería u otros lugares interiores similares. Nunca ubique el humidificador donde pueda caer en una bañera u otro recipiente de agua.
- Evite el uso de un cable de extensión porque el cable de extensión puede sobrecalentarse y causar riesgo de incendio. Sin embargo, si debe usar un cable de extensión, el cable debe tener un tamaño mínimo No. 14AWG y una potencia nominal no inferior a 1875 vatios.
- No pase el cable por debajo de la alfombra. No cubra el cable con alfombras, corredores o similares. Coloque el cable lejos del área de tráfico donde no se pueda tropezar.
- No utilice este producto si faltan piezas. No utilice esta unidad si el cable de alimentación muestra signos de daño o desgaste o si la unidad se ha caído o se ha utilizado incorrectamente.
- Utilice esta unidad únicamente en una superficie plana y nivelada. Es posible que esta unidad no funcione correctamente si se coloca sobre una superficie irregular o para evitar que se desborde del canal de agua.
- **Coloque este humidificador sobre una superficie resistente al agua.**
- Asegúrese de apagar y desenchufar esta unidad cuando no esté en uso, limpiando o reemplazando la mecha
- Nunca incline ni mueva este aparato mientras esté en funcionamiento o mientras haya agua en la base o el tanque.
- Este humidificador no debe ser revisado ni reparado por nadie, excepto por el fabricante o las instalaciones de servicio/repación autorizadas por el fabricante. Nunca desmonte su humidificador. Si lo hace, anulará la garantía.
- No utilice este humidificador con temporizadores, programadores o cualquier otro dispositivo controlado automáticamente.
- Utilice este humidificador únicamente de la manera descrita en este manual de operaciones. No seguir este manual puede causar daños al humidificador, puede crear un peligro de incendio, descarga eléctrica o lesiones a personas o propiedades.
- No coloque este humidificador cerca de hornos, calentadores, estufas o cualquier otra fuente de calor.
- Coloque este humidificador fuera del alcance de los niños y las mascotas.
- **Este humidificador requiere un mantenimiento periódico.** Consulte las instrucciones de este manual.
- **NO use nada que no sea agua en este aparato. No utilice aditivos.**
- Apague el humidificador si la humedad relativa supera el 60%.
- Nunca bloquee la salida de niebla.
- No cubra ninguna parte de este humidificador. No inserte ningún objeto en ninguna área de este humidificador.
- Es necesario extremar la precaución cuando esta unidad es utilizada por o cerca de niños o inválidos y siempre que la unidad se deje operativa y desatendida.

LÍNEA DIRECTA DE INFORMACIÓN: Si, después de leer esta guía del propietario, tiene alguna pregunta o comentario, no dude en escribirnos o llamarnos al 1-888-672-5832 o envíenos un correo electrónico a Service@optimusent.com. Nuestro representante de servicio al cliente estará encantado de ayudarle.

POR FAVOR LEA Y GUARDE ESTAS INSTRUCCIONES

CARACTERÍSTICAS TÉCNICAS

1. Voltaje: 230V, 50/60Hz
2. Potencia: 32W
3. Capacidad del tanque: 4L
4. Rendimiento máximo: 350 ml/h
5. Características adicionales: control remoto, ionización, temporizador, recipiente especial para aceites esenciales

INTRODUCCIÓN

Felicitaciones por la compra de su nuevo humidificador Optimus. Utiliza la tecnología ultrasónica (niebla fría) para producir una humedad cómoda y relajante.

VENTAJAS DE MANTENER NIVELES ADECUADOS DE HUMEDAD

El aire interior seco puede ser incómodo y dañino para las personas, las mascotas, las plantas y las pertenencias. Los niveles adecuados de humedad pueden ayudar a aliviar o prevenir:

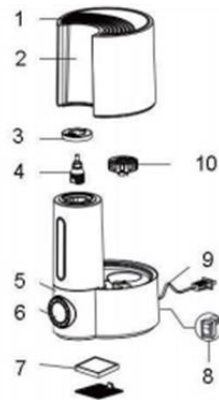
- * Fosas nasales secas y tapadas * Plantas y flores secas
- * Tos seca e irritación de la garganta * Electricidad estática
- * Labios resecos y piel escamosa y con picazón * Seca el pelaje y minimiza la muda de las mascotas
- * Muebles de madera secos y agrietados

CÓMO FUNCIONA SU HUMIDIFICADOR

El agua fluye desde el tanque a la bandeja. El transductor ultrasónico genera la niebla. Un ventilador atrae la humedad y expulsa la humedad visible, cómoda y relajante al aire.

Partes

1. Asa
2. Tanque
3. Salida de niebla
4. Recipiente de aromas
5. Base
6. Panel de control con pantalla
7. Filtro
8. Interruptor (opcional)
9. Cable de alimentación
10. Tapa del tanque de agua

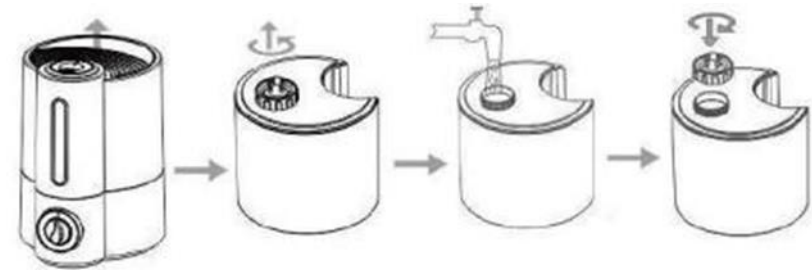


INSTRUCCIONES PREVIAS AL FUNCIONAMIENTO

Ubique una superficie plana nivelada apropiada cerca de un tomacorriente para colocar su humidificador. Cuando lo coloque en el suelo, **no lo coloque sobre alfombras o tapetes de pelo largo o muy alto**. Si lo hace, puede crear una superficie irregular. Asegúrese de **colocar su humidificador sobre una superficie resistente al agua y lejos de muebles y aparatos electrónicos, ya que el agua puede causar daños a los muebles y otras posesiones**. Coloque su humidificador de manera que el cable eléctrico y el humidificador no se conviertan en un peligro de tropiezo. **Para garantizar una ventilación adecuada, asegúrese de mantener todos los lados y la parte superior de su humidificador al menos a 12 pulgadas de las paredes o cualquier objeto**.

INSTRUCCIONES

1. Asegúrese de que el dispositivo esté desenchufado y que no haya objetos dentro del tanque de agua (2).
2. Retire el tanque de la tapa del dispositivo (5) y desenrosque su tapa (10).
3. Llene el tanque con agua limpia por debajo de 40 ° C.
4. Cierre el tanque de agua (2), cúbralo con la tapa (10) y vuelva a colocarlo en la base del dispositivo (5).
5. Conecte el dispositivo y enciéndalo con el interruptor (8) o el control remoto (1 en el control remoto).



¡ATENCIÓN! ¡No use el humidificador si no hay agua en el tanque!

MANDO A DISTANCIA/MANDO A DISTANCIA

1. Encienda / apague el humidificador.
2. Botón de suspensión para configurar un modo de suspensión sin encender el panel de visualización.
3. Temporizador. Permite programar el dispositivo para que se apague automáticamente después de un tiempo determinado 1,2,4,8h.
4. Botón Humidistato. Puede seleccionar el valor de humedad que el dispositivo admitirá automáticamente de 50% a 95%.
5. Nivel de niebla. Puede elegir la intensidad de humidificación. Pulsando repetidamente se puede cambiar la intensidad de 3 niveles de niebla: baja, media, alta.
6. Iluminación de luz led.



Uso de aceites esenciales:

El humidificador también se puede utilizar como difusor de aceites esenciales. Para hacer esto, llene el recipiente de aroma (4) con el aceite esencial elegido, como se muestra en la imagen a continuación (se recomiendan unas gotas):



LIMPIEZA DEL HUMIDIFICADOR

1. Desenchufe el dispositivo antes de limpiarlo.
2. Limpie el exterior del dispositivo con un paño húmedo y séquelo. No utilice disolventes para limpiar el dispositivo.
3. Para limpiar el interior del tanque, agregue unas gotas de ácido cítrico al agua utilizada para la limpieza.
4. Después de la limpieza, enjuague el tanque con agua corriente y séquelo.

CUIDADO Y ALMACENAMIENTO DE FIN DE TEMPORADA

Vacíe el tanque y la bandeja de agua. Limpie todas las superficies con un paño suave y húmedo. Guarde el humidificador en su caja original, en un lugar fresco, seco y limpio. Recuerde limpiar e inspeccionar su humidificador antes de usarlo la próxima temporada.

Garantía

Para sus propios registros, engrape o adjunte su recibo de venta a este manual.

Escriba también el nombre / ubicación de la tienda y la fecha de compra a continuación.

NOMBRE DE LA TIENDA/UBICACIÓN: _____

FECHA DE COMPRA: _____

GARANTÍA LIMITADA DE UN AÑO:

(GUARDE ESTA INFORMACIÓN DE GARANTÍA)

Optimus Enterprise, Inc. garantiza a sus clientes y/o consumidores que este humidificador y sus partes estarán libres de defectos de material y mano de obra, en condiciones normales de uso, durante un período de un (1) año a partir de la fecha de compra inicial. La garantía no se aplica a las reparaciones necesarias por daño, mal uso, abuso o alternancia y a cualquier reparación de mercancía que no se use dentro de los Estados Unidos. A menos que la ley prohíba lo contrario, Optimus Enterprise, Inc. no será responsable de ninguna lesión personal, daño a la propiedad o cualquier daño incidental o consecuente de cualquier tipo (incluido el daño por agua) que resulte de mal funcionamiento, defectos, mal uso, instalación incorrecta o alternancia de este producto. Esta garantía es la única garantía extendida por Optimus Enterprise, Inc. a sus clientes originales y/o consumidores comprados de esta unidad. Optimus Enterprise, Inc. renuncia a todas las demás garantías, expresas o implícitas, que surjan por la aplicación de la ley, incluidas específicamente las garantías implícitas de comerciabilidad e idoneidad para un propósito particular. Optimus Enterprise, Inc. no será responsable de ningún daño incidental o consecuente que pueda haber resultado de cualquier presunto incumplimiento de la garantía. Algunos estados no permiten limitaciones sobre la duración de la garantía implícita o la exclusión o limitación de daños incidentales o consecuentes, por lo que es posible que las limitaciones o exclusiones anteriores no se apliquen en su caso. Esta garantía le otorga derechos legales específicos, también puede tener otros derechos, que varían de un estado a otro.

En caso de que el humidificador falle durante el período de garantía, el propietario debe:

- Dentro de los primeros 30 días a partir de la fecha de compra, la tienda en la que compró su producto Optimus debe reemplazar este producto si tiene defectos de material o mano de obra (siempre que la tienda tenga un reemplazo en stock).
- Dentro de los primeros 12 meses a partir de la fecha de compra, Optimus Enterprise, Inc. reparará o reemplazará el producto si tiene defectos de material o mano de obra, siempre que se devuelva a Optimus Enterprise, Inc. con flete prepago, con evidencia de la fecha de compra (recibo registrado en efectivo) junto con **un cheque o giro postal de \$ 40.00** para el manejo y los cargos de envío / embalaje de devolución.

IMPORTANTE: CUALQUIER REPARACIÓN DEBE SER REALIZADA POR UN REPRESENTANTE DE SERVICIO AUTORIZADO. NO INTENTE REPARAR ESTE PRODUCTO USTED MISMO. SI LO HACE, PUEDE ANULAR SU GARANTÍA. CONSERVE ESTA GARANTÍA Y EL RECIBO DE COMPRA PARA ASEGURAR LA GARANTÍA DE SU PRODUCTO.

IMPORTANTE: INSTRUCCIONES DE DEVOLUCIÓN:

Su garantía depende de que siga estas instrucciones si devuelve la unidad más de 30

días después de la fecha de compra:

- Empaque cuidadosamente la unidad en el contenedor original o en un contenedor adecuado para evitar daños durante el envío. Selle la caja. Dirija un sobre de la siguiente manera:
Optimus Enterprise, Inc.
Departamento de Atención al Cliente
2201 E. Winston Road, Unidad #J
Anaheim, CA 92806
- Dentro del sobre, adjunte su nombre, dirección completa con código postal, número de teléfono durante el día, evidencia de la fecha de compra (recibo de caja registradora) **Y UN CHEQUE O GIRO POSTAL** para el manejo y los cargos de envío / embalaje de devolución. Incluya también una breve explicación del problema que tiene con la unidad.
- Optimus Enterprise, Inc. recomienda que asegure el paquete (ya que los daños en los envíos no están cubiertos por su garantía).
- Todos los gastos de envío deben ser pagados por adelantado por usted (como se indicó anteriormente).

INSTRUCCIONES DE SERVICIO:

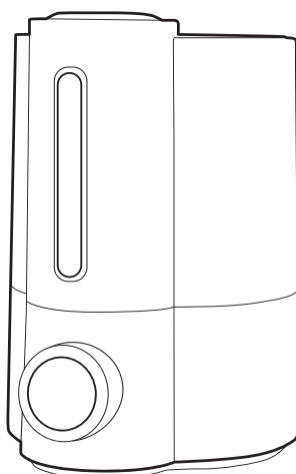
- No intente reparar o ajustar ninguna función eléctrica o mecánica de esta unidad. Si lo hace, se anulará la garantía.
- Si tiene alguna pregunta sobre el funcionamiento de esta unidad o cree que es necesaria alguna reparación, llame al 1-888-672-5832 para hablar con un representante de servicio al cliente.
- Si necesita cambiar la unidad, devuélvala, en su caja original con un recibo de compra adjunto, a la tienda donde la compró. Si devuelve la unidad más de 30 días después de la fecha de compra, consulte la garantía adjunta.
- Si tienes alguna otra pregunta o comentario, no dudes en escribirnos:
Optimus Enterprise, Inc.
Customer Service Department
2201 E. Winston Road, Unit #J, Anaheim, CA 92806
e-mail: Service@optimusent.com

OPTIMUS

MANUEL D'INSTRUCTIONS ET GUIDE DU

Humidificateur à ultrasons à brume froide de 2,0 gallons, numérique et à distance

Modèle U-31012



LIGNE D'INFORMATION : Si, après avoir lu ce guide du propriétaire, vous avez des questions ou des commentaires, n'hésitez pas à nous écrire ou à nous appeler au 1-888-672-5832 ou à nous envoyer un courriel à Service@optimusent.com. Notre représentant du service à la clientèle se fera un plaisir de vous aider.

VEUILLEZ LIRE ET CONSERVER CES INSTRUCTIONS

INSTRUCTIONS IMPORTANTES :

Merci d'avoir choisi un humidificateur Optimus. Pour assurer le meilleur rendement de votre produit, veuillez lire et conserver les instructions suivantes.

LORS DE L'UTILISATION D'APPAREILS ÉLECTRIQUES, LES PRÉCAUTIONS DE BASE DOIVENT TOUJOURS ÊTRE SUIVIES POUR RÉDUIRE LE RISQUE D'INCENDIE, DE CHOC ÉLECTRIQUE ET DE BLESSURE AUX PERSONNES, Y COMPRIS LES SUIVANTES :

- Lisez toutes les instructions avant d'utiliser ce produit.
- Pour éviter les chocs électriques ou les incendies, assurez-vous de le brancher sur une prise de 120 V c.a. seulement. Assurez-vous que le bouchon est bien inséré. **Un ajustement lâche entre la prise secteur et la fiche peut causer une surchauffe de la fiche. Demandez à un électricien qualifié de remplacer l'ancienne prise si le cordon d'alimentation est extrêmement chaud.**
- Le cordon d'alimentation est doté d'une prise CA polarisée, qui ne s'insère dans la prise que dans un sens (une lame est plus large que l'autre). Si la fiche ne s'insère pas complètement dans la prise que vous utilisez, essayez d'inverser la fiche si la fiche ne s'adapte toujours pas, appelez un électricien pour remplacer l'ancienne prise. Ne modifiez jamais la fiche pour qu'elle s'insère dans une prise obsolète. Cela pourrait compromettre la sécurité.
- Cet humidificateur est destiné à un usage intérieur seulement. Ne pas utiliser dans des endroits humides ou humides tels que les salles de bain, les buanderies ou d'autres endroits intérieurs similaires. Ne placez jamais l'humidificateur à un endroit où il pourrait tomber dans une baignoire ou un autre récipient d'eau.
- Évitez l'utilisation d'une rallonge, car elle peut surchauffer et entraîner un risque d'incendie. Toutefois, si vous devez utiliser une rallonge, celle-ci doit avoir une taille minimale de 14AWG et une puissance nominale d'au moins 1875 watts.
- Ne pas passer le cordon sous la moquette. Ne pas couvrir le cordon avec des tapis, des tapis ou autres. Placez le cordon loin de la zone de circulation où il ne sera pas trébuché.
- N'utilisez pas ce produit s'il manque des pièces. N'utilisez pas cet appareil si le cordon d'alimentation présente des signes de dommage ou d'usure ou si l'appareil a été laissé tomber ou mal utilisé.
- Utilisez cet appareil uniquement sur une surface plane et plane. Cet appareil peut ne pas fonctionner correctement s'il est placé sur une surface inégale ou pour éviter de déborder du canal d'eau.
- **Placez cet humidificateur sur une surface résistante à l'eau.**
- Assurez-vous d'éteindre et de débrancher cet appareil lorsqu'il n'est pas utilisé, nettoyant ou remplaçant la mèche
- Ne renversez jamais ou ne déplacez jamais cet appareil pendant le fonctionnement ou lorsque de l'eau est dans la base ou le réservoir.
- Cet humidificateur ne doit pas être entretenu ou réparé par quiconque, sauf le fabricant ou les installations de service/réparation autorisées par le fabricant. Ne démontez jamais votre humidificateur. Cela annulera votre garantie.
- N'utilisez pas cet humidificateur avec des minuteries, des programmeurs ou tout autre appareil à commande automatique.
- Utilisez cet humidificateur de la manière décrite dans le présent manuel d'exploitation seulement. Le non-respect de ce manuel peut endommager l'humidificateur, créer un risque d'incendie, un choc électrique ou des blessures à des personnes ou à des biens.
- Ne placez pas cet humidificateur près de fournaises, de radiateurs, de poêles ou de toute autre source de chaleur.
- Placez cet humidificateur hors de la portée des enfants et des animaux domestiques.
- **Cet humidificateur nécessite un entretien périodique.** Reportez-vous à ces instructions dans ce manuel.
- **N'utilisez rien d'autre que de l'eau dans cet appareil. N'utilisez pas d'additifs.**
- Éteignez l'humidificateur si l'humidité relative dépasse 60%.
- Ne bloquez jamais la sortie de brouillard.
- Ne couvrez aucune partie de cet humidificateur. N'insérez aucun objet dans aucune zone de cet humidificateur.
- Une extrême prudence est nécessaire lorsque cet appareil est utilisé par ou à proximité d'enfants ou d'invalides et lorsque l'appareil est laissé en marche et sans surveillance.

SPÉCIFICATIONS

1. Tension : 230 V, 50 / 60 Hz
2. Puissance : 32 W
3. Capacité du réservoir : 4L
4. Débit maximal : 350 ml/h
5. Caractéristiques supplémentaires : télécommande, ionisation, minuterie, récipient spécial pour huiles essentielles

INTRODUCTION

Félicitations pour l'achat de votre nouvel humidificateur Optimus. Il utilise la technologie ultrasonique (brume froide) pour produire une humidité confortable et apaisante.

AVANTAGES DE MAINTENIR UN NIVEAU D'HUMIDITÉ ADÉQUAT

L'air intérieur sec peut être inconfortable et dommageable pour les personnes, les animaux domestiques, les plantes et les biens. Un niveau d'humidité adéquat peut aider à atténuer ou à prévenir :

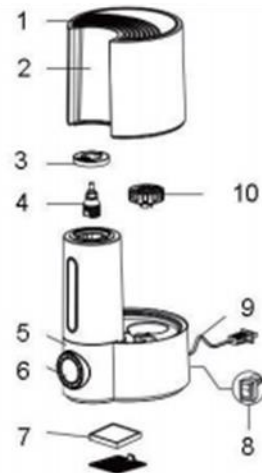
- * Voies nasales sèches et bouchantes * Plantes sèches, fleurs
- * Toux sèche et gorge irritée * Électricité statique
- * Lèvres desséchées et démangeaisons et peau squameuse * Sèche le pelage et minimise la mue pour les animaux de compagnie
- * Meubles en bois secs et craquelés

COMMENT FONCTIONNE VOTRE HUMIDIFICATEUR

L'eau s'écoule du réservoir dans le plateau. Le transducteur ultrasonique génère le brouillard. Un ventilateur attire l'humidité et expulse l'humidité confortable, apaisante et visible dans l'air.

Pièces

1. Poignée
2. Réservoir
3. Sortie de brume
4. Contenant d'arômes
5. Base
6. Panneau de commande avec écran
7. Filtre
8. Interrupteur (facultatif)
9. Cordon d'alimentation
10. Couvercle du réservoir d'eau

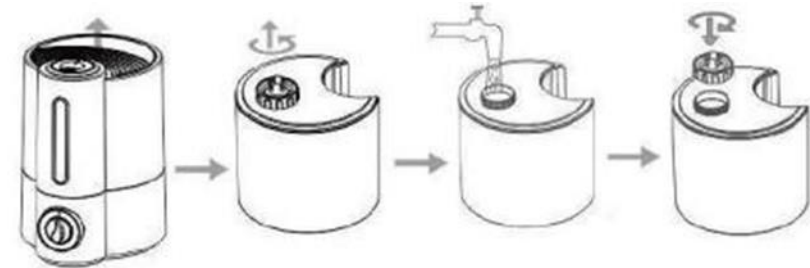


INSTRUCTIONS PRÉOPÉRATOIRES

Placez une surface plane de niveau approprié près d'une prise électrique pour placer votre humidificateur. Lorsque vous placez sur le sol, **ne placez pas sur un tapis ou un tapis à poils longs ou à poils très hauts**. Cela pourrait créer une surface inégale. Assurez-vous de **placer votre humidificateur sur une surface résistante à l'eau et loin des meubles et des appareils électroniques, car l'eau peut endommager les meubles et autres biens**. Positionnez votre humidificateur de manière à ce que le cordon électrique et l'humidificateur ne deviennent pas un risque de trébuchement. **Pour assurer une bonne ventilation, assurez-vous de garder tous les côtés et le haut de votre humidificateur à au moins 12 pouces des murs ou de tout objet.**

MODE D'EMPLOI

1. Assurez-vous que l'appareil est débranché et qu'il n'y a pas d'objets à l'intérieur du réservoir d'eau (2).
2. Retirez le réservoir du couvercle de l'appareil (5) et dévissez son couvercle (10).
3. Remplissez le réservoir d'eau propre à moins de 40 °C.
4. Fermez le réservoir d'eau (2), couvrez-le avec le couvercle (10) et replacez-le sur la base de l'appareil (5).
5. Branchez l'appareil et allumez-le à l'aide de l'interrupteur (8) ou de la télécommande (1 de la télécommande).



ATTENTION! N'utilisez pas l'humidificateur s'il n'y a pas d'eau dans le réservoir!

TÉLÉCOMMANDE/COMMANDE

1. Allumez/éteignez l'humidificateur.
2. Bouton de veille pour définir un mode veille sans allumer le panneau d'affichage.
3. Minuterie. Vous permet de programmer l'appareil pour qu'il s'éteigne automatiquement après un certain temps 1,2,4,8h.
4. Bouton d'humidistat. Vous pouvez sélectionner la valeur d'humidité que l'appareil prendra automatiquement en charge de 50% à 95%.
5. Niveau de brume. Vous pouvez choisir l'intensité de l'humidification. En appuyant plusieurs fois, vous pouvez modifier l'intensité de 3 niveaux de brume : faible, moyen, élevé.
6. Éclairage lumineux LED.



Utilisation d'huiles essentielles :

L'humidificateur peut également être utilisé comme diffuseur d'huiles essentielles. Pour ce faire, remplissez le contenant d'arômes (4) avec l'huile essentielle de votre choix, comme le montre l'image ci-dessous (quelques gouttes sont recommandées) :



NETTOYAGE DE L'HUMIDIFICATEUR

1. Débranchez l'appareil avant de le nettoyer.
2. Essuyez l'extérieur de l'appareil avec un chiffon humide et séchez-le. N'utilisez pas de solvants pour nettoyer l'appareil.
3. Pour nettoyer l'intérieur du réservoir, ajoutez quelques gouttes d'acide citrique à l'eau utilisée pour le nettoyage.
4. Après le nettoyage, rincez le réservoir à l'eau courante et séchez-le.

ENTRETIEN ET ENTREPOSAGE DE FIN DE SAISON

Videz le réservoir et le bac d'eau. Nettoyez toutes les surfaces avec un chiffon doux et humide. Entrez l'humidificateur dans sa boîte d'origine, dans un endroit frais, sec et propre. N'oubliez pas de nettoyer et d'inspecter votre humidificateur avant de l'utiliser la saison suivante.

Garantie

Pour vos propres dossiers, agrafez ou joignez votre reçu de caisse à ce manuel. Veuillez également écrire le nom/l'emplacement du magasin et la date d'achat ci-dessous.

NOM ET EMPLACEMENT DU MAGASIN : _____

DATE D'ACHAT : _____

GARANTIE LIMITÉE D'UN AN :

(CONSERVEZ CES INFORMATIONS DE GARANTIE)

Optimus Enterprise, Inc. garantit à ses clients et/ou consommateurs que cet humidificateur et ses pièces seront exempts de défauts de matériaux et de fabrication, dans des conditions normales d'utilisation, pendant une période d'un (1) an à compter de la date d'achat initial. La garantie ne s'applique pas aux réparations rendues nécessaires par des dommages, une mauvaise utilisation, un abus ou une alternance et à toute réparation de marchandise non utilisée aux États-Unis. Sauf interdiction contraire de la loi, Optimus Enterprise, Inc. ne sera pas responsable des blessures corporelles, des dommages matériels ou de tout dommage accessoire ou consécutif de quelque nature que ce soit (y compris les dégâts d'eau) résultant de dysfonctionnements, de défauts, d'une mauvaise utilisation, d'une mauvaise installation ou d'une modification de ce produit. Cette garantie est la seule garantie étendue par Optimus Enterprise, Inc. à ses clients d'origine et/ou aux consommateurs qui ont acheté cet appareil. Optimus Enterprise, Inc. décline toute autre garantie, expresse ou implicite, qui découle de l'application de la loi, y compris les garanties implicites de qualité marchande et d'adéquation à un usage particulier. Optimus Enterprise, Inc. ne sera pas responsable de tout dommage accessoire ou consécutif, qui pourrait résulter d'une violation présumée de la garantie. Certains États n'autorisent pas les limitations sur la durée de la garantie implicite ou l'exclusion ou la limitation des dommages accessoires ou consécutifs, de sorte que les limitations ou l'exclusion ci-dessus peuvent ne pas s'appliquer à vous. Cette garantie vous donne des droits légaux spécifiques, vous pouvez également avoir d'autres droits qui varient d'un État à l'autre.

Si l'humidificateur tombe en panne pendant la période de garantie, le propriétaire doit :

- Dans les 30 premiers jours suivant la date d'achat, le magasin où vous avez acheté votre produit Optimus doit remplacer ce produit s'il est défectueux de matériau ou de fabrication (à condition que le magasin ait un remplacement en stock).
- Dans les 12 premiers mois suivant la date d'achat, Optimus Enterprise, Inc. réparera ou remplacera le produit s'il est défectueux dans les matériaux ou la fabrication, à condition qu'il soit retourné à Optimus Enterprise, Inc. avec un port payé d'avance, avec une preuve de la date d'achat (reçu enregistré) ainsi qu' **un chèque ou un mandat de 80,00 \$** pour la manutention et les frais d'emballage et d'expédition de retour.

IMPORTANT : TOUTE RÉPARATION DOIT ÊTRE EFFECTUÉE PAR UN REPRÉSENTANT DE SERVICE AUTORISÉ. N'ESSAYEZ PAS DE RÉPARER CE PRODUIT VOUS-MÊME. CELA POURRAIT ANNULER VOTRE GARANTIE. VEUILLEZ CONSERVER CETTE GARANTIE ET CE REÇU DE VENTE POUR ASSURER LA GARANTIE DE VOTRE PRODUIT.

IMPORTANT : INSTRUCTIONS DE RETOUR :

Votre garantie dépend du respect de ces instructions si vous retournez l'appareil plus de 30 jours après la date d'achat :

- Emballez soigneusement l'appareil dans le contenant d'origine ou dans un contenant approprié pour éviter tout dommage lors du transport. Scellez la boîte. Adressez une enveloppe comme suit :
Optimus Enterprise, Inc.
Service à la clientèle
2201, chemin E. Winston, unité #J
Anaheim, CA 92806
- À l'intérieur de l'enveloppe, joignez votre nom, votre adresse complète avec le code postal, le numéro de téléphone de jour, la preuve de la date d'achat (reçu de caisse) **ET UN CHÈQUE OU MANDAT** pour la manutention et le retour des frais d'emballage et d'expédition. Veuillez également inclure une brève explication du problème que vous rencontrez avec l'appareil.
- Optimus Enterprise, Inc. vous recommande d'assurer le colis (car les dommages dans les envois ne sont pas couverts par votre garantie).
- Tous les frais d'expédition doivent être payés à l'avance par vous (comme indiqué ci-dessus).

INSTRUCTIONS DE SERVICE :

- N'essayez pas de réparer ou d'ajuster les fonctions électriques ou mécaniques de cet appareil. Cela annulera la garantie.
- Si vous avez des questions concernant le fonctionnement de cet appareil ou si vous croyez qu'une réparation est nécessaire, veuillez appeler le 1-888-672-5832 pour parler à un représentant du service à la clientèle.
- Si vous devez échanger l'appareil, veuillez le retourner, dans sa boîte d'origine avec un reçu de vente joint, au magasin où vous l'avez acheté. Si vous retournez l'appareil plus de 30 jours après la date d'achat, veuillez consulter la garantie ci-jointe.
- Si vous avez d'autres questions ou commentaires, n'hésitez pas à nous écrire :
Optimus Enterprise, Inc.
Customer Service Department
2201 E. Winston Road, Unit #J, Anaheim, CA 92806
Courriel : Service@optimusent.com