

WARNING: This Quick Start Guide is **NOT** a substitute for reading the user manual. To reduce the risk of injury or death, users must read and understand the user manual before using this product.
ADVERTENCIA: esta Guía de referencia rápida **NO** sustituye la lectura del manual del operador. Para reducir el riesgo de lesiones o muerte, el usuario debe leer y comprender el manual del operador antes de usar este producto. Todas las referencias de página se refieren al manual del operador.
AVERTISSEMENT: Ce guide de référence rapide ne remplace **PAS** la lecture du manuel du propriétaire. Pour réduire les risques de blessure ou de mort, l'utilisateur doit lire et comprendre le manuel de l'utilisateur avant d'utiliser ce produit.

BEFORE STARTING ENSAMBLAJE DE LA UNIDAD | AVANT DE COMMENCER

TOOLS NEEDED HERRAMIENTAS QUE NECESITARÁS OUTILS VOUS AUREZ BESOIN



Pressure washer soap (not included)
Jabón de lavado a presión (no incluido)
Savon pour laveuse à pression (non inclus)



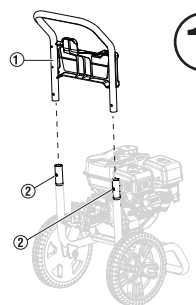
Fresh clean unleaded gasoline (not included)
Gasolina sin plomo fresca y limpia (no incluida)
Essence sans plomb fraîche et propre (non incluse)



10mm wrench (not included)
Llave de 10mm (no incluida)
Clé 10mm (non incluse)



4-stroke engine oil (included)
Aceite para motores de 4 tiempos (incluido)
Huile moteur 4 temps (incluse)

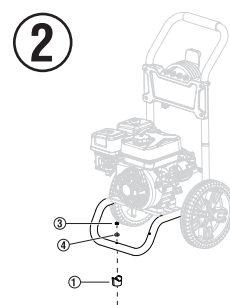


1

Attach the handle (1) to the lower frame. Be sure the spring buttons (2) are in place through the holes in the handle.

Coloque el mango (1) en el marco inferior. Asegúrese de que los botones de resorte (2) estén colocados en su lugar a través de los orificios del mango.

Fixez le poignée (1) au cadre inférieur. Assurez-vous que les boutons à ressort (2) sont bien en place dans les trous de la poignée.

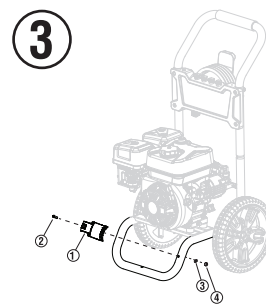


2

Attach the mounting stabilizer (1) to the pressure washer frame and secure with the bolt (2), flat washer (4), and nut (3).

Coloque el estabilizador de montaje (1) en el marco de la hidrolavadora y asegúrelo con el perno (2) y la tuerca (3).

Fixez le stabilisateur de montage (1) au cadre du nettoyeur haute pression et fixez-le avec le boulon (2) et l'écrou (3).

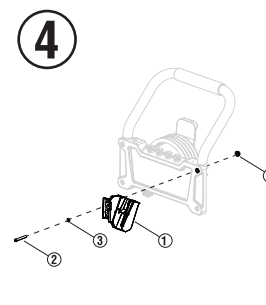


3

Attach the lower spray gun holder (1) to the pressure washer frame. Secure the lower spray gun holder to the frame with the screw (2). Attach the flat washer (3) to the pressure washer frame and secure the screw and flat washer with the nut (4).

Coloque el soporte inferior de la pistola rociadora (1) en el marco de la hidrolavadora. Fije el soporte inferior de la pistola rociadora al marco con el tornillo (2). Coloque la arandela plana (3) en el marco de la hidrolavadora y fije el tornillo y la arandela plana con la tuerca (4).

Fixez le support inférieur du pistolet pulvérisateur (1) au cadre du nettoyeur haute pression. Fixez le support inférieur du pistolet pulvérisateur au cadre avec la vis (2). Fixez la rondelle plate (3) au cadre du nettoyeur haute pression et fixez la vis et la rondelle plate avec l'écrou (4).

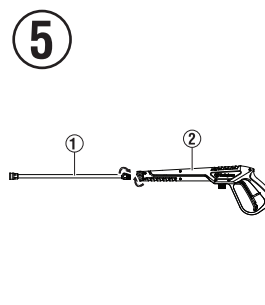


4

Remove the bolt (2), flat washer (3), and nut (4) from the panel. Attach the upper spray gun holder (1) to the panel. Attach the flat washer (3) to the upper spray gun holder and secure it to the panel with the bolt (1) and nut (4).

Retire el perno (2), la arandela plana (3) y la tuerca (4) del panel. Coloque el soporte superior de la pistola rociadora (1) en el panel. Coloque la arandela plana (3) en el soporte superior de la pistola rociadora y fijelo al panel con el perno (1) y la tuerca (4).

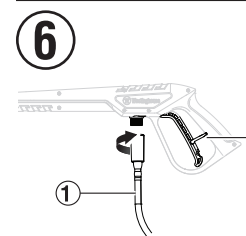
Retirez le boulon (2), la rondelle plate (3) et l'écrou (4) du panneau. Fixez le support supérieur du pistolet pulvérisateur (1) au panneau. Fixez la rondelle plate (3) au support supérieur du pistolet pulvérisateur et fixez-le au panneau avec le boulon (1) et l'écrou (4).



5

Insert the lance (1) to the spray gun (2).

Insérez la lance (1) dans le pistolet pulvérisateur (2).

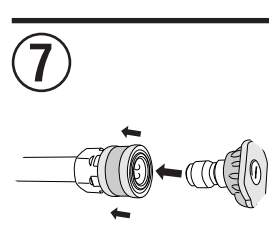


6

Connect the high pressure hose (1) to the spray gun and tighten the collar. Engage the trigger lock (2).

Conecte la manguera de alta presión (1) a la pistola pulverizadora y apriete el collar. Enganche el seguro del gatillo (2).

Raccordez le flexible haute pression (1) au pistolet pulvérisateur et serrez le collar. Enclencher le verrouillage de la gâchette (2).

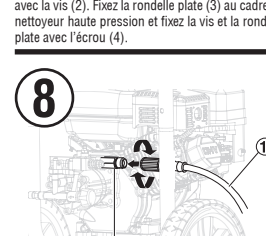


7

Select the desired nozzle for application. Pull back the quick-connect collar at the end of the lance and insert the nozzle. Release the collar. Gently pull the nozzle to be sure it is secure on the lance.

Seleccione la boquilla que desea aplicar. Tire hacia atrás el collar de conexión rápida que se encuentra en el extremo de la lanza e inserte la boquilla. Suelte el collar. Tire suavemente de la boquilla para asegurarse de que esté bien colocada en la lanza.

Sélectionnez la buse souhaitée pour l'application. Retirez le collier de connexion rapide à l'extrémité de la lance et insérez la buse. Relâchez le collier. Tirez doucement sur la buse pour vous assurer qu'elle est bien fixée sur la lance.

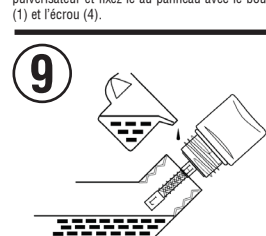


8

Connect the high-pressure hose (1) to the high pressure outlet (2) on the pump. **DO NOT** over-tighten the connection. Be sure not to cross-thread the connections.

Conecte la manguera de alta presión (1) a la salida de alta presión (2) de la bomba. **NO** ajuste demasiado la conexión. Asegúrese de no enroscar mal las conexiones.

Raccordez le flexible haute pression (1) à la sortie haute pression (2) de la pompe. **NE** serrez PAS fort le raccord. Veillez à ne pas fausser le filetage des raccords.

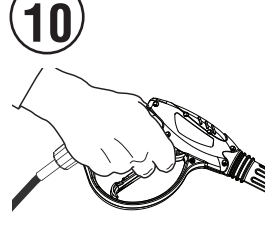


9

Add oil with the included 4-stroke engine oil.

Agregue aceite con aceite de motor de 4 tiempos provisto.

Ajoutez de l'huile avec l'huile moteur 4 temps fournie.

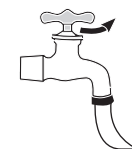


10

Squeeze the trigger on the spray gun to purge remaining air.

Apriete el gatillo de la pistola rociadora para purgar el aire restante.

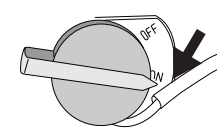
Appuyez sur la gâchette du pistolet pulvérisateur pour purger l'air restant.



Connect a garden hose to the water supply and turn on the water. The water supply must have a minimum flow of 3.5 gallons per minute.

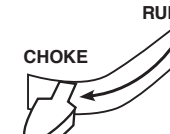
Conecte la manguera del jardín al suministro de agua y abra el suministro. El suministro de agua debe tener un caudal mínimo de 3.5 galones por minuto.

Raccordez le tuyau d'arrosage à l'alimentation en eau et ouvrez l'eau. L'alimentation en eau doit avoir un débit minimum de 3,5 gallons par minute.



Turn the power switch **ON**.

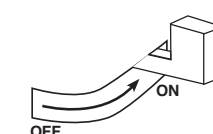
Encienda el interruptor de encendido. Mettez l'interrupteur d'alimentation sur ON.



Set the choke lever to the **CHOKE** position.

Coloque la palanca del estrangulador en la posición CHOKE.

Régalez le levier de starter sur la position CHOKE.



Turn the fuel valve **ON**.

Gira la válvula de combustible a la posición ON (encendido).

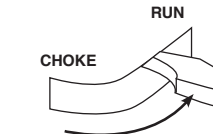
Ouvrez le robinet de carburant.



Pull the recoil handle until the engine starts. If it takes more than one pull, be sure to depress the trigger on the gun between pulls to reduce pressure buildup.

Tire de la manija de retroceso hasta que arranque el motor.

Tirez sur la poignée de recul jusqu'à ce que le moteur démarre.



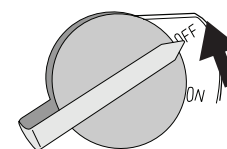
As the engine starts and stabilizes, gradually move the choke lever back to the **RUN** position.

A medida que el motor arranca y se estabiliza, mueva gradualmente la palanca del estrangulador a la posición RUN (Marcha).

Lorsque le moteur démarre et se stabilise, ramenez progressivement le levier de starter en position RUN.

HOW TO START CÓMO EMPEZAR | COMMENT COMMENCER

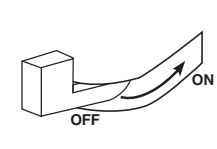
HOW TO STOP CÓMO DETENER | COMMENT ARRÊTER



Turn the power switch **OFF**.

Apague el interruptor de encendido.

Mettez l'interrupteur d'alimentation sur OFF.



Turn the fuel valve **OFF**.

Cierre la válvula de combustible.

Fermez le robinet d'essence.



Turn the water supply **OFF**.

Apague el suministro de agua.

Fermer l'alimentation en eau.



Squeeze the trigger to allow air to bleed out.

Apriete el gatillo para permitir que el aire se desangre.

Appuyez sur la gâchette pour permettre à l'air de sortir.



Lock the spray gun trigger.

Bloquear el gatillo de la pistola de pulverización.

Verrouiller la gâchette du pistolet de pulvérisation.



Complete After Each Use steps and consult owners manual for proper storage procedure.

Consulte el manual del propietario para conocer el procedimiento de almacenamiento adecuado.

Terminez les étapes après chaque utilisation et consultez le manuel du propriétaire pour connaître la procédure de stockage appropriée.

AFTER EACH USE | DESPUÉS DE CADA USO | DAPRES CHAQUE UTILISATION

- Lock the spray gun trigger. Bloquear el gatillo de la pistola rociadora. Verrouillez la gâchette du pistolet de pulvérisation.
- Turn the engine OFF, turn the fuel valve OFF, then turn the water supply OFF. Apague el motor, apague la válvula de combustible y luego apague el suministro de agua. Éteignez le moteur, fermez le robinet de carburant, puis coupez l'alimentation en eau.
- Disengage the trigger lock and depress the trigger for 15 seconds to depressurize the system. Desactive el seguro del gatillo y presione el gatillo durante 15 segundos para despresurizar el sistema. Déverrouillez la gâchette et appuyez sur la gâchette pendant 15 secondes pour dépressuriser le système.
- Let the pressure washer cool down. Deje que la hidrolimpiadora se enfríe. Laisser refroidir le nettoyeur haute pression.
- Disconnect the hoses and drain. Desconecte las mangueras y drene. Débranchez les tuyaux et vidangez.
- Engage the trigger lock on the spray gun. Enganche el seguro del gatillo en la pistola rociadora.

Engagez le verrouillage de la gâchette sur le pistolet de pulvérisation.

- Wipe off all remaining water with a clean, dry rag. Limpie todo el agua restante con un trapo limpio y seco. Essuyez toute l'eau restante avec un chiffon propre et sec.

- Disconnect the spark plug wire then pull the recoil handle 5 - 6 times to remove water from inside the pump.

Desconecte el cable de la bujía y luego tire de la palanca de retroceso 5 a 6 veces para eliminar el agua del interior de la bomba. Débranchez le fil de la bougie puis tirez sur la poignée de recul 5 à 6 fois pour éliminer l'eau de l'intérieur de la pompe.

- Store the pressure washer in a clean, dry place.

Guarde la lavadora a presión en un lugar limpio y seco. Stockez le nettoyeur haute pression dans un endroit propre et sec.

