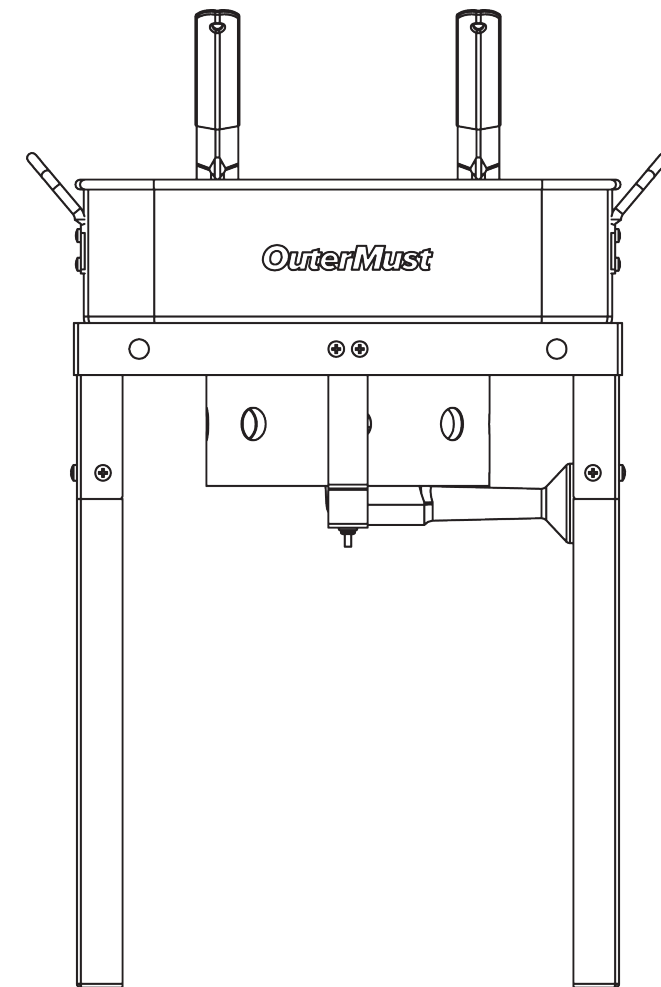


FISH AND WING FRYER



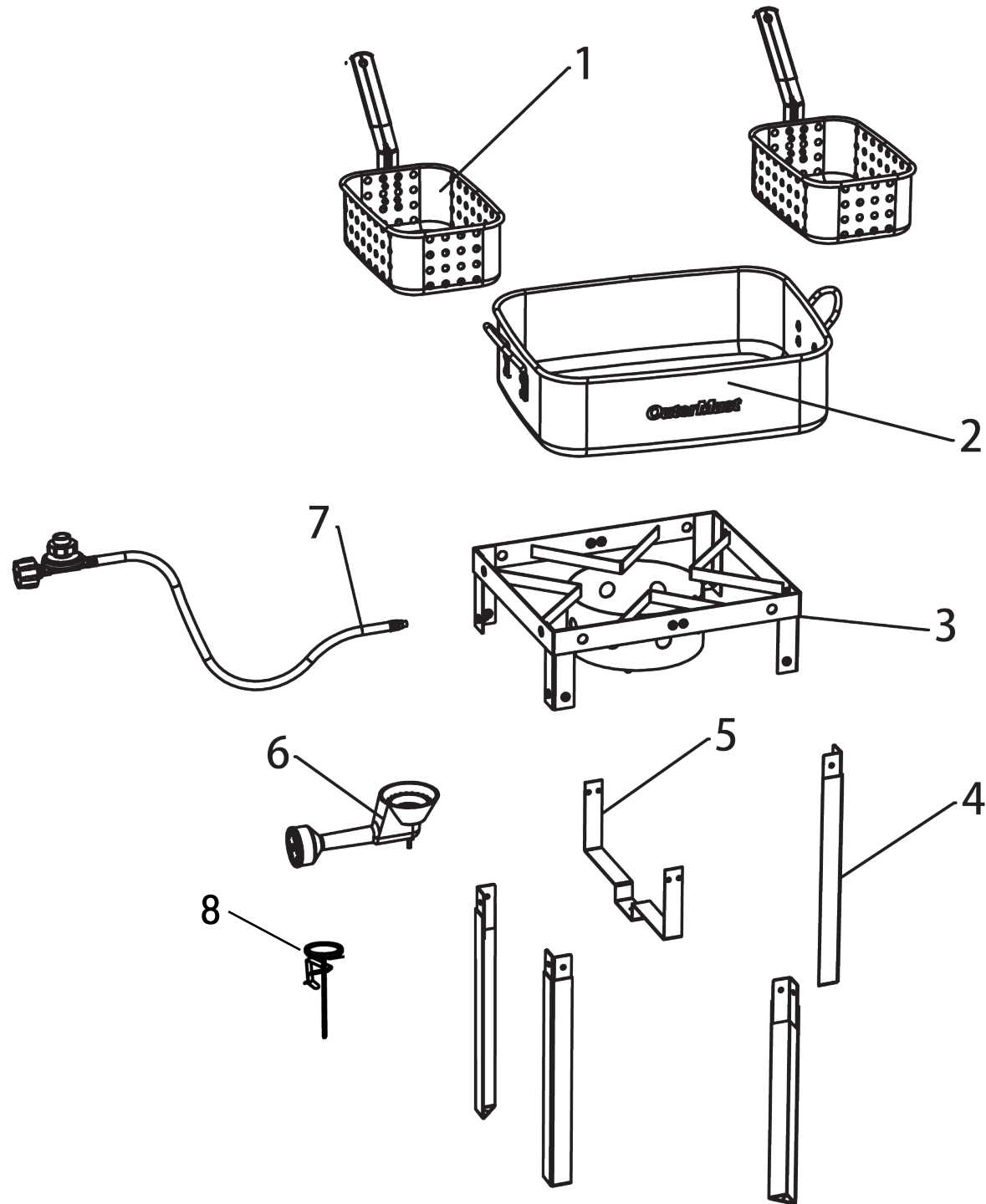
ASSEMBLY INSTRUCTIONS INSTRUCCIONES DE ENSAMBLAJE



READ ALL SAFETY WARNINGS AND INSTRUCTIONS IN THE OWNER'S MANUAL BEFORE ASSEMBLING OR OPERATING YOUR GRILL.

LEA TODAS LAS ADVERTENCIAS DE SEGURIDAD E INSTRUCCIONES DEL MANUAL DEL PROPIETARIO ANTES DE MONTAR O PONER EN FUNCIONAMIENTO SU PARRILLA.

CONTENTS / CONTENIDO:



PARTS DIAGRAM

Item	Description	Qty.
1、	Fry Pot Drainer	2
2、	Fry Pot	1
3、	Welded Stand	1
4、	Support Legs	4
5、	Crossbar	1
6、	Burner	1
7、	Regulator	1
8、	5" Thermometer	1

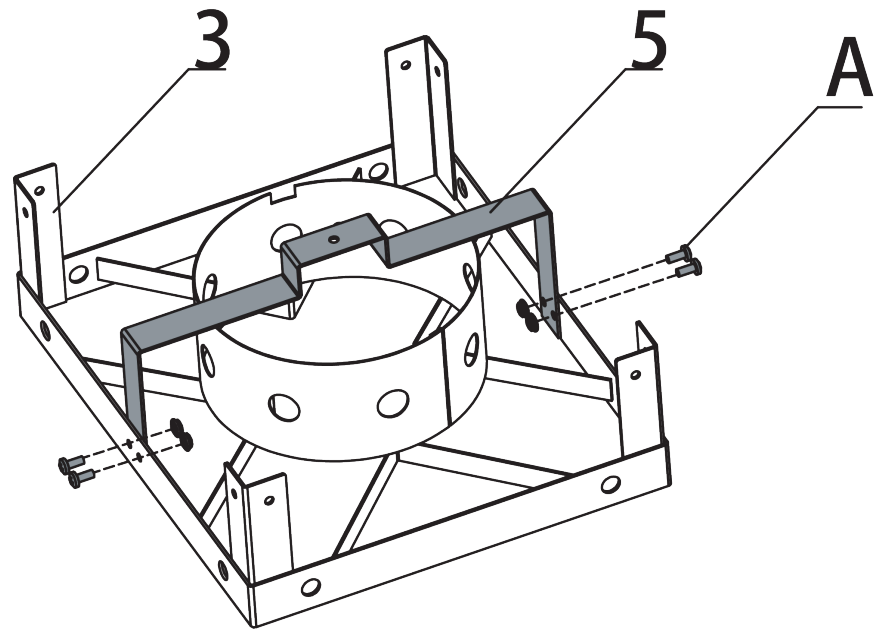
- ▲ Two person assembly recommended
- ▲ Se recomienda el montaje por dos

Tools required:
Herramientas
necesarias:



Part#	Diagram	Description	Qty.
A		M6x16 screws	12
B		M6 flange nuts	12
C		M5 butterfly nut	1
D		M5 flange nut	1

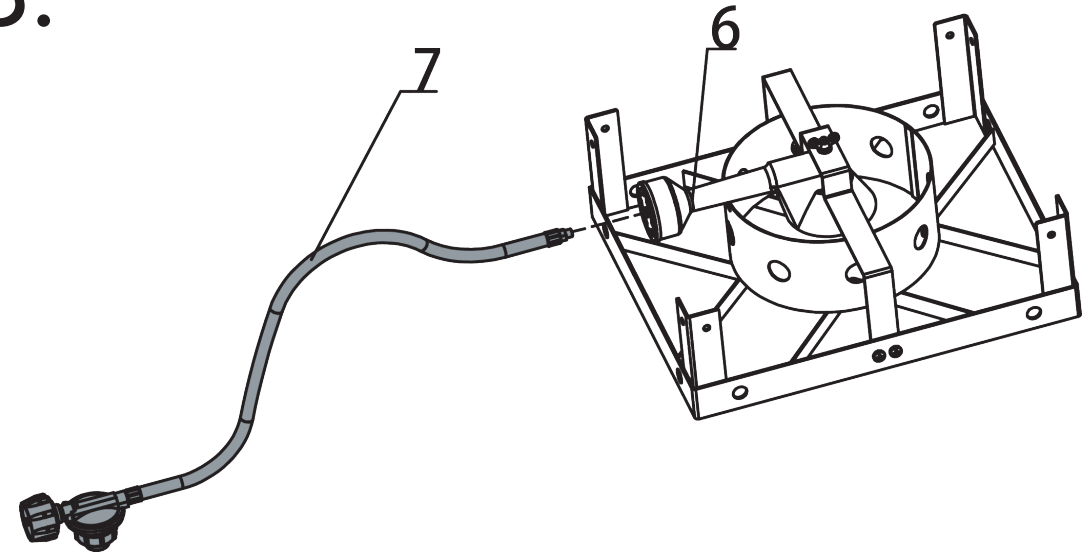
1.



Install part 5 to part 3 and tighten with 4 M6x16 screws (A) and 4 M6 flange nuts (B).

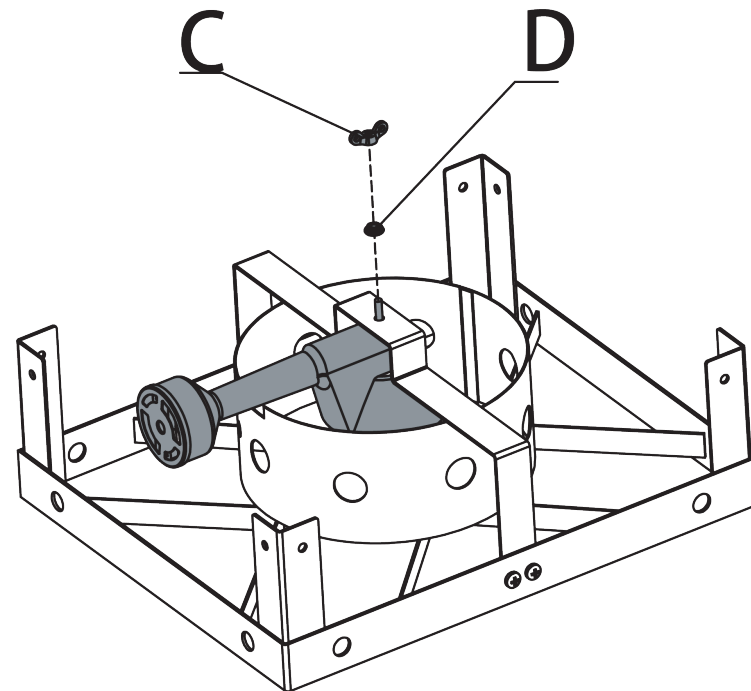
Instale la pieza 5 en la pieza 3 y apriétela con 4 tornillos M6x16 (A) y 4 tuercas de brida M6 (B).

3.



Connect part 7 to part 6.
Conecta la parte 7 con la parte 6.

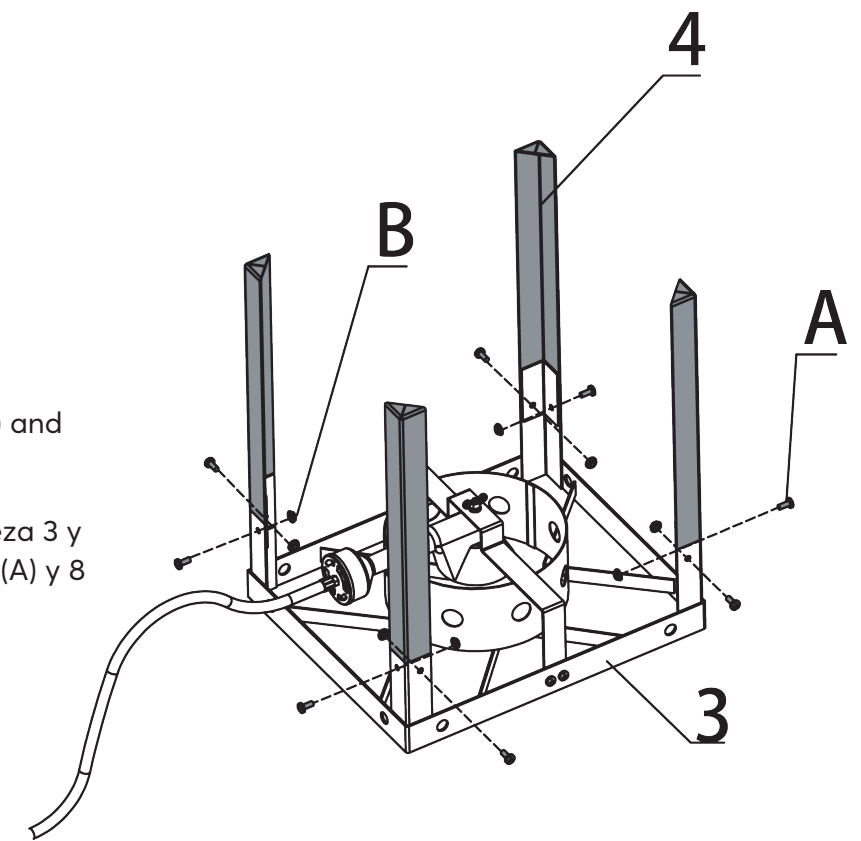
2.



Install part 6 to part 3 and tighten with 1 M5 butterfly nut (C) and 1 M5 flange nut (D).

Instale la pieza 6 en la pieza 3 y apriétela con 1 tuerca de mariposa M5 (C) y 1 tuerca de brida M5 (D).

4.



Install all part 4 to part 3 and tighten with 8 M6x16 screws (A) and 8 M6 flange nuts (B).

Instale toda la pieza 4 en la pieza 3 y apriétela con 8 tornillos M6x16 (A) y 8 tuercas de brida M6 (B).

