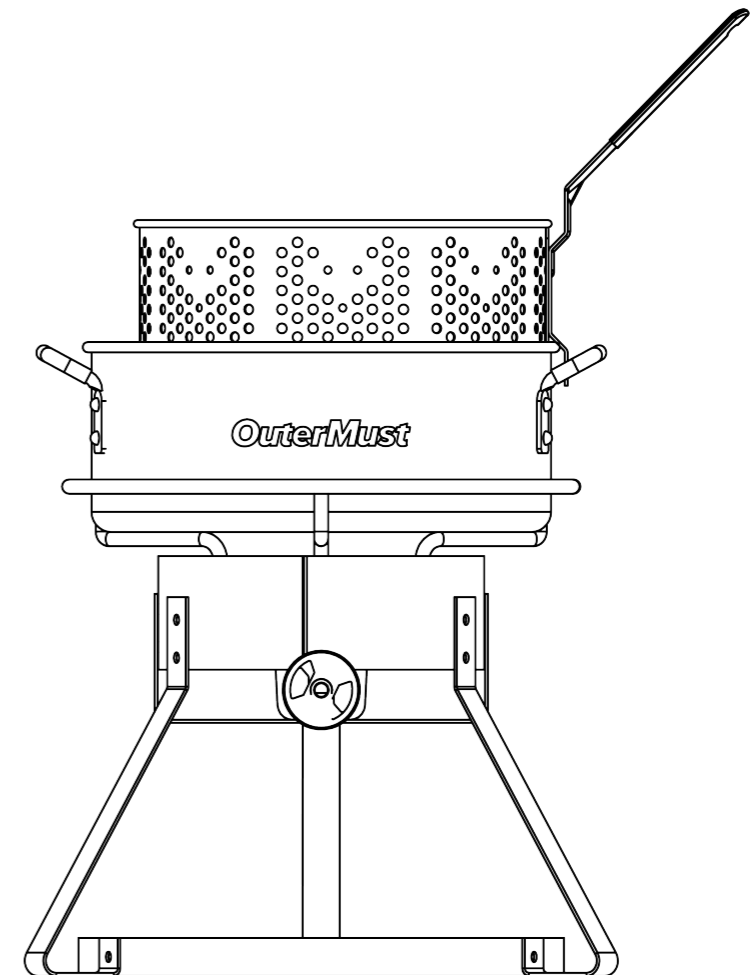


FISH AND WING FRYER



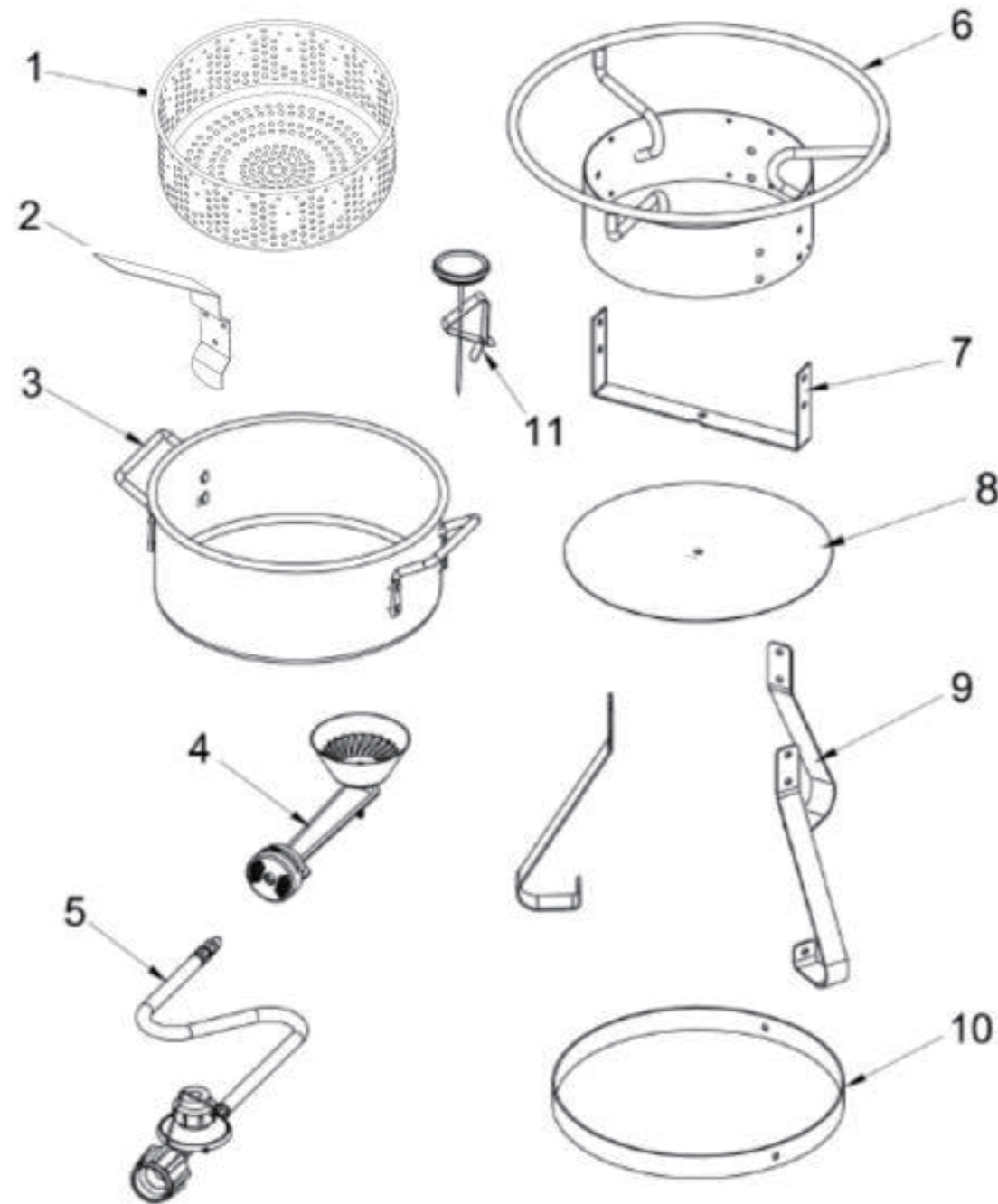
ASSEMBLY INSTRUCTIONS INSTRUCCIONES DE ENSAMBLAJE



READ ALL SAFETY WARNINGS AND INSTRUCTIONS IN THE OWNER'S MANUAL BEFORE ASSEMBLING OR OPERATING YOUR GRILL.

LEA TODAS LAS ADVERTENCIAS DE SEGURIDAD E INSTRUCCIONES DEL MANUAL DEL PROPIETARIO ANTES DE MONTAR O PONER EN FUNCIONAMIENTO SU PARRILLA.

CONTENTS / CONTENIDO:

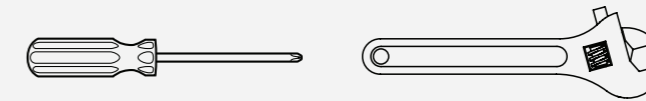


PARTS DIAGRAM

Item	Description	Qty.
1、	Fry Pot Strainer	1
2、	Fry Pot Strainer Handle	1
3、	Fry Pot	1
4、	Burner	1
5、	Regulator	1
6、	Welded Stand	1
7、	Crossbar	1
8、	Heat Shield	1
9、	Support Legs	3
10、	Stand Bottom Ring	1

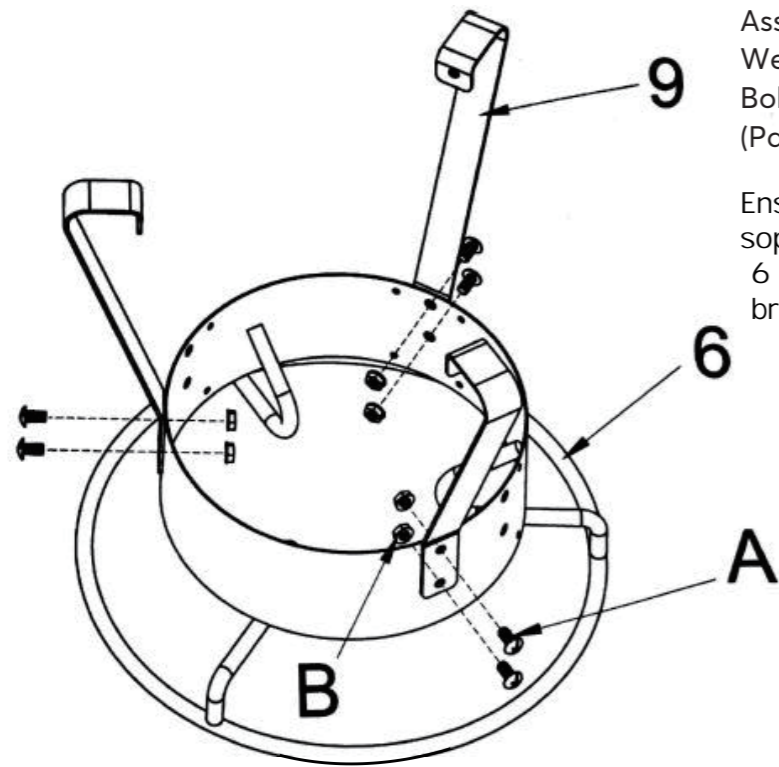
▲ Two person assembly recommended
▲ Se recomienda el montaje por dos

Tools required:
Herramientas necesarias:



Part#	Diagram	Description	Qty.
A		M6 Bolt (Black)	13
B		M6 Flang Nut (Black)	13
C		M5 Bolt (Silver)	3
D		M5 Nut (Silver)	3
E		M5 Tooth Washer (Silver)	3
F		M5 Lock Nut (Silver) M5 Flange Nut (Silver)	1 1

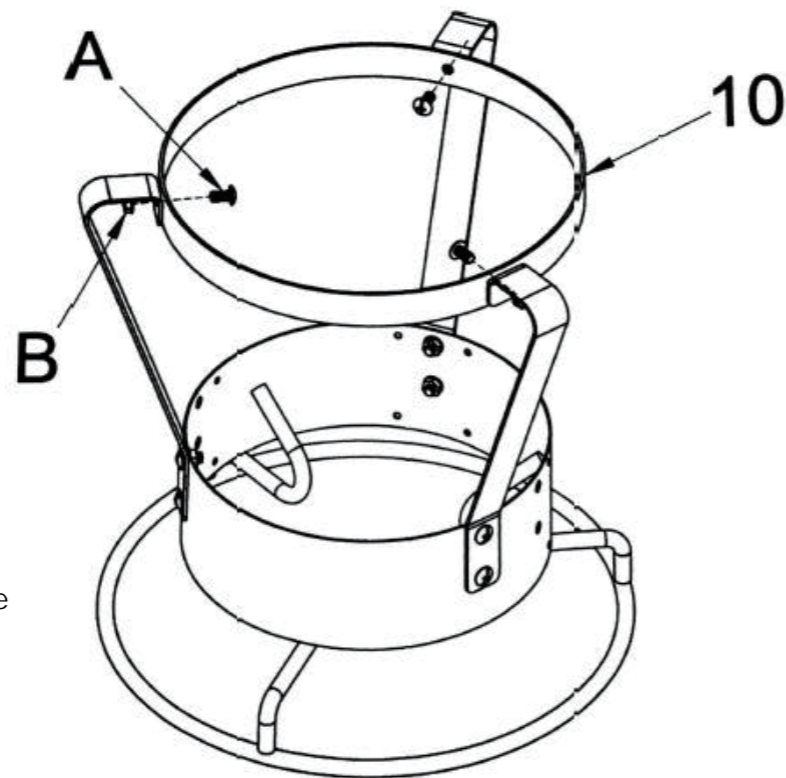
1.



Assemble 3 Legs (Part #9) to Welded Stand (Part #6) by using 6 Bolts (Part A) and 6 Flange Nuts (Part B).

Ensamble 3 patas (Pieza #9) al soporte soldado (Pieza #6) usando 6 pernos (Pieza A) y 6 tuercas de brida (Pieza B). (Parte B).

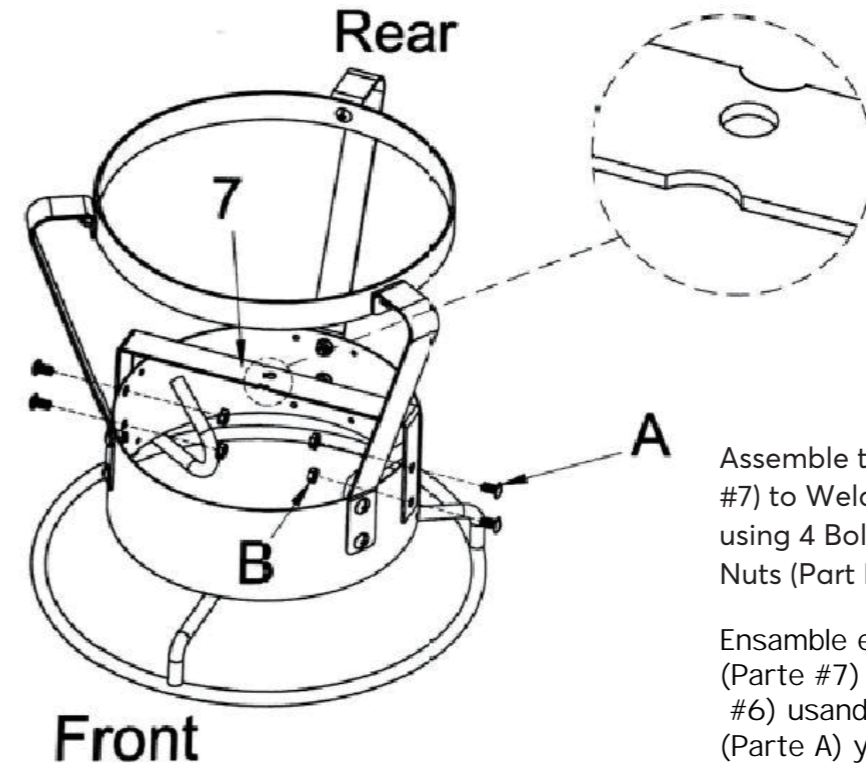
2.



Assemble the Stand Bottom Ring (Part #10) to Stand Legs (Part #9) by using 3 Bolts (Part A) and 3 Flange Nuts (Part B).

Monte el anillo inferior del soporte (pieza nº 10) en las patas del soporte (pieza nº 9) utilizando 3 pernos (pieza A) y 3 tuercas con reborde (pieza B).

3



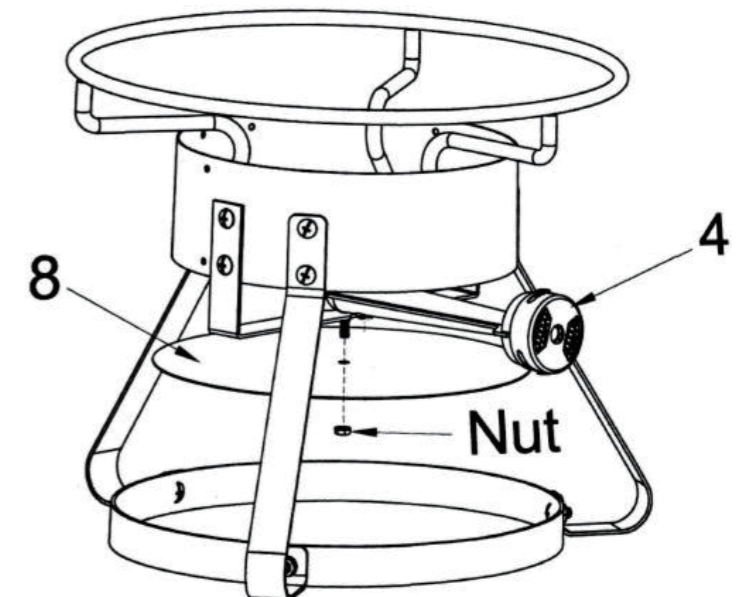
Assemble the Burner Bracket (Part #7) to Welded Stand (Part #6) by using 4 Bolts (Part A) and 4 Flange Nuts (Part B).

Ensamble el Soporte del Quemador (Parte #7) al Soporte Soldado (Parte #6) usando utilizando 4 pernos (Parte A) y 4 tuercas de brida (Parte B).

4.

Unscrew the pre-assembled M5 Lock Nut nut and Flange Nut (Part E) from the Burner (Part #4), Insert the threaded pin on burner to the center hole of the Burner Bracket (Part #7). Make sure the alignment pin seat in the notch on the edge of the Burner Bracket. Align with the burner pins, then fix the Heat Shield (Part #8) outside the supporting bar, tighten the M5 Flange Nut and Lock Nut (Part E).

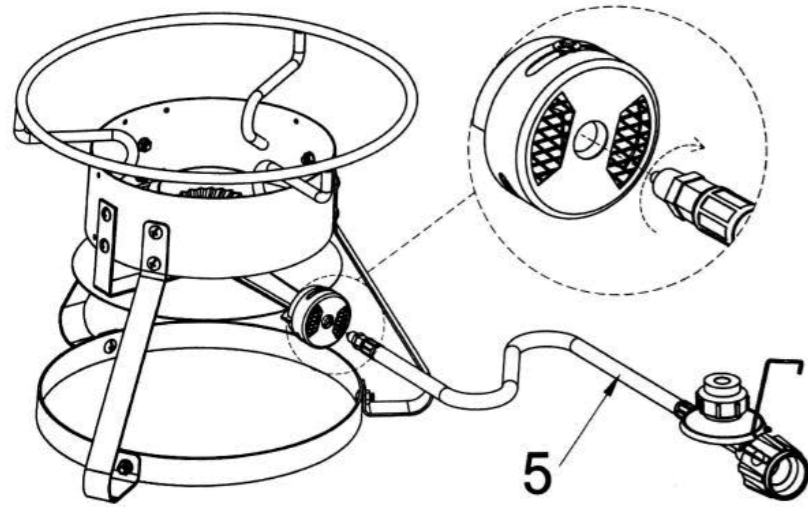
Desenrosque la tuerca de seguridad M5 y la tuerca de brida (pieza E) del quemador (pieza 4). Inserte el pasador roscado del quemador en el orificio central del soporte del quemador (pieza 7). Asegúrese de que el pasador de alineación se asiente en la muesca del borde del Soporte del Quemador. Alinee con los pasadores del quemador, luego fije el Escudo Térmico (Pieza #8) fuera de la barra de soporte, apriete la Tuerca de Brida M5 y la Tuerca de Bloqueo (Pieza E).



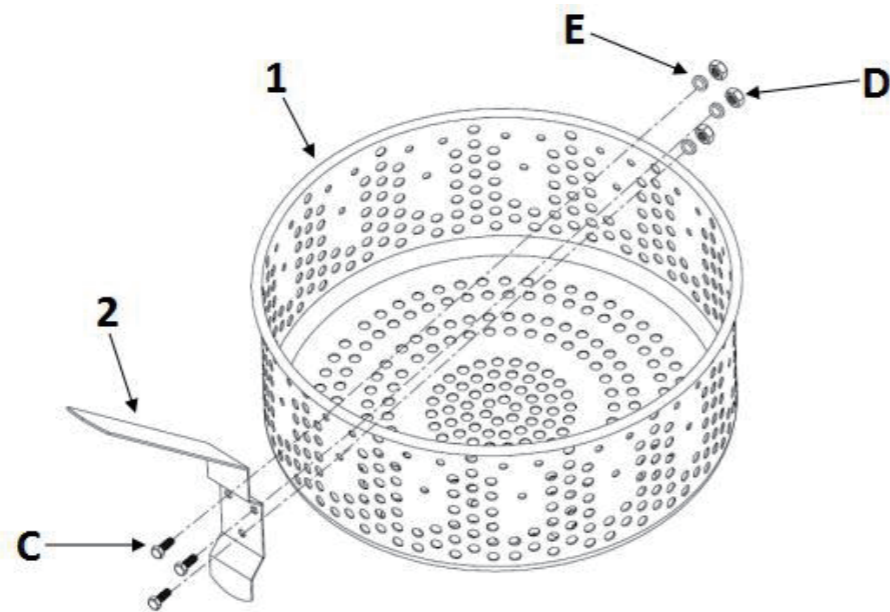
5.

Insert the Regulator Hose Assembly (Part #5) fitting into the Burner (Part #4) and tighten. DO NOT OVERTIGHTEN. Proper connection is critical for correct operation of the unit.

Inserte el conjunto de la manguera del regulador (pieza n° 5) en el quemador (pieza n° 4) y apriételo. NO APRIETE DEMASIADO. Una conexión adecuada es fundamental para el correcto funcionamiento de la unidad.



6.



Install part 8 to part 7 and tighten with M5x10 (A) and M5 gasket (D) in the side of basket and M5 gasket (C) and M5 nut (B) in the side of handle as shown.

Instale la pieza 8 en la pieza 7 y apriétela con M5x10 (A) y junta M5 (D) en el lateral de la cesta y junta M5 (C) y tuerca M5 (B) en el lateral del asa como se muestra.