



ASSEMBLY INSTRUCTIONS

Pour le français, voir la page 2.

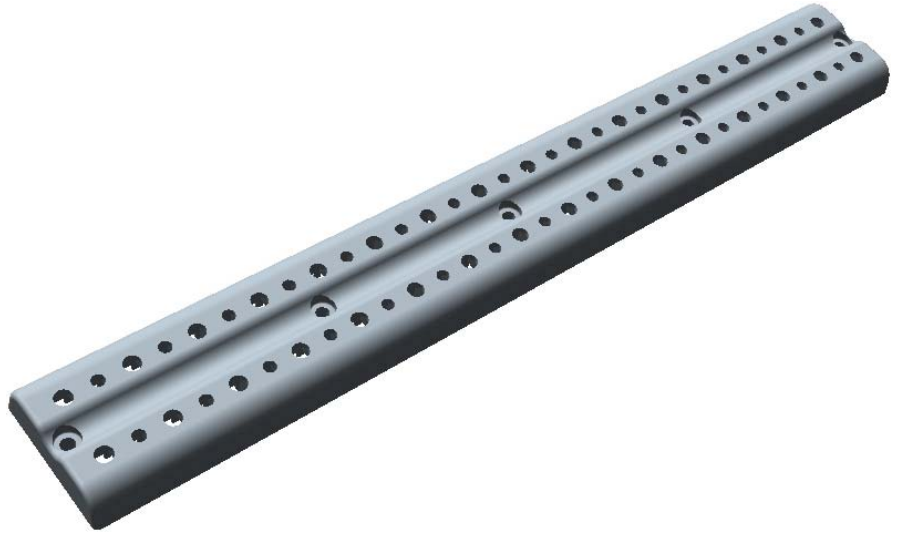
Para el español, ver la página 3.



2 PEGBOARD STRIPS

Lifetime sheds are designed to be strong and durable. We strive to make assembly as easy as possible without compromising quality. If you get stuck, we have tools to help:

- **Build a Foundation**
Construct a level surface before you start (see page 6 for instructions).
- **Recruit Friends and Family**
Assembly should take 2 adults about 15–30 minutes to complete.



TOOLS REQUIRED



TABLE OF CONTENTS

Icon Legend.....	4
Warnings & Notices.....	5
Pegboard Strip Installation for Lifetime 8' Sheds.....	6
Pegboard Strip Installation on Sheetrock or Wood Paneling.....	9

NEED HELP? TALK TO US!

Call: 1-800-225-3865

Lifetime's Assembly Experts offer quick responses and great customer service.

Live Chat: www.lifetime.com/customerservice
(click on "LIVE CHAT" tab)

For Customer Service in mainland Europe:

E-mail: csinternationa@lifetime.com

Model Number: 0113 Product ID:

For English, see page 1.

Para el español, ver la página 3.



2 ORGANISEURS D'OUTILS

Les abris Lifetime® sont conçus pour être solides et durables. Nous nous efforçons de rendre l'assemblage aussi facile que possible sans compromettre la qualité. Si vous êtes coincé, nous avons les outils nécessaires pour vous aider :

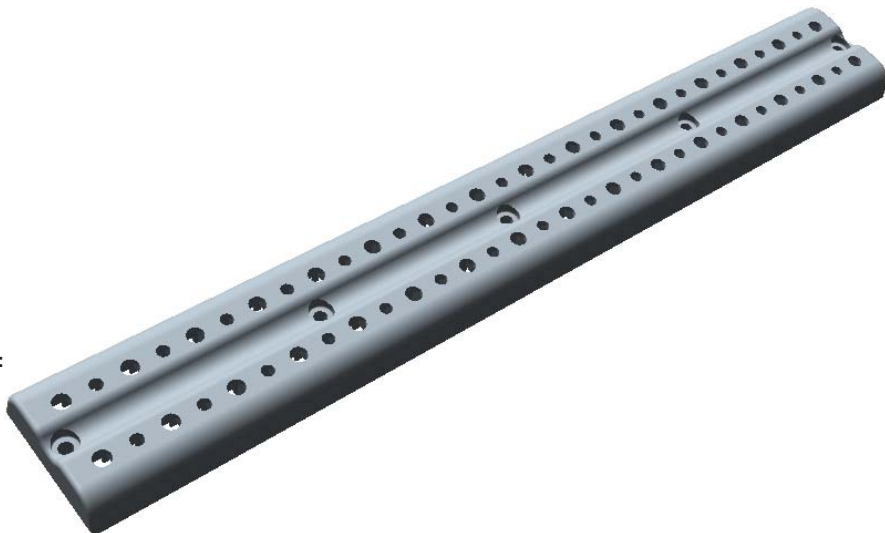
- **Construisez une plate-forme**

Construisez une plate-forme horizontale avant de commencer.

(voyez la page 6 pour les instructions)

- **Rassemblez vos amis et votre famille**

L'assemblage par 1 adulte devrait prendre à peu près 15 – 30 minutes.



OUTILS REQUIS



SOMMAIRE

Légende d'icônes.....	4
Notifications et avis.....	5
Installation des organiseurs d'outils pour les abris Lifetime de 2,44 m...6	
Installation des organiseurs d'outils à cloison sèche ou aux panneaux en bois.....	9

NÉCESSITEZ-VOUS DE L'AIDE ? PARLEZ-NOUS !

Nos experts d'assemblage Lifetime® offrent des réponses rapides et un service à la clientèle de qualité supérieure.

Composez le 1-800-225-3865

Entretien en direct: www.lifetime.com/customerservice
(cliquer sur la languette « LIVE CHAT »)

Pour les services à la clientèle du continent européen :

É-mail : csinternational@lifetime.com

Numéro de modèle : 0113 Référence du produit :

For English, see page 1.

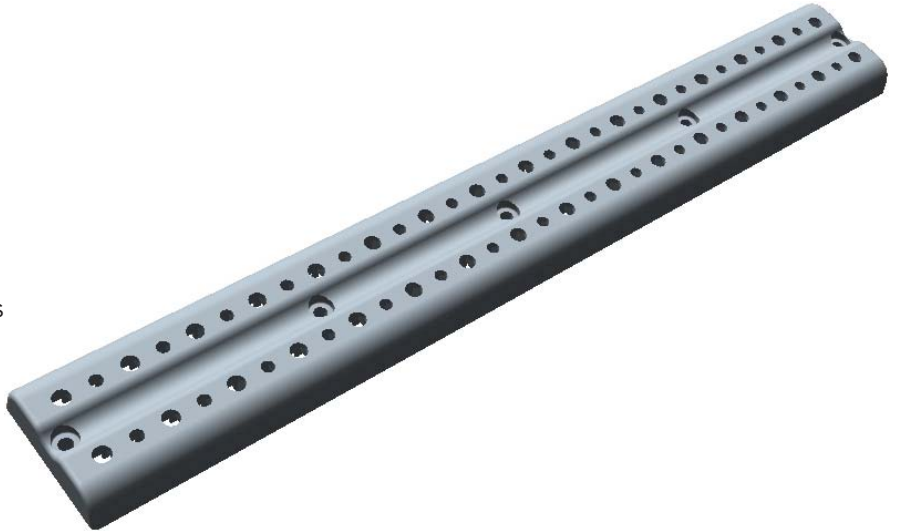
Pour le français, voir la page 2.



2 ORGANIZADORES DEL INSTRUMENTAL

Las casetas Lifetime® son diseñadas para ser sólidas y durables. Nos esforzamos por hacer el ensamble lo más fácil posible sin comprometer la calidad. Si se atasque, tenemos las herramientas necesarias para ayudarle:

- **Construya una plataforma**
Construya una plataforma nivelada antes de comenzar.
(vea la página 6 para las instrucciones)
- **Reuna a sus amigos y a su familia**
El ensamble debe llevar 2 adultos unos 15–30 minutos.



INSTRUMENTAL REQUERIDO



ÍNDICE

Leyenda de íconos.....	4
Notificaciones y avisos.....	5
Instalación de los organizadores del instrumental para las casetas Lifetime de 2,44 m.....	6
Instalación de los organizadores del instrumental en los muros en seco o en las paneladas en madera.....	9

¿NECESITA AYUDA? ¡LLÁMENOS!

Los expertos de ensamble Lifetime® ofrecen respuestas rápidas y servicio valorado.

Lláme al **1.800.225.3865**

Chat en vivo: www.lifetime.com/customerservice
(clicar en la lengüeta «LIVE CHAT»)

Para el servicio a clientes en el continente europeo:

Correo electrónico: csinternational@lifetime.com

Número de modelo: **0113** ID del producto:



ICON LEGEND / LÉGENDE DES ICÔNES / SIGNIFICADO DE LOS ÍCONOS



- Indicates special heed should be taken when reading.
- Indique qu'une attention spéciale doit être portée à la lecture.
- Indica que uno debe prestar atención al leer.



- Indicates the parts/no parts required for a section.
- Indique les pièces à utiliser/qu'aucune pièce n'est requise pour une section.
- Indica las piezas que se usarán/que no necesitan en una sección.



- Indicates the hardware to be used for a section.
- Indique la quincaillerie à utiliser pour une section.
- Indica los artículos de ferretería que se usarán para una sección.



- Indicates no hardware required for a specific page or section.
- Indique qu'aucun matériel n'est requis pour une page précise.
- Indica que no se necesitan los artículos de ferretería para una página específica.



- Indicates the tools to be used for a section.
- Indique les outils à utiliser pour une section.
- Indica las herramientas que se utilizarán para una sección.



- Indicates to use/not use an electric drill for a specific step.
- Indique quand utiliser une/que ne pas utiliser de perceuse électrique pour une étape précise.
- Indica la utilización de/que no utilizar un taladro eléctrico para un paso específico.



- These nuts are centerlock nuts. They are designed to be tight; therefore, they will be harder to tighten. Tighten until flush with the metal or plastic.
- Ces écrous sont des écrous de blocage central. Ils sont conçus pour être serrés; de ce fait, ils seront plus difficiles à resserrer. Serrer jusqu'à ce qu'ils soient au ras du métal ou du plastique.
- Estas tuercas son tuercas de bloqueo central. Están diseñadas para estar apretadas; por lo tanto, serán más difíciles de apretar. Apriételas hasta que estén al ras del metal o plástico.



- Indicates the number of adults required to perform a specific step, e.g., 2, 3, 4, etc.
- Indique le nombre d'adultes requis pour effectuer une étape spécifique, p. ex., 2, 3, 4, etc.
- Indica el número de adultos requeridos para realizar un paso específico, p.ej., 2, 3, 4, etc.



WARNINGS & NOTICES / AVERTISSEMENTS ET AVIS / ADVERTENCIAS Y AVISOS

English:

- **Failure to follow these warnings may result in serious injury or property damage and will void warranty.**
- To ensure safety, do not attempt to assemble this product without following the instructions carefully.
- Be aware that plastic pieces can be damaged by overtightening the screws. To avoid damage, we strongly recommend the use of a drill with a low torque setting. A #2 Phillips screwdriver may also be used.
- All who participate in the assembly process should wear safety glasses throughout the assembly.
- If using a ladder during assembly, use extreme caution.
- Do not use or store hot objects near the product.
- Proper and complete assembly are essential to reduce the risk of accident or injury.
- **Most injuries are caused by misuse and/or not following instructions. Use caution when using this product.**

Le français :

- **Le non-respect de ces avertissements peut entraîner en conséquence des blessures sérieuses ou dommages à la propriété et annulera la garantie.**
- Vérifiez que la plate-forme est complètement nivelée avant d'assembler l'abri.
- Il est possible d'endommager les pièces en plastique en serrant les vis excessivement. Pour éviter d'endommager le plastique, nous recommandons vivement l'usage d'une perceuse électrique de faible puissance. Vous pouvez aussi utiliser un tournevis cruciforme n° 2.
- Toutes les personnes qui participent à l'assemblage doivent porter des lunettes de sécurité tout le long de l'assemblage.
- Si vous utilisez une échelle pendant le montage, utilisez-la avec prudence.
- N'utilisez pas ni conservez pas les objets chauds dans l'abri.
- L'assemblage correct et complète est essentiel pour réduire le risque des dangers ou des blessures.
- **La plupart des blessures sont causées par l'abus et/ou par le non-respect des instructions. Faites attention lorsque vous utilisez ce produit.**

El español:

- **El incumplimiento de seguir estas advertencias puede resultar en lesiones graves o daño a la propiedad y anulará la garantía.**
- Para asegurar la seguridad, no intente armar este producto sin seguir detenidamente las instrucciones.
- Es posible endañar las piezas de plástico por apretar los tornillos. Para evitar dañar el plástico, recomendamos que use un taladro eléctrico de baja potencia. Se puede usar también un destornillador de punta Phillips no. 2.
- Todos los que participan en el ensamble del producto deben llevar gafas de seguridad a lo largo del ensamble.
- Si utiliza una escalera durante el ensamble, tenga cuidado extremo.
- No use ni almacene objetos calientes en el producto.
- El armado propio y completo son esenciales para reducir el riesgo de accidentes y lesiones.
- **La mayoría de las lesiones son causadas por el uso erróneo y/o el incumplimiento de seguir las instrucciones. Tenga cuidado al usar este producto.**

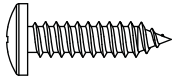
1

PEGBOARD STRIP INSTALLATION FOR LIFETIME 8' SHEDS / INSTALLATION DES ORGANISEURS D'OUTILS POUR LES ABRIS LIFETIME DE 2,44 m / INSTALACIÓN DE LOS ORGANIZADORES DEL INSTRUMENTAL PARA LAS CASETAS LIFETIME DE 2,44 m

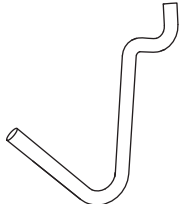


HARDWARE REQUIRED / QUINCAILLERIE REQUISE / HERRAJE REQUERIDO

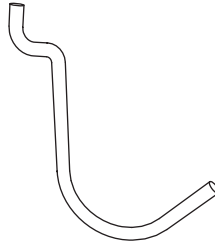
Hardware Bag / Sac de quincaillerie / Bolsa de herraje



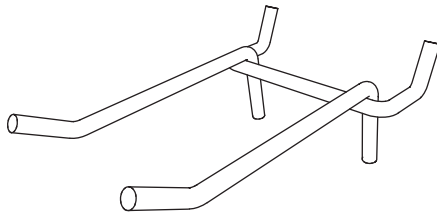
ADW (x11)



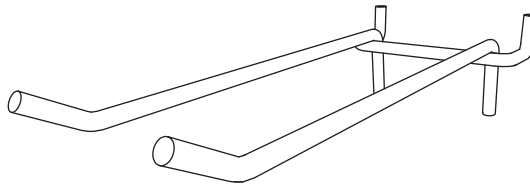
AIH (x3)



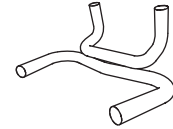
AII (x3)



AIF (x1)



AIG (x1)

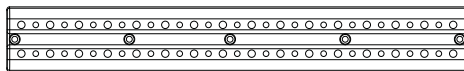


AIJ (x2)



PARTS REQUIRED / PIÈCES REQUISES / PIEZAS REQUERIDAS

Plastic Parts / Pièces en plastique / Piezas de plástico



AFU (x2)

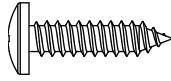


TOOLS REQUIRED / OUTILS REQUIS / INSTRUMENTAL REQUERIDO



► SECTION 1 (CONTINUED) / SECTION 1 (SUITE) / SECCIÓN 1 (CONTINUACIÓN)

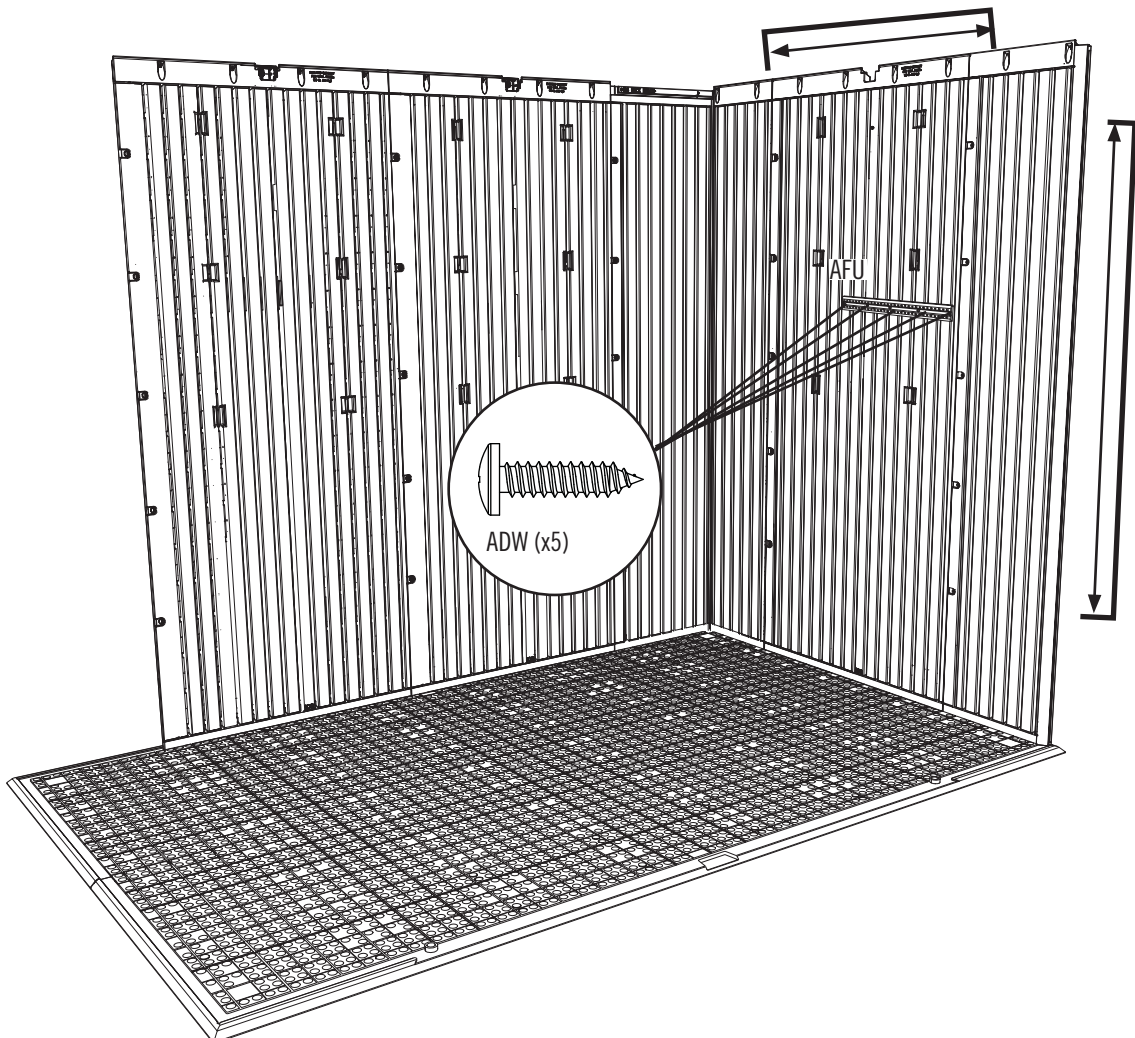
TOOLS AND HARDWARE REQUIRED / OUTILS ET QUINCAILLERIE REQUIS / INSTRUMENTAL Y HERRAJE REQUERIDOS



ADW (x10)

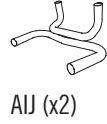
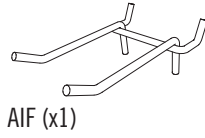
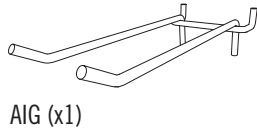
1.1

- Attach the **Pegboard Strip (AFU)** to a Wall Panel using five (5) **Screws (ADW)**. Avoid Wall Panels with shelving or windows that can interfere with the tools you wish to hang from these hooks. **Repeat this step for the second Pegboard Strip.**
- Attachez l'**organiseur d'outils (AFU)** au panneau mural à l'aide de cinq (5) vis (ADW). Évitez les panneaux avec des étagères ou des fenêtres qui peuvent interférer avec les outils que vous voulez suspendre des crochets. **Répétez cette étape pour le deuxième organisateur d'outils.**
- Sujete el **organizador del instrumental (AFU)** a un panel de pared usando cinco (5) tornillos (ADW). Evite los paneles con estantes o ventanas que pueden interferir con el instrumental que desea colgar de los ganchos. **Repita este paso para el segundo organizador del instrumental.**



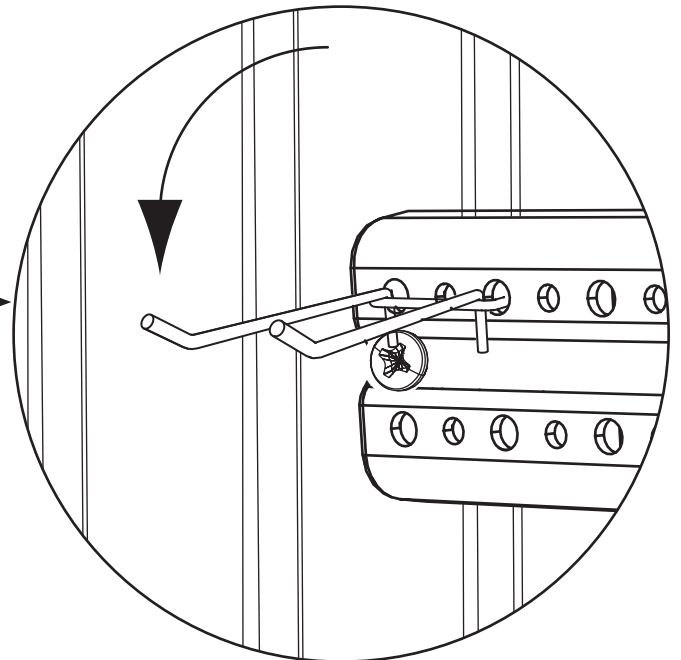
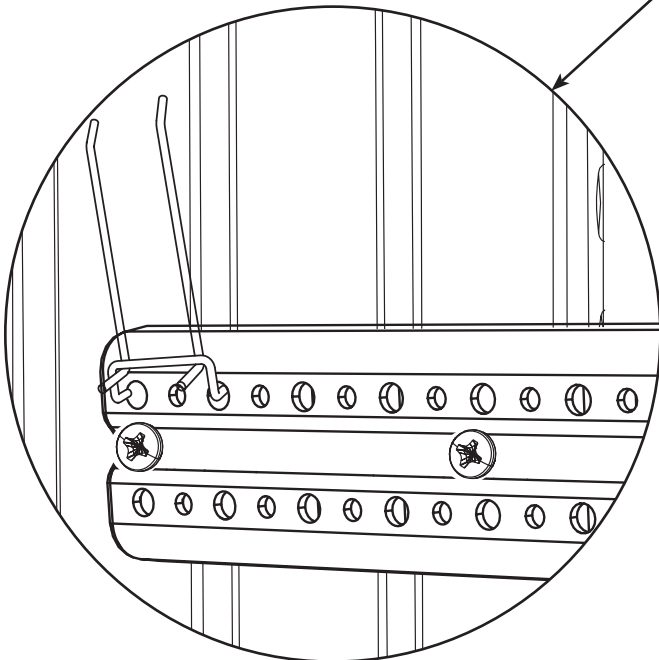
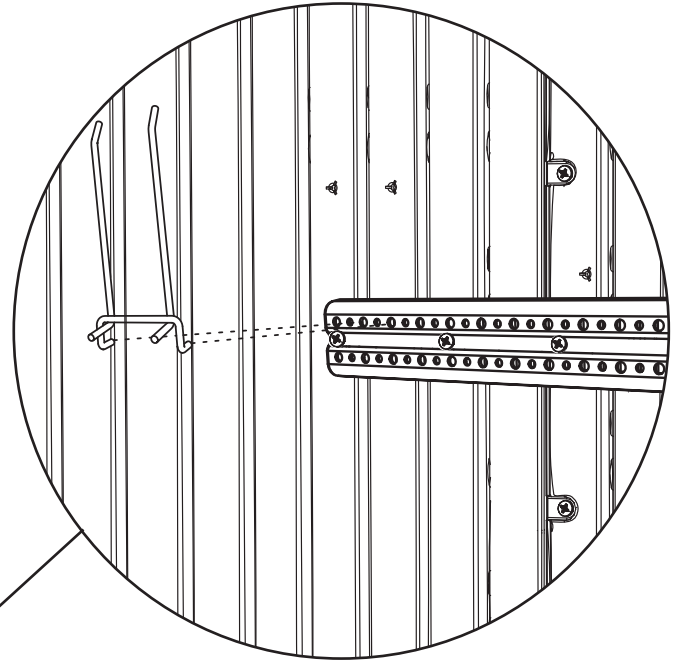
► SECTION 1 (CONTINUED) / SECTION 1 (SUITE) / SECCIÓN 1 (CONTINUACIÓN)

TOOLS AND HARDWARE REQUIRED / OUTILS ET QUINCAILLERIE REQUIS / INSTRUMENTAL Y HERRAJE REQUERIDOS



1.2

- Insert the various **Hooks (AIF, AIG, AIH, AII, AIJ)** as shown.
- Insérez les divers crochets (**AIF, AIG, AIH, AII, AIJ**) comme illustré.
- Inserte los varios ganchos (**AIF, AIG, AIH, AII, AIJ**) como se muestra.



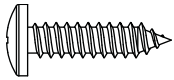
2

HANG A PEGBOARD STRIP FROM SHEET ROCK OR WOOD PANELING / SUSPENDRE LE ORGANISEUR D'OUTILS À CLOISON SÈCHE OU AUX PANNEAUX EN BOIS / COLGAR EL ORGANIZADOR DEL INSTRUMENTAL DE LOS MUROS EN SECO O DE LAS PANELADAS EN MADERA

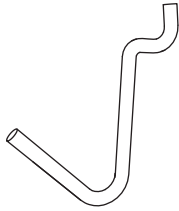


HARDWARE REQUIRED / QUINCAILLERIE REQUISE / HERRAJE REQUERIDO

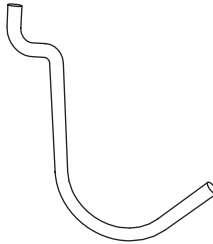
Hardware Bag / Sac de quincaillerie / Bolsa de herraje



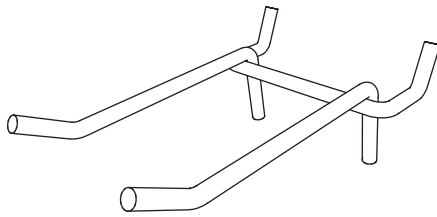
ADW (x11)



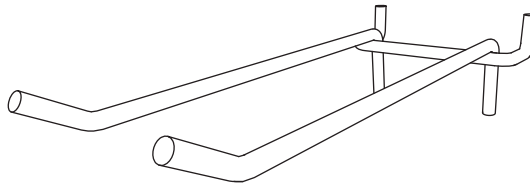
AIH (x3)



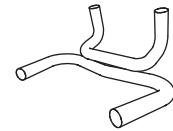
AIJ (x3)



AIF (x1)



AIG (x1)

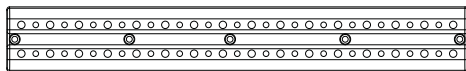


AIJ (x2)



PARTS REQUIRED / PIÈCES REQUISES / PIEZAS REQUERIDAS

Plastic Parts / Pièces en plastique / Piezas de plástico



AFU (x2)



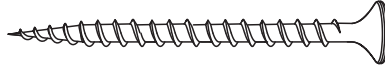
TOOLS REQUIRED / OUTILS REQUIS / INSTRUMENTAL REQUERIDO



1/8 in/po (3 mm)

► SECTION 1 (CONTINUED) / SECTION 1 (SUITE) / SECCIÓN 1 (CONTINUACIÓN)

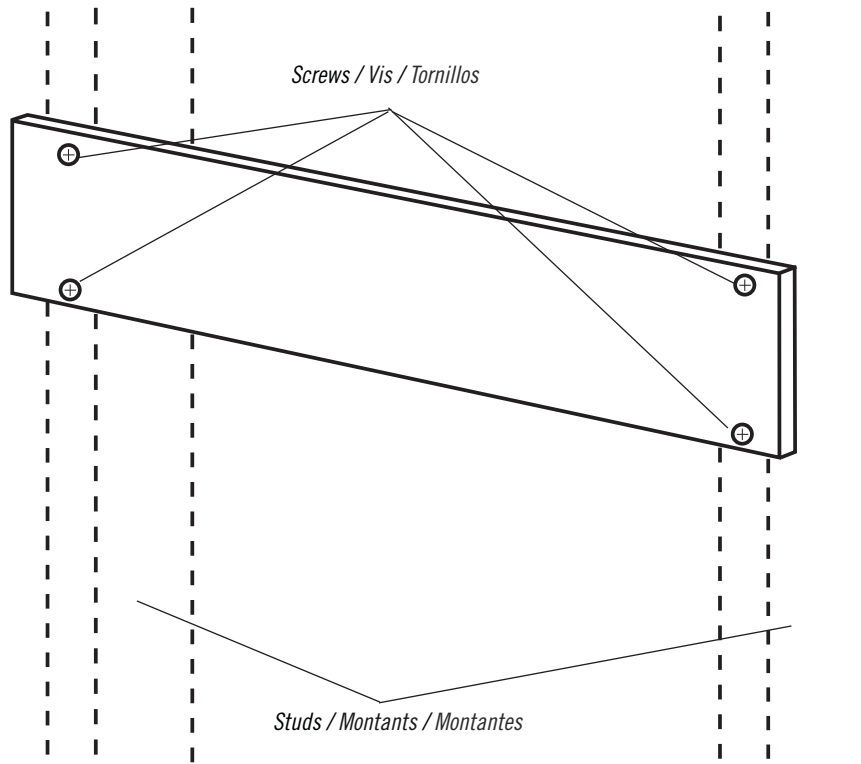
TOOLS AND HARDWARE REQUIRED / OUTILS ET QUINCAILLERIE REQUIS / INSTRUMENTAL Y HERRAJE REQUERIDOS



Grabber Screws / Vis à cloison sèche / Tornillos para muro seco (x8)

2.1

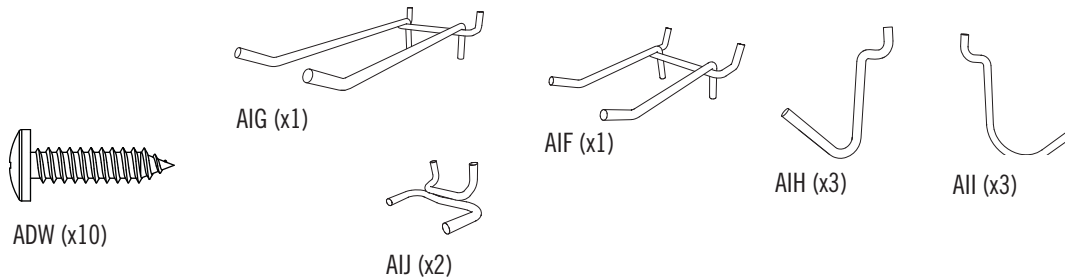
- If you plan on hanging the Pegboard Strip from Sheetrock or Wood Paneling, we suggest using a level to position a 1" x 4" x 17" Board across two studs, as shown, and screwing the Board to the Studs using four (4) 2" (5,08 cm) Grabber Screws (two for each stud). **Purchase these Grabber Screws at your local hardware store.**
- Si vous voulez suspendre l'organisateur d'outils du mur en cloison sèche ou du panneau en bois, nous suggérons que vous utilisiez un niveau pour positionner une planche en bois de 2,54 cm x 10,2 cm x 43,2 cm (1 po x 4 po x 17 po) à travers deux montants, comme illustré, et que vous vissiez la planche aux montants à l'aide de quatre (4) vis à cloison sèche 5,08 cm (2 po) (deux pour chaque montant en bois). **Vous pouvez acheter ces vis à votre quincaillerie du coin.**
- Si desea colgar los organizadores del instrumental de muro en seco o de paneladas en madera, sugerimos que use un nivel para posicionar un tablón de 2,54 cm x 10,2 cm x 43,2 cm (1 in x 4 in x 17 in) a través de dos montantes, como se muestra, y que atornille el tablón a los montantes usando cuatro (4) tornillos para muro en seco de 5,08 cm (2 in) (dos para cada montante). **Se pueden comprar estos tornillos a su ferretería del barrio.**



- !** *Note: If you wish to hang the two Pegboard Strips next to one another, use a 1" x 4" x 37" board and screw the board across three Studs using six (6) 2" Grabber Screws (two for each stud).*
- Note : Si vous voulez suspendre un organisateur d'outils à côté de l'autre, utilisez une planche de 2,54 cm x 10,2 cm x 94 cm (1 po x 4 po x 37 po) et vissez la planche à travers trois montants à l'aide de six (6) vis de 5,08 cm (2 po) à cloison sèche (deux vis pour chaque montant).*
- Nota : Si quiere colgar un organizador de herramientas junto al segundo, use un tablón de 2,54 cm x 10,2 cm x 94 cm (1 in x 4 in x 37 in) y sujete el tablón a través de tres montantes usando seis (6) tornillos de 5,08 cm (2 in) para muro seco (dos tornillos para cada montante).*

► SECTION 1 (CONTINUED) / SECTION 1 (SUITE) / SECCIÓN 1 (CONTINUACIÓN)

TOOLS AND HARDWARE REQUIRED / OUTILS ET QUINCAILLERIE REQUIS / INSTRUMENTAL Y HERRAJE REQUERIDOS

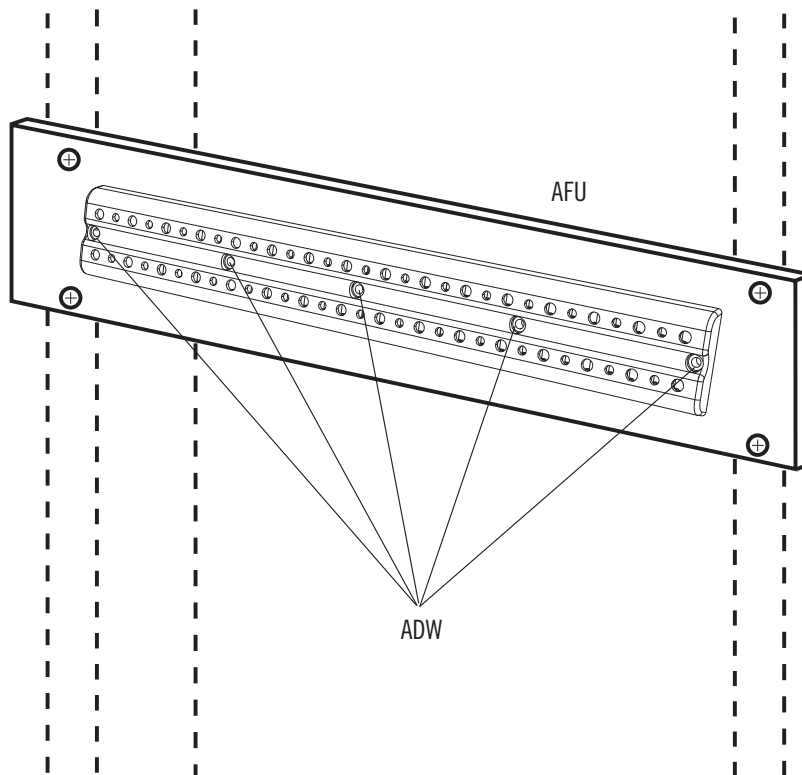


2.2

• Screw the **Pegboard Strip (AFU)** to the 1" x 4" x 17" (2,54 cm x 10,2 cm x 43,2 cm) board using five (5) **Screws (ADW)**. Insert the **Hooks (AIF, AIG, AIH, AII, and AIJ)** into the holes in the Pegboard Strip. **Repeat these steps for the second Pegboard Strip.**

• Attachez l'**organisateur d'outils (AFU)** à la planche de 2,54 cm x 10,2 cm x 43,2 cm (1 po x 4 po x 17 po) à l'aide de cinq (5) **vis (ADW)**. Insérez les **crochets (AIF, AIG, AIH, AII, et AIJ)** dans les trous dans l'organisateur. **Répétez cette étape pour le deuxième organisateur.**

• Sujete el **organizador del instrumental (AFU)** al tablón de 2,54 cm x 10,2 cm x 43,2 cm (1 in x 4 in x 17 in) usando cinco (5) **tornillos para muro en seco (ADW)**. Inserte los **ganchos (AIF, AIG, AIH, AII, y AIJ)** en los agujeros en el organizador. **Repita este paso para el segundo organizador.**



2.3

- Repeat these steps for the second Pegboard Strip.
- Répétez cette étape pour le deuxième organisateur.
- Repita este paso para el segundo organizador.

ENHANCE YOUR LIFETIME® PURCHASE BY ADDING ACCESSORIES OR OTHER GREAT PRODUCTS

To purchase accessories or other Lifetime® products, visit us at:

www.lifetime.com

Or call: 1-800-424-3865

AMÉLIORER L'ACHAT LIFETIME® EN AJOUTANT DES ACCESSOIRES OU D'AUTRES PRODUITS

Pour acheter des accessoires ou des autres produits Lifetime®, visiter le:

www.lifetime.com

Ou composer le 1-800-424-3865

MEJORAR LA COMPRA DE LIFETIME® AGREGANDO ACCESORIOS U OTROS MARAVILLOSOS PRODUCTOS

Para comprar accesorios u otros productos de Lifetime®, visitarnos en:

www.lifetime.com

O marcar al 1-800-424-3865



www.lifetime.com

