



# ASSEMBLY INSTRUCTIONS

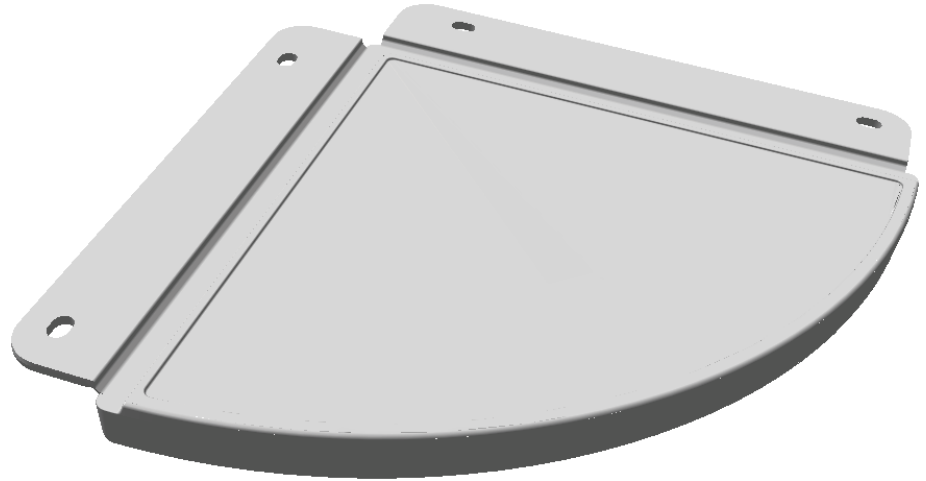
*Pour le français, voir la page 2. Para el español, ver la página 3.*

## 2 CORNER SHELVES

**MODELLO 0110**

### BEFORE ASSEMBLY:

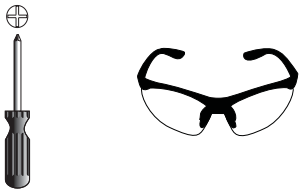
- Assemble on a level surface
- Only 1 person required for installation



**FOR DOMESTIC USE ONLY!**

**IMPORTANT, RETAIN FOR FUTURE REFERENCE: READ CAREFULLY.**

### TOOLS REQUIRED



### TABLE OF CONTENTS

Icon Legend.....	4
Warnings & Notices.....	5
Shelf Installation.....	6

### QUESTIONS?

Call: 1-800-225-3865

### CONTACT LIFETIME CUSTOMER SERVICE:

*Live Chat:* [www.lifetime.com/customerservice](http://www.lifetime.com/customerservice)  
(click on "LIVE CHAT" tab)  
 For Customer Service in mainland Europe and the United Kingdom:  
 E-mail: [csinternational@lifetime.com](mailto:csinternational@lifetime.com)

**MODEL# AND PRODUCT ID** (both are needed when contacting us)  
 Model Number: 0110  
 Product ID:



# INSTRUCTIONS D'ASSEMBLAGE

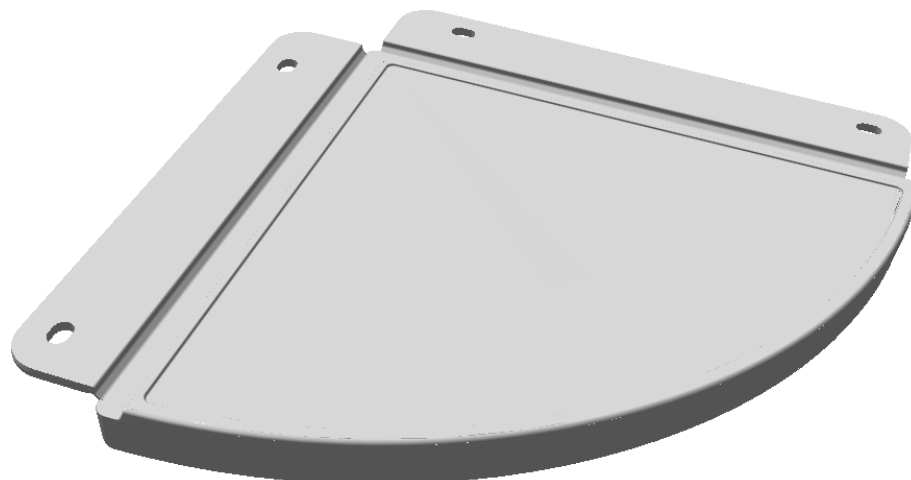
For English, see page 1. Para el español, ver la página 3.

## 2 ÉTAGÈRES ANGULAIRES

MODELULUI 0110

### AVANT L'ASSEMBLAGE :

- Asssembler sur une surface nivelée
- 1 personne requise pour l'assemblage



**POUR L'USAGE DOMESTIQUE SEULEMENT !  
IMPORTANT, CONSERVER POUR RÉFÉRENCE : LIRE AVEC PRUDENCE !**

### OUTILS REQUIS



### SOMMAIRE

Légende des icônes.....	4
Avertissements et avis.....	5
Installation du rayonnage.....	6

### QUESTIONS?

Composer : 1-800-225-3865

### CONTACT SERVICIUL CLIENȚI LIFETIME®:

Entretien en direct: [www.lifetime.com/customerservice](http://www.lifetime.com/customerservice)

(cliquer sur la languette « LIVE CHAT »)

Pour les services à la clientèle du continent européen :

É-mail : [csinternational@lifetime.com](mailto:csinternational@lifetime.com)

MODÈLE ET RÉFÉRENCE DU PRODUIT (il faut avoir les deus au moment de nous contacter)

Numéro de modèle :

Référence du produit :



# INSTRUCCIONES DE ENSAMBLAJE

For English, see page 1. Pour le français, voir la page 2.

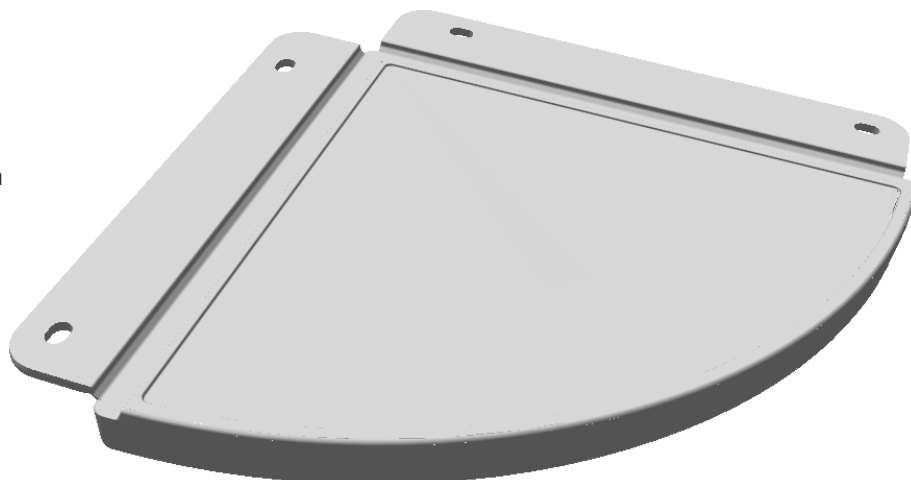
## 2 ESTANTES

ANGULARES

MODELLO 0110

### ANTES DE ENSAMBLAR:

- Ensamblar sobre una superficie plana
- Sólo 1 persona requerida para la instalación



**¡SÓLO PARA USO DOMÉSTICO!**

**¡IMPORTANTE, GUARDAR PARA FUTURA REFERENCIA: LEER CUIDADOSAMENTE!**

### INSTRUMENTAL REQUERIDO



### ÍNDICE

Leyenda de iconos.....	4
Notificaciones y avisos.....	5
Instalación de la estantería.....	6

### ¿PREGUNTAS?

Marcar: **1.800.225.3865**

### PONERSE EN CONTACTO CON NUESTROS SERVICIOS A CLIENTES:

Chat en vivo: [www.lifetime.com/customerservice](http://www.lifetime.com/customerservice)  
(clicar en la lengüeta «LIVE CHAT»)  
Para el servicio a clientes en el continente europeo:  
Correo electrónico: [csinternational@lifetime.com](mailto:csinternational@lifetime.com)

MODELO E ID DEL PRODUCTO (se necesitan los dos al contactarnos)  
Número de modelo: **0110**  
ID del producto:



## ICON LEGEND / LÉGENDE DES ICÔNES / SIGNIFICADO DE LOS ÍCONOS



- Indicates special heed should be taken when reading.
- Indique qu'une attention spéciale doit être portée à la lecture.
- Indica que uno debe prestar atención al leer.



- Indicates the parts/no parts required for a section.
- Indique les pièces à utiliser/qu'aucune pièce n'est requise pour une section.
- Indica las piezas que se usarán/que no necesitan en una sección.



- Indicates the hardware to be used for a section.
- Indique la quincaillerie à utiliser pour une section.
- Indica los artículos de ferretería que se usarán para una sección.



- Indicates no hardware required for a specific page or section.
- Indique qu'aucun matériel n'est requis pour une page précise.
- Indica que no se necesitan los artículos de ferretería para una página específica.



- Indicates the tools to be used for a section.
- Indique les outils à utiliser pour une section.
- Indica las herramientas que se utilizarán para una sección.



- Indicates to use/not use an electric drill for a specific step.
- Indique quand utiliser une/que ne pas utiliser de perceuse électrique pour une étape précise.
- Indica la utilización de/que no utilizar un taladro eléctrico para un paso específico.



- These nuts are centerlock nuts. They are designed to be tight; therefore, they will be harder to tighten. Tighten until flush with the metal or plastic.
- Ces écrous sont des écrous de blocage central. Ils sont conçus pour être serrés; de ce fait, ils seront plus difficiles à resserrer. Serrer jusqu'à ce qu'ils soient au ras du métal ou du plastique.
- Estas tuercas son tuercas de bloqueo central. Están diseñadas para estar apretadas; por lo tanto, serán más difíciles de apretar. Apriételas hasta que estén al ras del metal o plástico.



- Indicates the number of adults required to perform a specific step, e.g., 2, 3, 4, etc.
- Indique le nombre d'adultes requis pour effectuer une étape spécifique, p. ex., 2, 3, 4, etc.
- Indica el número de adultos requeridos para realizar un paso específico, p.ej., 2, 3, 4, etc.



## WARNINGS & NOTICES / AVERTISSEMENTS ET AVIS / ADVERTENCIAS Y AVISOS

### English:

- **Failure to follow these warnings may result in serious injury or property damage and will void warranty.**
- To ensure safety, do not attempt to assemble this product without following the instructions carefully.
- Be aware that plastic pieces can be damaged by overtightening the screws. To avoid damage, we strongly recommend the use of a drill with a low torque setting. A #2 Phillips screwdriver may also be used.
- All who participate in the assembly process should wear safety glasses throughout the assembly.
- If using a ladder during assembly, use extreme caution.
- Do not use or store hot objects near the product.
- Proper and complete assembly are essential to reduce the risk of accident or injury.
- **Most injuries are caused by misuse and/or not following instructions. Use caution when using this product.**

### Le français :

- **Le non-respect de ces avertissements peut entraîner en conséquence des blessures sérieuses ou dommages à la propriété et annulera la garantie.**
- Vérifiez que la plate-forme est complètement nivelée avant d'assembler l'abri.
- Il est possible d'endommager les pièces en plastique en serrant les vis excessivement. Pour éviter d'endommager le plastique, nous recommandons vivement l'usage d'une perceuse électrique de faible puissance. Vous pouvez aussi utiliser un tournevis cruciforme n° 2.
- Toutes les personnes qui participent à l'assemblage doivent porter des lunettes de sécurité tout le long de l'assemblage.
- Si vous utilisez une échelle pendant le montage, utilisez-la avec prudence.
- N'utilisez pas ni conservez pas les objets chauds dans l'abri.
- L'assemblage correct et complète est essentiel pour réduire le risque des dangers ou des blessures.
- **La plupart des blessures sont causées par l'abus et/ou par le non-respect des instructions. Faites attention lorsque vous utilisez ce produit.**

### El español:

- **El incumplimiento de seguir estas advertencias puede resultar en lesiones graves o daño a la propiedad y anulará la garantía.**
- Para asegurar la seguridad, no intente armar este producto sin seguir detenidamente las instrucciones.
- Es posible endañar las piezas de plástico por apretar los tornillos. Para evitar dañar el plástico, recomendamos que use un taladro eléctrico de baja potencia. Se puede usar también un destornillador de punta Phillips no. 2.
- Todos los que participan en el ensamble del producto deben llevar gafas de seguridad a lo largo del ensamble.
- Si utiliza una escalera durante el ensamble, tenga cuidado extremo.
- No use ni almacene objetos calientes en el producto.
- El armado propio y completo son esenciales para reducir el riesgo de accidentes y lesiones.
- **La mayoría de las lesiones son causadas por el uso erróneo y/o el incumplimiento de seguir las instrucciones. Tenga cuidado al usar este producto.**

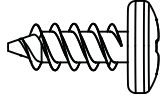
# 1

## SHELVING INSTALLATION / INSTALLATION DES ÉTAGÈRES / INSTALACIÓN DE LOS ESTANTES



### HARDWARE REQUIRED / QUINCAILLERIE REQUISE / HERRAJE REQUERIDO

*Hardware Bag / Sac de quincaillerie / Bolsa de herraje*

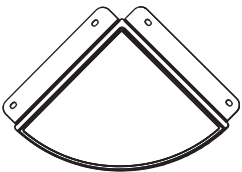


ADZ (x8)



### PARTS REQUIRED / PIÈCES REQUISES / PIEZAS REQUERIDAS

*Plastic Parts / Pièces en plastique / Piezas de plástico*



AFZ (x2)

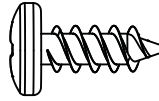


### TOOLS REQUIRED / OUTILS REQUIS / INSTRUMENTAL REQUERIDO



## ► SECTION 1 (CONTINUED) / SECTION 1 (SUITE) / SECCIÓN 1 (CONTINUACIÓN)

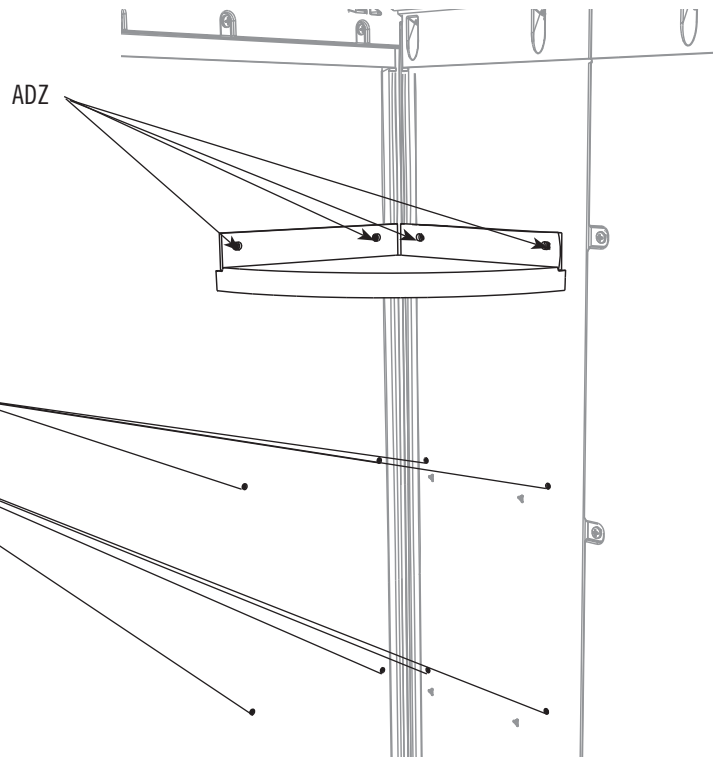
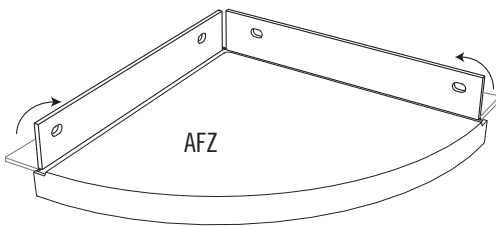
TOOLS AND HARDWARE REQUIRED / OUTILS ET QUINCAILLERIE REQUIS / INSTRUMENTAL Y HERRAJE REQUERIDOS



ADZ (x8)

### 1.1

- Fold up the flaps of a **Corner Shelf (AFZ)** and place it in any corner of the Shed. Align the holes in the flaps with those in any Corner Wall Panel. Secure with four (4) **Screws (ADZ)**. **If you have a Long Shelf, the Corner Shelves can go above or below it. Repeat this step for the second Corner Shelf.**
- Pliez les bords de l'**étagère angulaire (AFZ)** et mettez-le dans any corner de l'abri. Alignez les trous dans les bords avec ceux dans n'importe quel panneau angulaire. Attachez-le au mur à l'aide de quatre (4) **vis (ADZ)**. **Si vous avez une étagère longue, vous pouvez attacher les étagères angulaires au-dessus de ou sous cette étagère. Répétez cette étape pour la deuxième étagère angulaire.**
- Doble los bordes del **estante angular (AFZ)** y coléquelos en cualquier esquina de la caseta. Alinee los agujeros en los bordes con los agujeros en cualquier panel angular. Sujete el estante usando cuatro (4) **tornillos (ADZ)**. **Si tiene un estante largo, se pueden sujetar los estantes angulares arriba o debajo este estante. Repita este paso para el segundo estante angular.**



- *The Corner Shelf may also be placed here.*
- *Vous pouvez aussi attacher l'étagère angulaire ici.*
- *Se puede sujetar el estante angular aquí también.*

### 1.2

- Repeat this step to place the second Corner Shelf in another corner.
- Répétez cette étape pour attacher la deuxième étagère angulaire dans une autre encoignure.
- Repita este paso para sujetar el segundo estante angular en otro rincón.



↓ **10 lb. (4,5 kg)**

**ENHANCE YOUR LIFETIME® PURCHASE BY ADDING ACCESSORIES OR OTHER GREAT PRODUCTS**

To purchase accessories or other Lifetime® products, visit us at:

***www.lifetime.com***

Or call: 1-800-424-3865

**AMÉLIORER L'ACHAT LIFETIME® EN AJOUTANT DES ACCESSOIRES OU D'AUTRES PRODUITS**

Pour acheter des accessoires ou des autres produits Lifetime®, visiter le:

***www.lifetime.com***

Ou composer le 1-800-424-3865

**MEJORAR LA COMPRA DE LIFETIME® AGREGANDO ACCESORIOS U OTROS MARAVILLOSOS PRODUCTOS**

Para comprar accesorios u otros productos de Lifetime®, visitarnos en:

***www.lifetime.com***

O marcar al 1-800-424-3865



[www.lifetime.com](http://www.lifetime.com)

