

Tools Required:

Herramientas Requeridas:

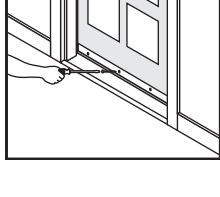
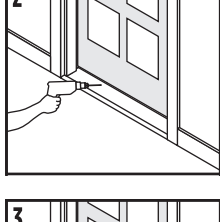
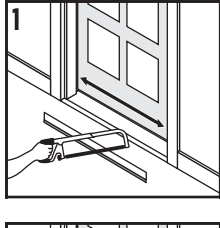


INSTALLATION:

1. Measure width of door and cut door sweep to length with a hacksaw.
2. To prevent the brush from unraveling, slip it out of the metal and crimp the cut end with pliers. Slide brush back into the metal.
3. With door closed, position door sweep at inside bottom of door with brush seal lightly touching threshold. Drill a 1/8" pilot hole for screws in center of holes.
4. Attach door sweep with enclosed screws. Before tightening of screws, adjust sweep with brush resting lightly against threshold.

INSTALACIÓN:

1. Mida el ancho de la puerta y corte la barredora a esa medida con una segueta.
2. Para evitar que el cepillo se desenrede, deslícelo fuera del metal y enrize la punta cortada con un alicate. Deslice el cepillo de regreso a su lugar.
3. Con la puerta cerrada, coloque la barredora en el borde inferior interior de la puerta con el cepillo tocando el sardinel levemente. Taladre orificios de 3,2 mm piloto para los tornillos en el centro de los orificios.
4. Instale la barredora con los tornillos provistos. Antes de ajustar los tornillos, alinee la barredora con el cepillo apoyando ligeramente contra el sardinel.



QUESTIONS? | PREGUNTAS?

800.654.8454

MDBUILDINGPRODUCTS.COM

