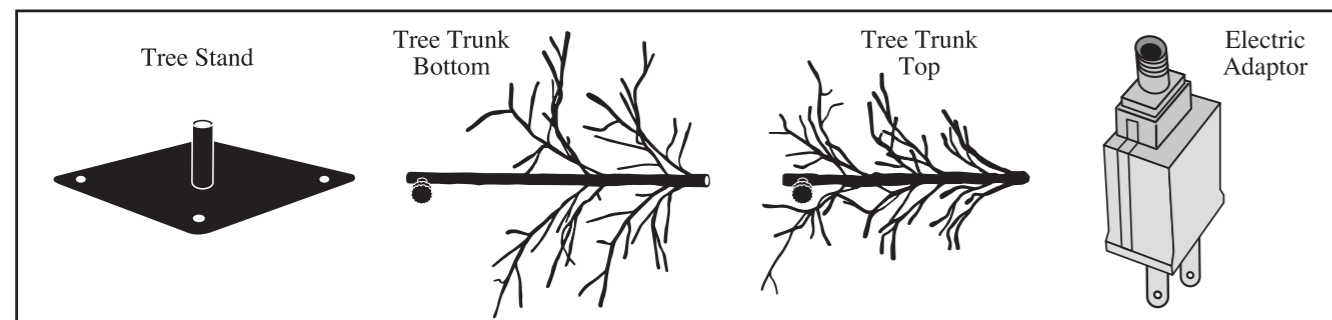


INSTRUCTION SHEET

List of Parts:

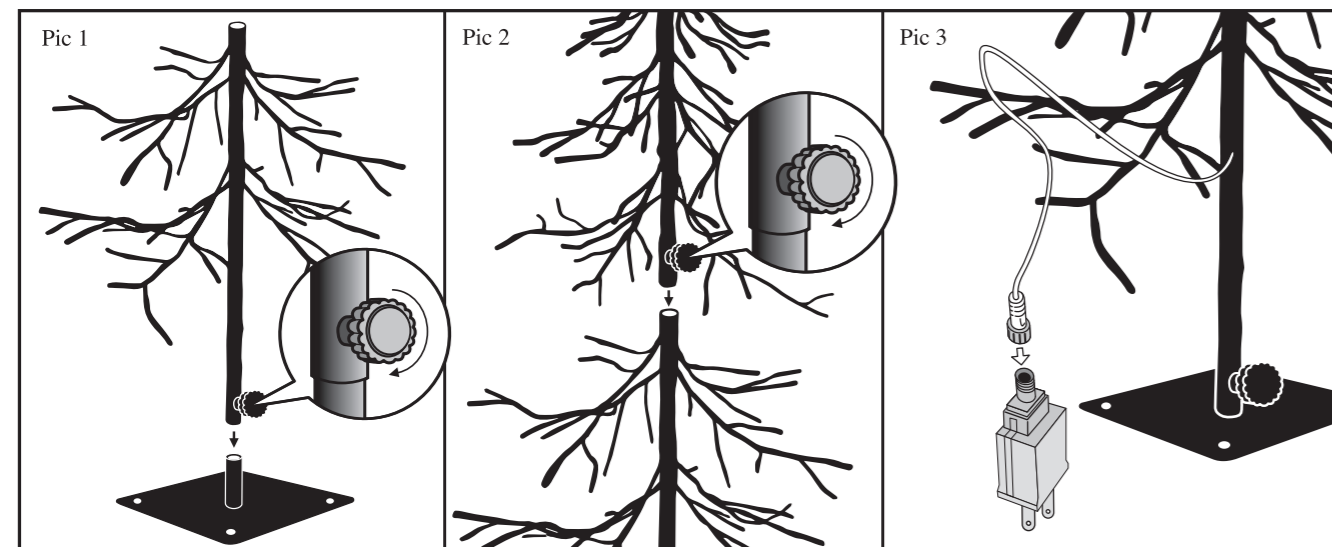


TREE ASSEMBLY

1. Place the tree trunk bottom into the tree stand and tighten screw (Pic 1).
2. Insert the tree trunk top into tree trunk bottom and tighten screw (Pic 2).
3. Adjust branches to desired shape.
4. Assemble adaptor with tree cord by connecting the cord plug into the outdoor adaptor and tighten as shown (Pic 3).

USE:

To operate, insert Adapter into electrical outlet.



CARE: Keep Adapter out and away from water. Warning: Risk of electric shock. When in use outdoors, install only to a covered GFCI electrical outlet that is weather proof. Make sure the adaptor and cord are assembled correctly and secured tightly to prevent water from entering the device.

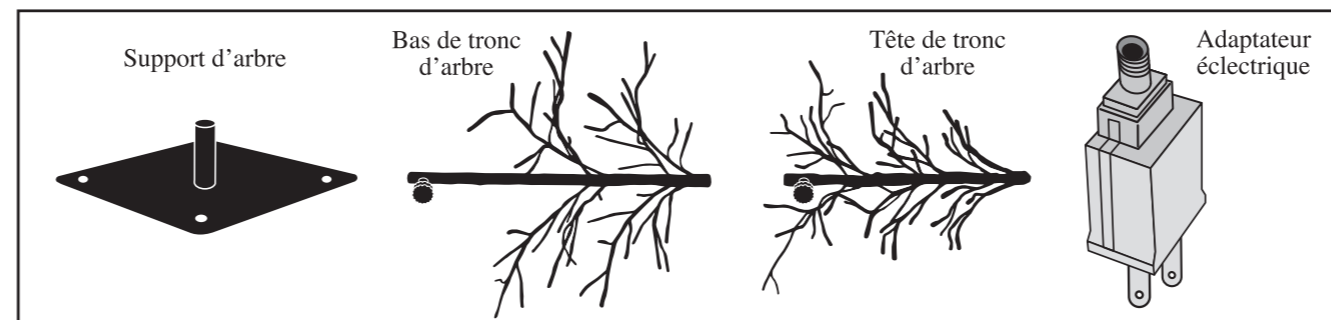
KEEP THIS INSTRUCTION SHEET FOR REFERENCE AS IT CONTAINS IMPORTANT INFORMATION.

1. Please read and follow all instructions and warnings both on the instructions and on the product carefully before use.
2. Retain these instructions for future reference.
3. This product is to be used only as intended as outlined on these instructions.
4. For Indoor/Outdoor Use.
5. If used outdoors, connect the product to a Ground Fault Circuit Interrupting (GFCI).
6. This product is not intended for permanent installation or use.
7. Do not mount or place near gas or electric heaters, fireplaces, candles or other similar sources of heat.
8. Do not secure the wiring of this product with staples or nails, or place on sharp hooks, nails or in a manner that can cut or damage the wire or insulation.
9. Unplug the product when leaving the house, when retiring for the night or if left unattended.
10. This is an electric product and not a toy! To avoid risk of fire, burns, personal injury and electric shock it should not be played with or placed where small children can reach it.
11. Do not hang ornaments or other object from the cord, wire or lighted branch.
12. Do not close doors or windows on the product or extension cords as this may damage the wire and insulation.
13. WARNING: The power unit that comes with the product is intended to be correctly orientated in a vertical or floor mount position. Install only to a covered Class A GFCI receptacle that has an enclosure that is weatherproof with the attachment plug cap inserted or removed.

WARNING: Not for use with receptacles that are weatherproof only when the receptacle is covered (attachment plug cap not inserted and receptacle cover closed) Risk Of Electric Shock. Mount the unit at a height greater than 1 foot from the ground surface.

INSTRUCTIONS

Liste des pièces :

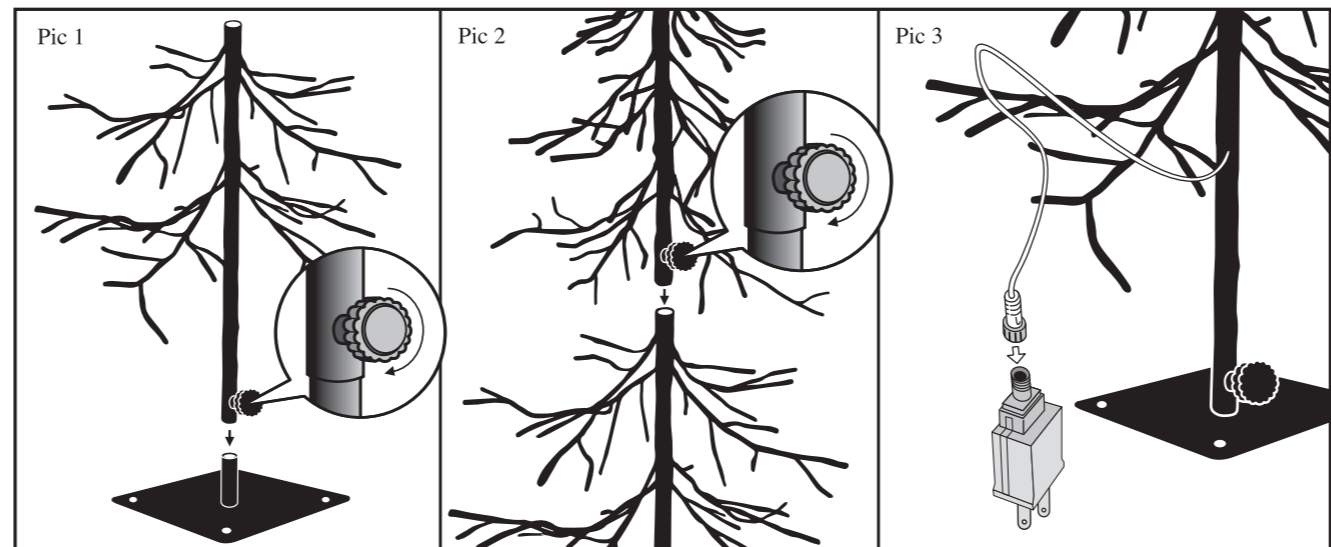


ASSEMBLAGE

1. Placez le tronc d'arbre dans le support d'arbre puis serrez les vis (Pic 1).
2. Insérez la tête de tronc d'arbre dans la base du tronc d'arbre et serrez les vis (Pic 2).
3. Ajustez les branches pour obtenir la forme désirée.
4. Assemblez l'adaptateur avec le câble de l'arbre en connectant la fiche du câble dans l'adaptateur electric et serrez tel que démontré (Pic 3).

UTILISATION :

Pour faire fonctionner, insérez l'adaptateur dans la prise de courant.



PRÉCAUTION : Gardez l'adaptateur à éloigné de l'eau. Avertissement : risque de choc électrique. Lorsqu'utilisé à l'extérieur, installez uniquement à une prise électrique couverte GFCI résistante aux intempéries. Assurez-vous que l'adaptateur et le câble soient correctement assemblés et serrés sûrement pour empêcher l'eau d'entrer dans l'appareil.

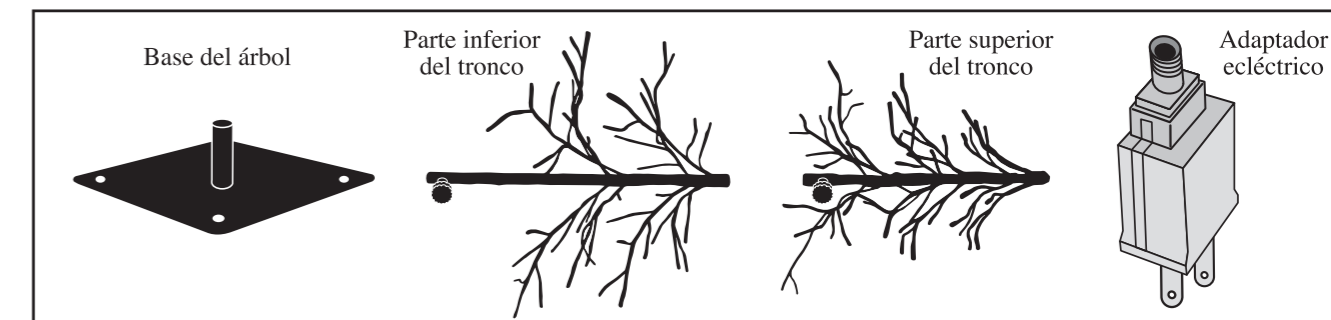
CONSERVER LE FEUILLET D'INSTRUCTION POUR RÉFÉRENCE CAR IL CONTIENT DES INFORMATIONS IMPORTANTES.

1. Veuillez lire et suivre les instructions et les avertissements attentivement du feuillet d'instruction et également sur le produit, avant d'utiliser.
2. Conservez ces instructions pour référence ultérieure.
3. Ce produit doit être utilisé uniquement aux fins pour lesquelles il a été conçu, tel qu'expliqué dans les instructions.
4. Pour utilisation intérieure et extérieure.
5. Si utilisé à l'extérieur, connectez le produit à un dispositif de mise à la terre « Ground Fault Circuit Interrupting » (GFCI).
6. Ce produit n'est pas conçu pour une installation permanente ou un usage permanent.
7. N'installez pas ou ne placez pas près des systèmes de chauffage au gaz ou électriques, foyers, chandelles ou toutes autres sources de chaleur semblables.
8. Ne fixez pas le câble de ce produit avec des broches ou des clous, ne placez pas sur des crochets tranchants, des clous ou d'une façon qui pourrait couper ou endommager le câble ou l'isolation.
9. Débranchez le produit lorsque vous quittez la maison, partez pour la nuit ou s'il est laissé sans surveillance.
10. C'est un produit électrique non un jouet! Pour éviter les risques de feu, de brûlure, les blessures corporelles et les chocs électriques, vous ne devez pas jouer avec ce produit ou le placer dans un endroit où de jeunes enfants pourraient l'atteindre.
11. N'accrochez pas de décoration ou tout autre objet sur le cordon, le câble ou la branche allumée.
12. Ne fermez pas de portes ou de fenêtres sur le produit ou sur le câble d'extension car cela pourrait endommager le fil et l'isolation.
13. AVERTISSEMENT : L'unité d'alimentation qui est incluse avec le produit est conçue pour une orientation appropriée en position de montage verticale ou au sol. Installez uniquement sur un réceptacle couvert GFCI de classe A qui possède une ouverture étanche et un bouchon de fiche de branchement inséré ou enlevé.

AVERTISSEMENT : Non conçu pour utilisation avec des réceptacles qui sont seulement étanches lorsque le réceptacle est couvert (bouchon de fiche de branchement non inséré ou couvrerle de réceptacle fermé). Risque de choc électrique. Installez l'appareil à une hauteur supérieure à 1 pied (30,48 cm) de la surface du sol.

INSTRUCCIONES

Lista de piezas:

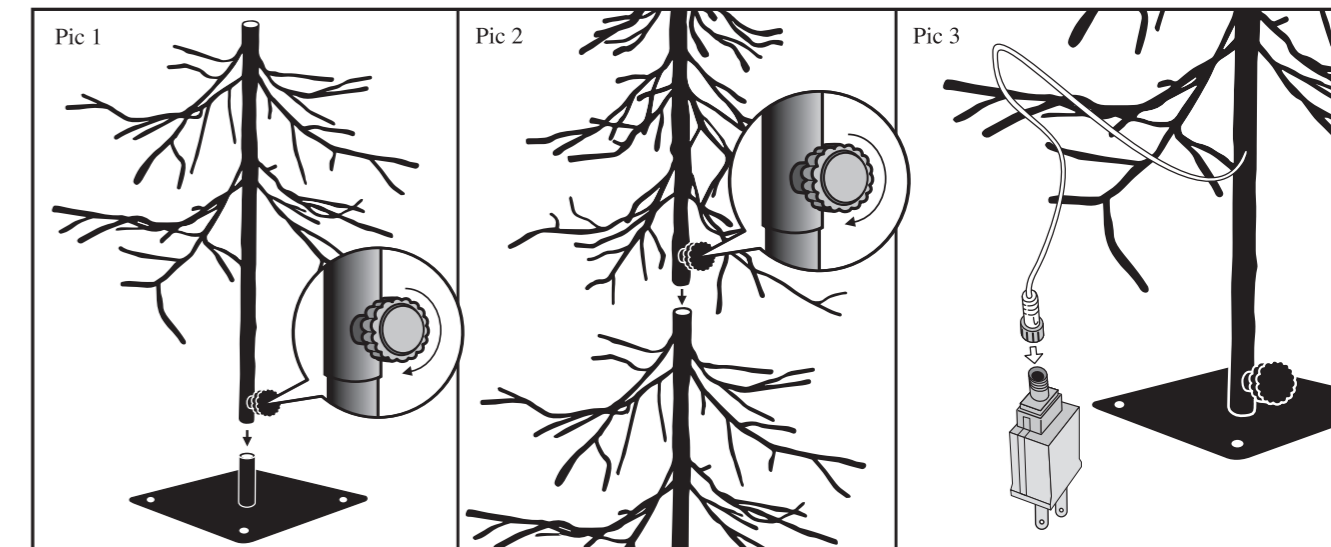


MONTAJE

1. Coloque el tronco en la base del árbol y apriete los tornillos (Pic 1).
2. Inserte la parte superior del tronco en la parte inferior del tronco y apriete el tornillo (Pic 2).
3. Ajuste las ramas a la forma deseada.
4. Instale el adaptador UL con el cable del árbol conectando el enchufe del cable en el adaptador y apriete tal como se muestra (Pic 3).

USO:

Para poner en funcionamiento, inserte el adaptador en el tomacorriente.



ATENCIÓN: Mantenga el adaptador fuera y lejos del agua. Advertencia: Riesgo de descarga eléctrica. Cuando esté en uso al aire libre, instálelo únicamente en un tomacorriente GFCI cubierto que sea resistente a la intemperie. Asegúrese de que el adaptador y el cable se acoplen correctamente y estén asegurados firmemente para evitar que entre agua en el dispositivo.

GUARDE ESTA HOJA DE INSTRUCCIONES PARA REFERENCIA YA QUE CONTIENE INFORMACIÓN IMPORTANTE.

1. Por favor, lea y siga todas las instrucciones y advertencias, tanto en las instrucciones como en el producto cuidadosamente antes de su uso.
2. Guarde estas instrucciones para futuras consultas.
3. Este producto debe utilizarse únicamente para su uso previsto tal como se describe en estas instrucciones.
4. Para uso interior / al aire libre.
5. Si se utiliza al aire libre, conecte el producto a un interruptor de circuito de falla conectado a tierra (GFCI).
6. Este producto no está destinado para un uso o instalación permanente.
7. No lo instale ni coloque cerca de calentadores de gas o eléctricos, chimeneas, velas u otras fuentes similares de calor.
8. No asegure el cableado de este producto con grapas o clavos, ni coloque ganchos afilados, clavos o de una manera que pueda cortar o dañar el cable o el aislamiento.
9. Desenchufe el producto al salir de la casa, en la noche o si se deja sin vigilancia.
10. ¡Este es un producto eléctrico y no es un juguete! Para evitar el riesgo de incendio, quemaduras, lesiones personales o descargas eléctricas, no se debe jugar con él o ni debe colocarse donde los niños pequeños puedan alcanzarlo.
11. No cuelgue adornos u otro objeto en el cable, alambre o rama encendida.
12. No cierre puertas o ventanas sobre el producto o las extensiones eléctricas, ya que esto puede dañar el cable y el aislamiento.
13. ADVERTENCIA: La unidad de potencia que viene con el producto está diseñada para estar orientada correctamente en una posición vertical o sobre el suelo. Instale únicamente en un tomacorriente GFCI Clase A cubierto que cuente con una caja que sea resistente a la intemperie ya sea con la tapa del enchufe insertada o extraída.

ADVERTENCIA: No debe utilizarse con tomacorrientes que sean resistente a la intemperie únicamente cuando el tomacorriente está cubierto (tapa de enchufe no insertada y cubierta del tomacorriente cerrada). Riesgo de descarga eléctrica. Instale la unidad a una altura superior a 1 pie (30 cm) de la superficie del suelo.