



Read all instructions prior to installing product.
Refer to manufacturers safety instructions when operating any tools.

2X4 DECORATIVE SCREEN PANELS

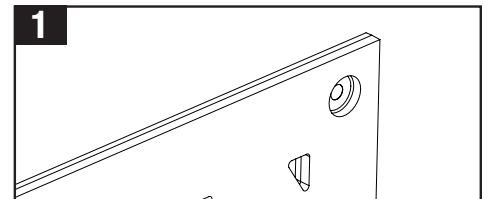
Installation Instructions

To register your product, please visit: barretteoutdoorliving.com

To obtain and review a copy of the warranty please visit barretteoutdoorliving.com.
You may also contact us at 1-800-336 2383 or email Cs.outdoorliving@ebarrette.com

For each panel installed, you will need (4) #8 1½" long stainless steel screws and screw covers (sold separately in matching colors).

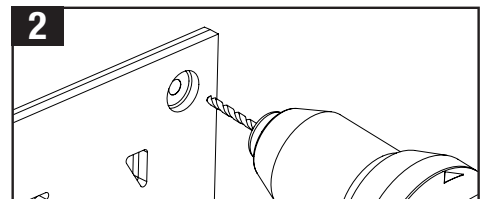
1. In each corner there is an indentation showing the recommended fastener location. Using a ¼" drill bit to allow for expansion and contraction, pre-drill a hole in the center of each indentation.



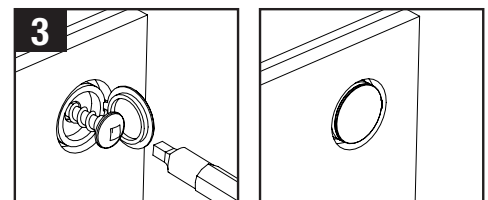
2. Place the panel in the desired location, mark the four corners on the mounting surface, and pre-drill using a 1/8" bit.

NOTE:

Be sure to allow an 1/8" between sheets for expansion and contraction.



3. Place the screw cover over the screw shank. Line the screw up with the pre-drilled holes and secure the sheeting in place. Do not overtighten the screw. Snap screw cover in place to hide the fastener.



NOTE:

When cutting panel to smaller size:

- Use a carbide blade with no less than 24, but no more than 60 teeth: thin kerf
- Scrape away any plastic that built up along the edge with metal edge (e.g. a paint scraper or knife edge)
- Sand away any fibers that are left at edge if cut is still perceived as undesirable (100-200 grit paper recommended)



PANNEAUX-ÉCRANS DÉCORATIFS 2 PO X 4 PO (50,8 MM X 101,6 MM)

Instructions d'installation

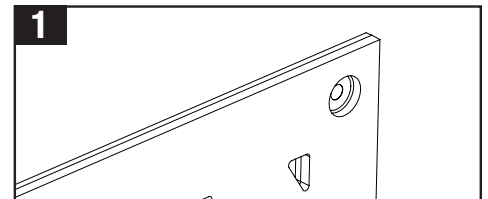
Pour enregistrer le produit, visiter : barretteoutdoorliving.com

Pour obtenir et examiner une copie de la garantie, visitez barretteoutdoorliving.com.

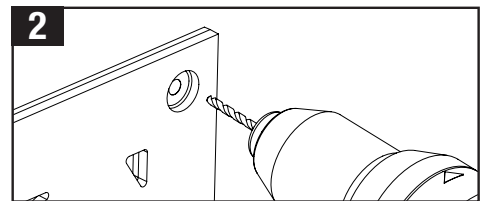
Vous pouvez également nous appeler au 1-800-336 2383 ou nous envoyer un courriel à Cs.outdoorliving@ebarrette.com

Pour l'installation de chaque panneau, on a besoin de (4) vis en acier inoxydable no 8 de 11/2 po (38.1mm) de longueur et (4) capuchons de vis (vendus séparément en couleurs assorties).

1. L'indentation dans les coins des panneaux sert à indiquer l'emplacement recommandé des attaches. En utilisant une mèche de 1/4 po (6 mm) pour laisser un espace pour la dilatation et la contraction, percer un avant-trou dans le centre de chaque indentation.



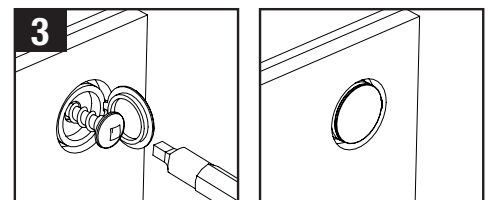
2. Placer le panneau à l'endroit désiré, marquer l'emplacement des quatre coins sur la surface de montage et percer des avant-trous au moyen d'une mèche de 1/8 po (3,2 mm).



NOTE:

S'assurer de laisser un espace de 1/8 po (3,2 mm) entre les panneaux pour la dilatation et la contraction.

3. Placer les capuchon de vis sur la tige des vis. Aligner les vis sur les avant-trous, et fixer le panneau. Éviter de trop serrer les vis. Enclencher les capuchons pour cacher les vis.



NOTE:

Découpe d'un panneau à une taille plus petite :

- Utiliser une lame au carbure de 24 dents au minimum et de 60 dents au maximum (trait de scie fin).
- Gratter le plastique qui s'est accumulé le long du bord avec une lame de métal (par exemple, un grattoir à peinture ou la lame d'un couteau).
- Poncer les fibres laissées sur le bord si la coupe est encore perçue comme indésirable (papier de grain 100 à 200 recommandé).



Lea todas las instrucciones antes de la instalación del producto.
Consulte las instrucciones de seguridad del fabricante al utilizar herramientas.

PANELES DE MAMPARA DECORATIVA DE 2X4

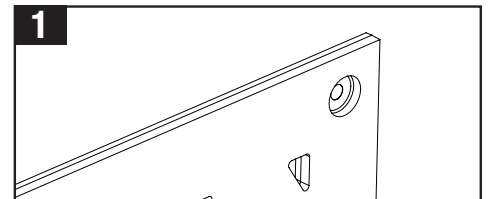
Instrucciones de Instalación

Para registrar su producto, visite: barretteoutdoorliving.com

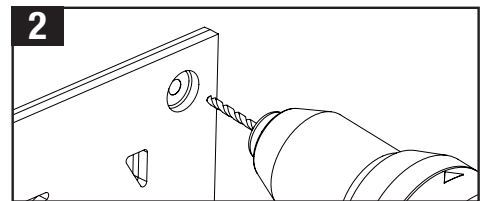
Para obtener y revisar una copia de la garantía, sírvase visitar barretteoutdoorliving.com.
También puede contactarnos en el 1-800-336 2383 o enviar un correo electrónico a Cs.outdoorliving@ebarrette.com

Para cada panel instalado, necesitará cuatro (4) tornillos de acero inoxidable #8 de 1 1/2" y tapones de tornillo (se venden por separado en el color elegido).

- 1.** En cada esquina, hay una muesca que muestra la ubicación de fijación recomendada. Con una broca de 1/4" para dar cabida a la expansión y la contracción, taladre un agujero en la parte central de cada muesca.



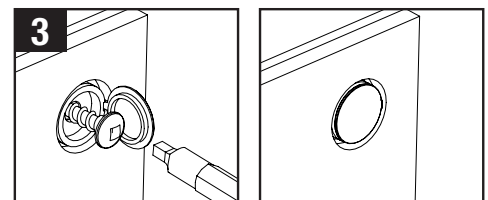
- 2.** Coloque el panel en la ubicación deseada, marque las cuatro esquinas en la superficie de montaje y taladre con una broca de 1/8".



NOTA:

Asegúrese de dejar un espacio de 1/8" entre las láminas para dar cabida a la expansión y la contracción.

- 3.** Coloque el tapón del tornillo sobre el vástago roscado. Alinee el tornillo con los agujeros taladrados y fije la lámina en su lugar. No apriete demasiado el tornillo. Encaje el tapón de tornillo en su lugar para esconder el tornillo.



NOTA:

Cuando se corta un panel a un tamaño menor:

- Utilice una cuchilla de carburo con no menos de 24, pero no más de 60 dientes: corte fino
- Raspe cualquier plástico que se haya acumulado a lo largo del borde con borde metálico (por ejemplo, con una espátula o un cuchillo)
- Lije cualquier fibra que quede en el borde si el corte todavía se percibe como indeseable (se recomienda un papel de lija de 100 o 200)