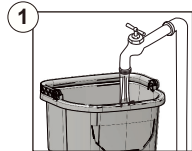
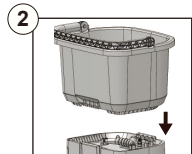


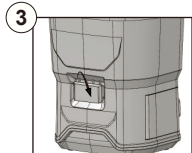
A Set-up



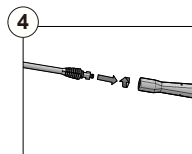
Add water to the bucket.



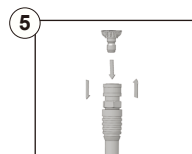
Install the bucket onto the base.



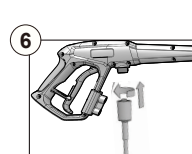
Lift and push down the bucket buckle to fix the bucket.



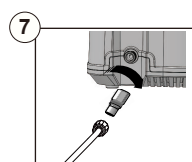
Assemble pressure washer gun to spray wand.



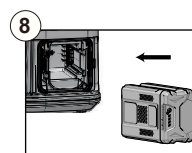
Connect desired pressure tip.



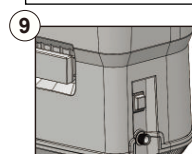
Push and turn clockwise one end of the high pressure hose into the inlet coupler.



Thread the priming valve onto the pressure washer outlet and rotate clockwise until tightened. Once installed, take the end of the included high pressure hose and tighten onto the valve.



Install the battery pack.



Turn on Pressure Washer.



WARNING: This Quick Start Guide is not a substitute for reading the operator's manual. To reduce the risk of injury or death, user must read and understand operator's manual before using this product.



ULTRAPOWER 60V PRESSURE WASHER PW60L00

USING DETERGENT

- Put the detergent into the detergent tank.
- Install the detergent tank onto the gun.
- Turn counter-clockwise the gun to tighten.
- Squeeze trigger and wait approx. 1 minute for soap.



SPRAY TIP	SPRAY TIP APPLICATION
<p>15°</p>	<p>Yellow - Narrow fan tip (15°)</p> <ul style="list-style-type: none"> The yellow pressure washer tip provides high versatility with its 15 degree angle tip. Referred to as the washing tip, because it provides adequate pressure to remove dirt from surfaces, but is designed to not damage many surfaces. This pressure washer tip is designed for "sweeping" foliage or debris given its wide angle. This tip is versatile due to its wide area of cleaning and strong pressure application.
<p>40°</p>	<p>White - Wide fan tip (40°)</p> <ul style="list-style-type: none"> The white 40 degree tip, referred to as the "fan" tip creates the widest area of cleaning with relatively low pressure. This pressure washer tip is best used for light or delicate cleaning applications. It is recommended for light cleaning on wood decks and other soft or delicate surfaces.

NOTE:

AUTO ON/OFF SWITCH: This Pressure washer is equipped with an Auto Start/Stop feature.

To operate: Set the power switch to the On (I) position. Pump will pressurize and shut down immediately.

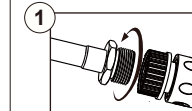
Once the trigger of the gun is depressed the unit will turn on. Unit will shut off and be in standby mode when trigger is released.



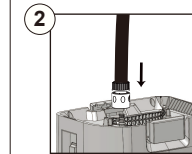
Missing parts, accessories or need a service center?

Do Not Return to Store
Call : 1-855-345-3934
www.GreenWorksTools.com

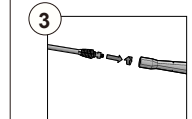
B Set-up



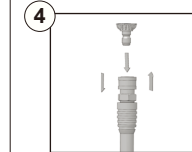
Thread adapter to the male end of the garden hose.



Pull back the adaptor collar and attach to the male connector on the machine.



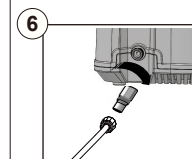
Assemble pressure washer gun to spray wand.



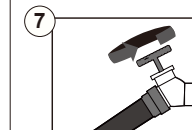
Connect desired pressure tip.



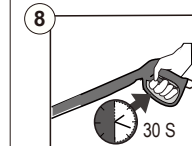
Push and turn clockwise one end of the high pressure hose into the inlet coupler.



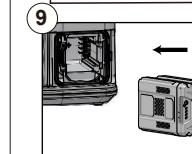
Place the valve onto the pressure washer outlet and rotate clockwise until tightened. Once installed, take the end of the included high pressure hose and tighten onto the valve.



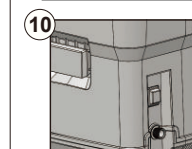
Turn on water at outlet.



Run water hose for 30 seconds with the motor in OFF position. This helps drain air from the tank and lines.

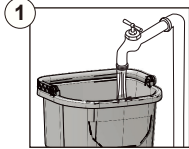


Install the battery pack.

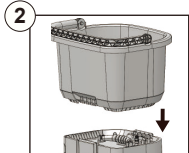


Turn on Pressure Washer.
IMPORTANT: Ensure water outlet is On before turning power On to avoid damage to the pump.

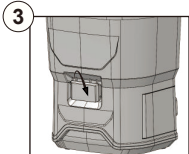
A Preparación



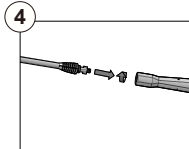
Añada agua al cubo.



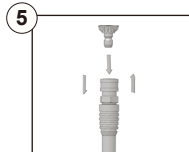
Instale el cubo en la base.



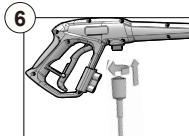
Levante y empuje hacia abajo la hebilla del cubo para fijar el cubo.



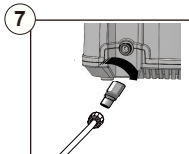
Una la pistola de la hidrolavadora a presión a la lanza de pulverización.



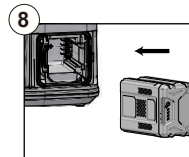
Coloque la punta para presión deseada.



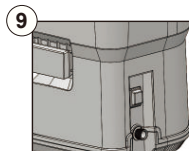
Introduzca un extremo de la manguera de alta presión en el acoplamiento de entrada y gire en sentido horario.



Enrosque la válvula de cebado en la salida del limpiador a presión y gire en sentido horario hasta que quede apretada. Una vez instalada, tome el extremo de la manguera de alta presión incluida y apriete en la válvula.



Instalación de la batería.



Encienda la lavadora a presión.



ADVERTENCIA:

No se debe considerar esta guía para comienzo rápido como sustituto de una lectura completa del manual del operador. Para reducir el riesgo de lesiones o de muerte, el usuario debe leer y comprender el manual del operador antes de usar el producto.



ULTRAPOWER 60V LIMPIADOR A PRESIÓN PW60L00

USO DE DETERGENTE

- Ponga el detergente en el depósito de detergente.
- Instale el depósito de detergente en la pistola.
- Gire la pistola en sentido antihorario para apretar.
- Oprima el gatillo y espere aproximadamente 1 segundo para que comience a salir jabón.



PUNTA DE PULVERIZACIÓN	APLICACIÓN
 15°	Amarillo - Punta en abanico estrecha (15°) <ul style="list-style-type: none"> ■ La punta amarilla del limpiador a presión ofrece una gran versatilidad con su punta en ángulo de 15 grados. Se la denomina punta de lavado, porque proporciona la presión adecuada para eliminar la suciedad de las superficies, pero se ha diseñado para no dañar numerosas superficies. Esta punta del limpiador a presión se ha diseñado para "barrer" el follaje o los residuos dado su amplio ángulo. Esta punta es versátil gracias a su amplia zona de limpieza y aplicación de fuerte presión.
 40°	Blanca - Punta de ventilador ancha (40°) <ul style="list-style-type: none"> ■ La punta blanca de 40 grados, denominada punta de "ventilador" genera la zona más amplia de limpieza con una presión relativamente baja. Esta punta del limpiador a presión es idónea para aplicaciones de limpieza ligera o delicada. Se recomienda para la limpieza ligera en cubiertas de madera y otras superficies suaves o delicadas.

NOTA:

AUTO ON / OFF: Esta lavadora de presión está equipada con una función Auto Start / función de parada.

Para operar:

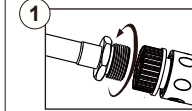
Presione el interruptor hasta la posición encendido (I). La bomba dejará presionar y cerrar inmediatamente. Una vez que el gatillo de la pistola se presiona la unidad se enciende. Unidad se apagará y estará en modo de espera cuando se suelta el gatillo.



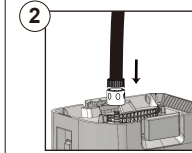
¿Faltan piezas o accesorios o necesita ponerse en contacto con un centro de reparación?

No la regrese al almacén.
Llame al: 1-855-345-3934.
www.GreenWorksTools.com

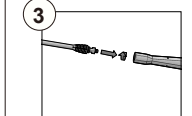
B Preparación



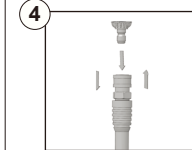
Adaptador de rosca al extremo macho de la manguera de jardín.



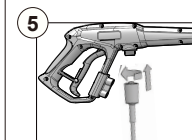
Tire hacia atrás del collar del adaptador y acople el conector macho a la máquina.



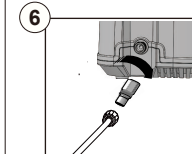
Una la pistola de la hidrolavadora a presión a la lanza de pulverización.



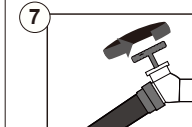
Coloque la punta para presión deseada.



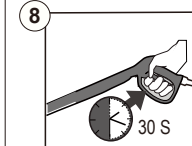
Introduzca un extremo de la manguera de alta presión en el acoplamiento de entrada y gire en sentido horario.



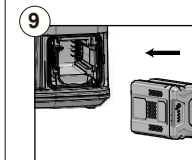
Coloque la válvula en el limpiador de alta presión y apriétela girándola en sentido horario. Una vez instalada, coja el extremo de la manguera de alta presión suministrada y acóplela a la válvula.



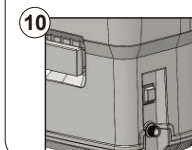
Abra el grifo.



Deje correr el agua de la manguera por 30 segundos sin llevar el motor a la posición de encendido (ON). Esto ayuda a sacar el aire del tanque y las líneas.



Instalación de la batería.



Encienda la lavadora a presión **IMPORTANTE:** Para evitar dañar la bomba, antes de conectar la electricidad asegúrese de que la salida de agua se encuentra en la posición de encendido (ON).