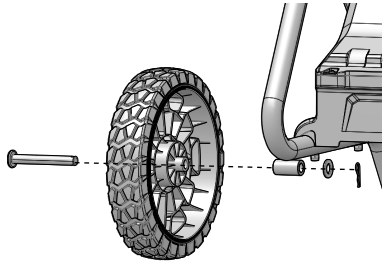


### INSTALL THE WHEELS

- Insert an axle through the wheel and handle frame.
- Place a washer onto the axle.
- Insert a cotter pin through the hole of the axle.



### INSTALLING THE UPPER HANDLE

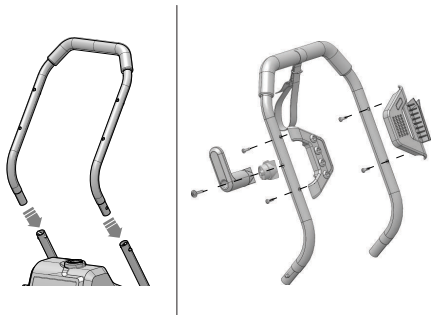
- Push and hold the handle lock buttons on the upper handle.
- Insert the upper handle into the lower handle until the handle lock button clicks through the slot.

### INSTALL THE POWER CORD STORAGE ARM

- Attach the power cord storage arm onto the fixture.
- Align the screw with the hole in the power cord storage arm.
- Push the screw through and tighten it with a Phillips Head Screwdriver (not included.).

### INSTALL THE SPRAY GUN HOLDER



- Align the screw sleeves of the spray gun holder with the screw holes on the upper handle.
- Push the screws through the screw sleeves and tighten them.



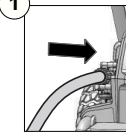
**WARNING:** This Quick Start Guide is not a substitute for reading the operator's manual. To reduce the risk of injury or death, user must read and understand operator's manual before using this product.

# greenworks

## 2000 PSI / 1.1 GPM ELECTRIC PRESSURE WASHER GPW2000-1RG

SPRAY TIP	SPRAY TIP APPLICATION
 25°	<b>Green - Narrow fan tip (25° )</b> <ul style="list-style-type: none"> <li>■ The green pressure washer tip provides high versatility with its 25 degree angle tip. Referred to as the washing tip, because it provides adequate pressure to remove dirt from surfaces, but is designed to not damage many surfaces. This pressure washer tip is designed for "sweeping" foliage or debris given its wide angle. This tip is versatile due to its wide area of cleaning and strong pressure application.</li> </ul>
 40°	<b>White - Wide fan tip (40° )</b> <ul style="list-style-type: none"> <li>■ The white 40 degree tip, referred to as the "fan" tip creates the widest area of cleaning with relatively low pressure. This pressure washer tip is best used for light or delicate cleaning applications. It is recommended for light cleaning on wood decks and other soft or delicate surfaces.</li> </ul>
 SOAP	<b>Black - Soap spray tip</b> <ul style="list-style-type: none"> <li>■ The black soap spray tip, is used for soap application. Soap is applied under low pressure high volume for optimum performance. Soap cannot be applied under high pressure with this machine.</li> </ul>

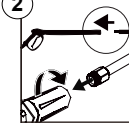
1



### Set-up

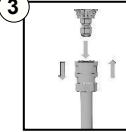
Connect garden hose to pressure washer water inlet.

2



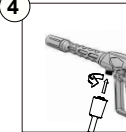
Assemble spray gun to spray wand.

3



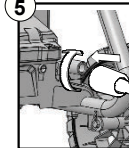
Connect desired spray tip.

4



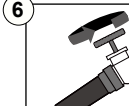
Insert high pressure hose into trigger handle.

5



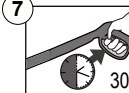
Connect the high pressure hose to the water outlet connector.

6



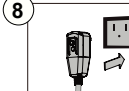
Turn on water at outlet.

7



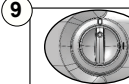
Run water hose for 30 seconds with the motor in OFF position. This helps drain air from the hose and pump.

8



Connect power cord to wall outlet  
Extension cord not recommended.

9



Turn on Pressure Washer  
**IMPORTANT:** Ensure water outlet is On before turning power On to avoid damage to the pump.



Missing parts, accessories or need a service center?

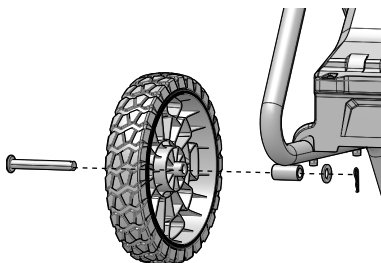
**Do Not Return to Store**  
Call : 1-888-909-6757  
www.GreenWorksTools.com

### NOTE:

**AUTO ON/OFF SWITCH:** This Pressure washer is equipped with an Auto Start/Stop feature.  
To operate: Turn the power switch to the On (I) position. Pump will pressurize and shut down immediately. Once the trigger of the gun is depressed the unit will turn on. Unit will shut off and be in standby mode when trigger is released.

### INSTALACIÓN DE LAS RUEDAS

- Introduzca un eje a través de la rueda y la estructura de la manilla.
- Coloque una arandela en el eje.
- Introduzca un pasador de chaveta por el orificio del eje.



### INSTALACIÓN DEL ASA SUPERIOR

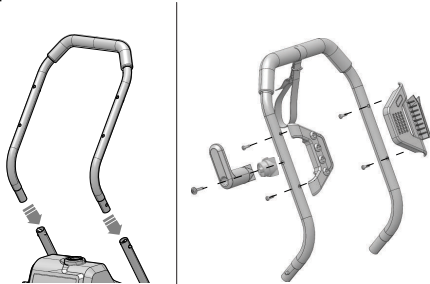
- Pulse y mantenga pulsado el botón de bloqueo de la manilla superior.
- Introduzca la manilla superior en la manilla inferior hasta que el botón de bloqueo del mango se acople en la ranura.

### INSTALACIÓN DEL BRAZO DE ALMACENAMIENTO DEL CABLE DE ALIMENTACIÓN

- Fije el brazo de almacenamiento del cable de alimentación en el accesorio.
- Alinee el tornillo con el orificio en el brazo de almacenamiento del cable de alimentación.
- Pase el tornillo y apriételo con un destornillador Phillips (no incluido).

### INSTALACIÓN DEL PORTAPISTOLA

- Alinee los manguitos de los tornillos del portapistola con los orificios de tornillo del asa superior.
- Introduzca los tornillos por los manguitos de los tornillos y apriételos.






**ADVERTENCIA:** No se debe considerar esta guía para comienzo rápido como sustituto de una lectura completa del manual del operador. Para reducir el riesgo de lesiones o de muerte, el usuario debe leer y comprender el manual del operador antes de usar el producto.

# greenworks

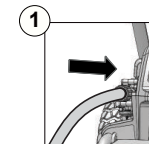
2000 PSI / 1.1 GPM

LAVADORA ELÉCTRICA A PRESIÓN

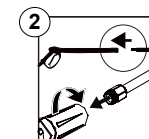
GPW2000-1RG

PUNTA DE PULVERIZACIÓN	APLICACIÓN
 25°	<b>Verde: punta para abanico estrecho (25°)</b> <ul style="list-style-type: none"><li>■ La punta verde de la lavadora a presión suministra una gran versatilidad con su punta para ángulo de 25 grados. Conocida como la punta para limpieza, debido a que suministra una adecuada presión para eliminar la suciedad en las superficies, pero esta a la vez diseñada para evitar dañar muchas superficies. Se ha diseñado esta punta de la lavadora a presión para "barrer" follaje o desechos ya que cuenta con un amplio ángulo. Esta punta es muy versátil debido a su amplia área de limpieza y su fuerte presión de aplicación.</li></ul>
 40°	<b>Blanca: punta para abanico ancho (40°)</b> <ul style="list-style-type: none"><li>■ La punta blanca para 40 grados, conocida como la punta de "abanico", genera el área más amplia de limpieza a una presión relativamente baja. Esta punta de la lavadora a presión se utiliza de mejor forma al hacer limpiezas leves o delicadas. Se le recomienda para la limpieza leve de cubiertas de madera así como de otras superficies suaves o delicadas.</li></ul>
 SOAP	<b>Negra: punta de pulverización para jabón</b> <ul style="list-style-type: none"><li>■ La punta de pulverización negra se utiliza para aplicar jabón. Se le usa para aplicar jabón. El jabón es aplicado en virtud del volumen de baja presión alta para un rendimiento óptimo. El jabón no se puede aplicar a alta presión con esta máquina.</li></ul>

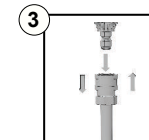
## Preparación



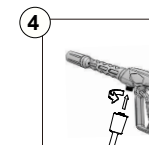
Conecte una manguera de jardín a la entrada de agua de la lavadora a presión.



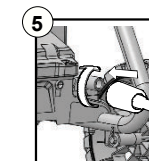
Una la pistola de la hidrolavadora a presión a la lanza de pulverización.



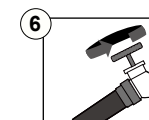
Coloque la punta para presión deseada.



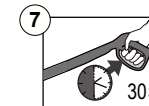
Meta la manguera para alta presión en la manija con gatillo.



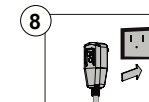
Conecte la manguera de alta presión al conector de desagüe.



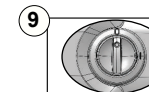
Abra el grifo.



Deje correr el agua de la manguera por 30 segundos sin llevar el motor a la posición de encendido (ON). Esto ayuda a sacar el aire del tanque y las líneas.



Enchufe el cordón de alimentación directamente en un tomacorriente. No use cordones de extensión.



Encienda la lavadora a presión **IMPORTANTE:** Para evitar dañar la bomba, antes de conectar la electricidad asegúrese de que la salida de agua se encuentra en la posición de encendido (ON).

### NOTA:

**AUTO ON / OFF:** Esta lavadora de presión está equipada con una función Auto Start / función de parada. Para operar: Gire el interruptor hasta la posición encendido (I). La bomba dejará presionar y cerrar inmediatamente. Once el gatillo de la pistola se presiona la unidad se enciende. Unidad se apagará y estar en modo de espera cuando se suelta el gatillo.

¿Faltan piezas o accesorios o necesita ponerse en contacto con un centro de reparación?

**No la regrese al almacén.**

**Llame al: 1-888-909-6757**

**www.GreenWorksTools.com**

**ALTO**