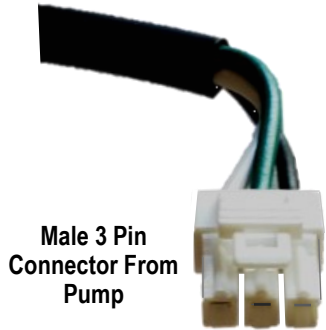


# Hessaire Pump Replacement Instructions

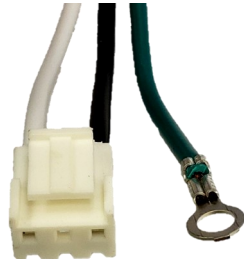
**⚠ WARNING** Risk of electrical shock can cause injury or death. Unplug evaporative cooler and disconnect all remote electric power supplies before servicing and installing.

## Connector Types: 3 Pin

The replacement pump is equipped with one of the 3 pin connector as shown here. This allows for easy wiring connections during replacement.

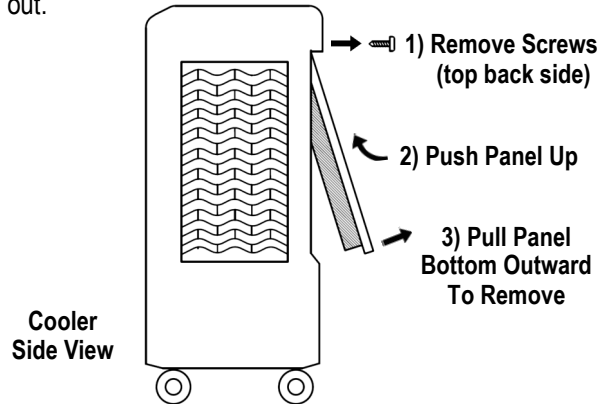


Female 3 Pin Connector From Pump For Electronic Models Only



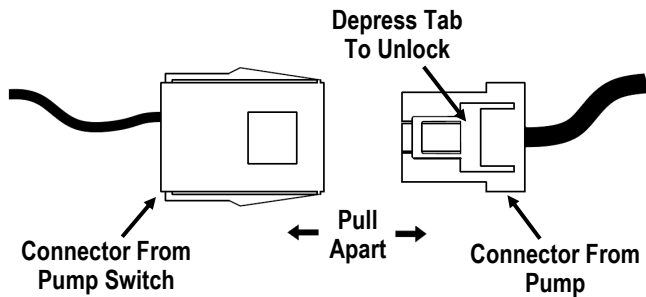
## 1) Accessing Pump:

Remove back panel(s) of coolers by removing 2 screws located on the upper back panels of coolers. Slide panels up and pull bottom out.



## 2) Disconnecting Pump Switch Wiring:

Follow pump cord up from tank until you locate the 3 pin connector. Unplug 3 pin connector by depressing tab. Pull apart.



## 4) Installing Replacement Pump:

Reverse steps 1-3. Ensure all parts are fastened securely and pump cord is held in place (and out of the path of the prop) with existing fasteners/clips.

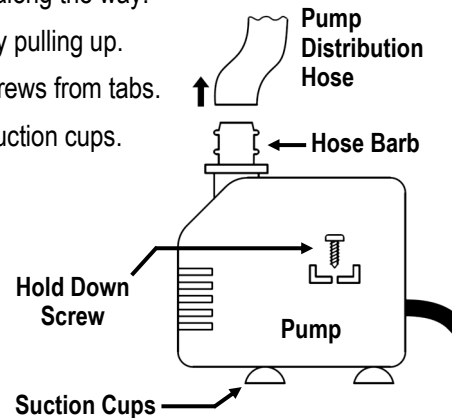
## 3) Removing Defective Pump:

Follow the disconnected male lead down to the pump — removing holding ties along the way.

Remove pump hose by pulling up.

Remove hold down screws from tabs.

Pull pump up to free suction cups.



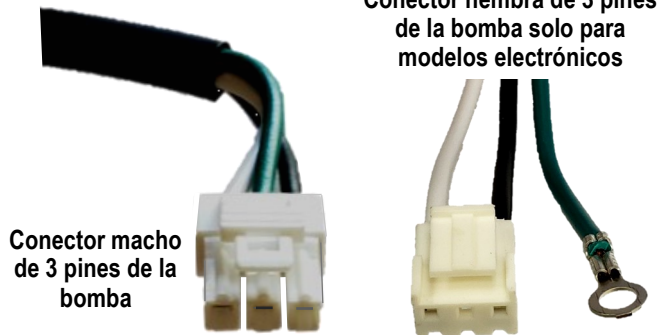
More detailed installation information (video, picture step pdf) available at [www.hessaire.com](http://www.hessaire.com)

## Hessaire Instrucciones de reemplazo de la bomba

**⚠ ADVERTENCIA** El riesgo de descarga eléctrica puede provocar lesiones o la muerte. Desenchufe el enfriador evaporativo y desconecte todas las fuentes de alimentación eléctrica remotas antes de dar servicio e instalar.

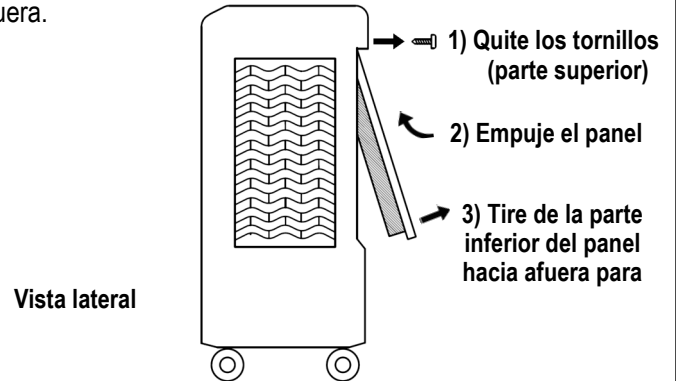
### Tipos de conector: 3 pines

La bomba de repuesto está equipada con uno de los conectores de 3 clavijas como se muestra aquí. Esto permite conexiones de cableado fáciles durante el reemplazo.



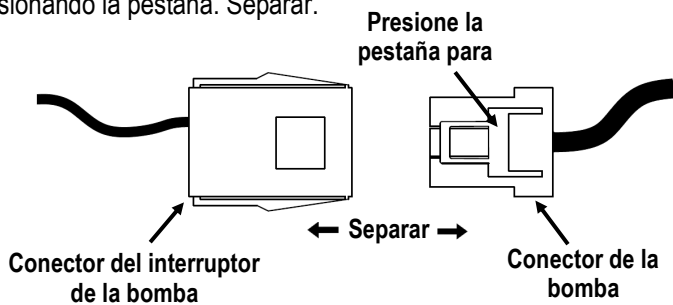
### 1) Acceso a la bomba:

Quite los paneles traseros de los refrigeradores quitando 2 tornillos ubicados en los paneles traseros superiores de los refrigeradores. Deslice los paneles hacia arriba y tire de la base hacia afuera.



### 2) Desconexión del cableado del interruptor de la bomba:

Siga el cable de la bomba desde el tanque hasta que ubique el conector de 3 clavijas. Desenchufe el conector de 3 clavijas presionando la pestaña. Separar.



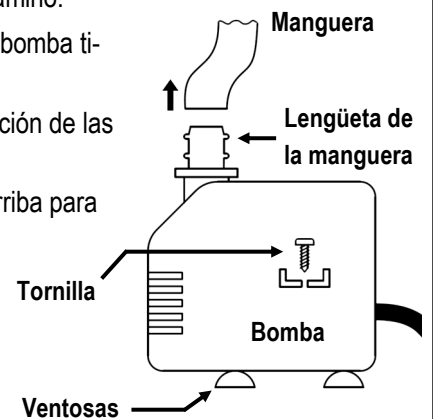
### 3) Extracción de la bomba defectuosa:

Siga el cable macho desconectado hasta la bomba, quitando los lazos de sujeción en el camino.

Retire la manguera de la bomba tirando hacia arriba.

Quite los tornillos de sujeción de las pestañas.

Tire de la bomba hacia arriba para liberar las ventosas.



### 4) Instalación de la bomba de repuesto:

*Invierta los pasos 1-3. Asegúrese de que todas las piezas estén bien ajustadas y que el cable de la bomba se mantenga en su lugar (y fuera del camino del puntal) con los sujetadores / clips existentes.*

*Información de instalación más detallada (video, paso de imagen en pdf) disponible en [www.hessaire.com](http://www.hessaire.com)*