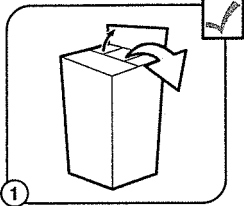


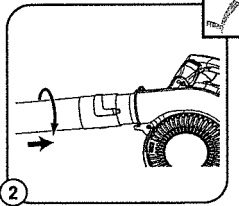
Unpacking the Unit



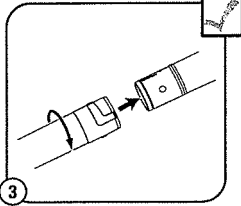
1 Remove all contents from the carton.

For proper assembly of the vacuum option, please refer to the manual under installing vacuum tubes

Assembling the blower tubes

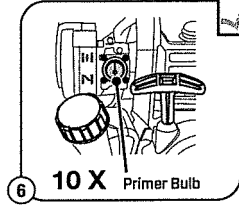


2 Align the slots on the upper end of the upper blower tube with the bumps on the blower outlet. Install the upper blower tube onto the blower outlet. While holding the handle, twist the upper blower tube clockwise until it locks into place.

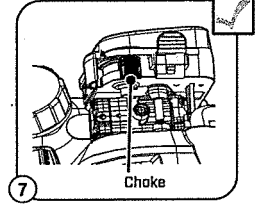


3 Align the slots on the lower blower tube with the bumps on the lower end of the upper blower tube. Install the lower blower tube onto the upper blower tube. While holding the upper blower tube, twist the lower blower tube clockwise until it locks into place.

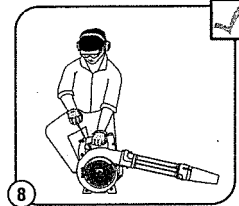
Starting the Unit



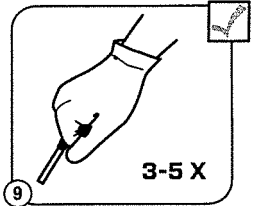
6 **10 X** Primer Bulb
Press the primer bulb 10 times.



7 Choke
Push the choke button to the FULL choke position.



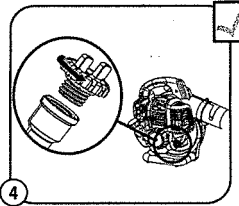
8 Crouch in the starting position.



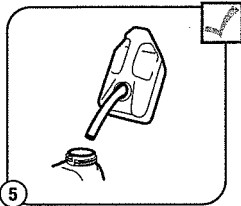
9 **3-5 X**
Pull the starter rope with a controlled and steady motion 3-5 times to start the engine. Allow to warm up no more than 10 seconds before increasing speed.

Oil and Fuel

NOTICE: The blower is shipped without oil in the crankcase. Oil must be added before starting.

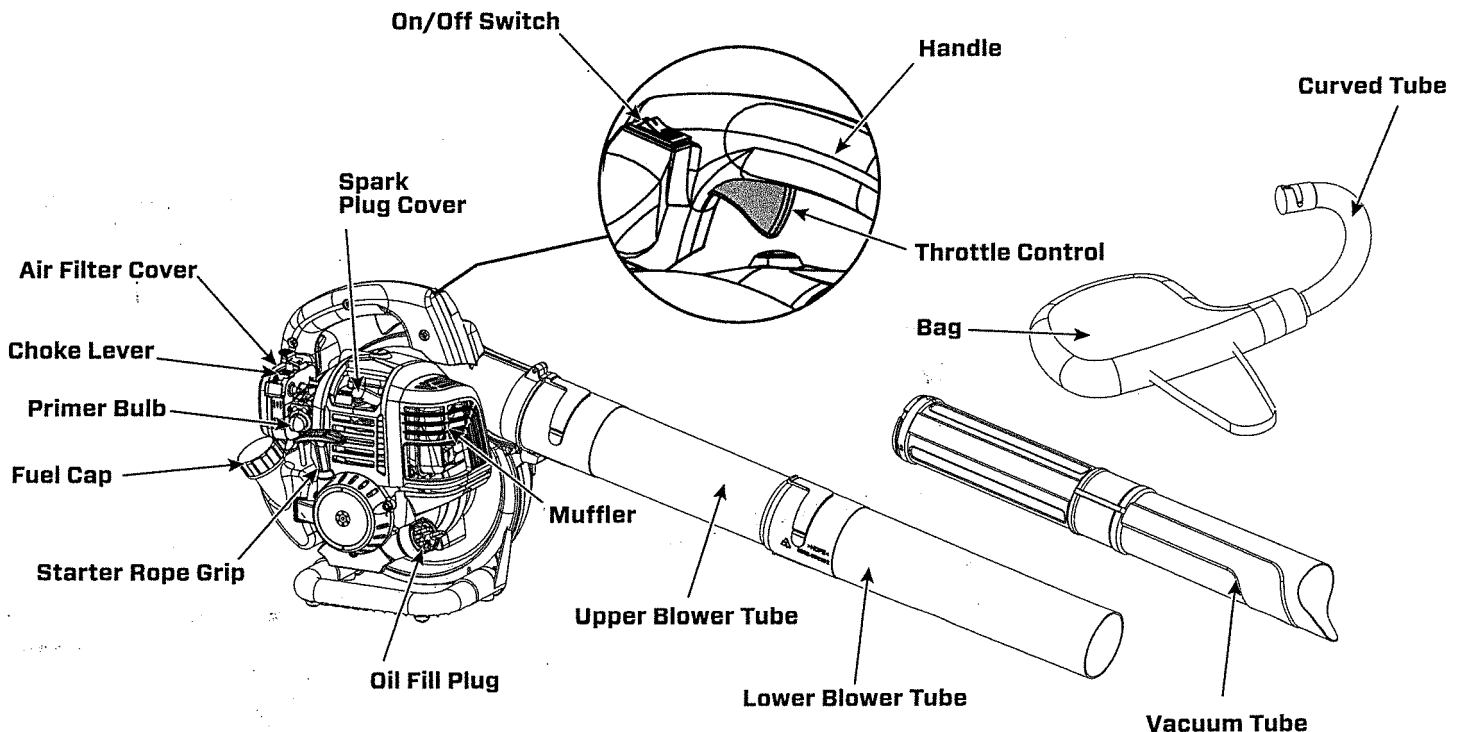


4 Set the unit on a flat, level surface. Unscrew the oil fill plug. Pour the entire container of oil into the oil fill hole. Reinstall the oil fill plug.
NOTE: DO NOT overfill. Never add oil to the fuel tank. DO NOT mix oil with gasoline.



5 Place the unit on a level surface. Remove the fuel cap. Fill the fuel tank. Replace the fuel cap. Move the unit at least 30 ft. (9.1 m) from the fuel container and the fueling site before starting the engine.
NOTE: Use fresh unleaded gasoline (less than 30 days old).

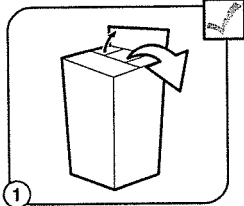
DIDN'T START?
Repeat the starting instructions. If the unit still fails to start, refer to the operator's manual for additional starting and troubleshooting information.



IMPORTANT: READ THE OPERATOR'S MANUAL THOROUGHLY AND FOLLOW THE SAFE OPERATION PRACTICES WHILE OPERATING THE UNIT.



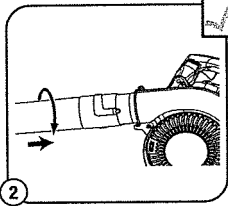
Cómo desembalar la unidad



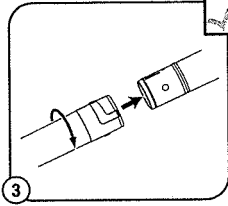
1 Extraiga todo el contenido de la caja.

Para realizar el armado adecuado de la opción de aspirado, consulte la sección del manual sobre instalación de los tubos de aspirado

Armado de los tubos de soplado



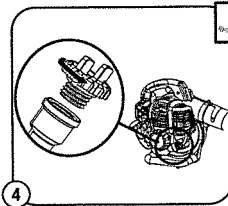
2 Alinee las ranuras del extremo superior y del tubo superior del soplador con las protuberancias del extremo inferior del tubo inferior del soplador. Coloque el tubo superior del soplador en la boca de salida del soplador. Mientras sostiene la manija, gire el tubo superior del soplador en sentido horario hasta que se fije en el lugar.



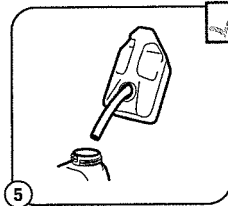
3 Alinee las ranuras del tubo superior del soplador con las protuberancias del extremo inferior del tubo inferior del soplador. Coloque el tubo inferior del soplador dentro del tubo superior del soplador. Mientras sostiene el tubo superior del soplador, gire el tubo inferior del soplador en sentido horario hasta que se fije en el lugar.

Aceite y combustible

AVISO: El soplador se envió sin aceite en el cárter del motor. Antes de ponerlo en funcionamiento debe agregar el aceite.

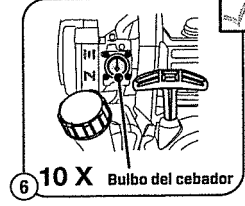


4 Apoye el equipo sobre una superficie plana y nivelada. Desenrosque el tapón para el llenado de aceite. Coloque todo el contenido del envase dentro del orificio para el aceite. Vuelva a colocar el tapón para el llenado de aceite. **NOTA: NO exceda el volumen de llenado. Nunca ponga aceite en el tanque para combustible. NO mezcle el aceite con la gasolina.**

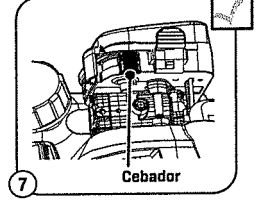


5 Coloque el equipo sobre una superficie nivelada. Extraiga la tapa del combustible. Llène el tanque de combustible. Reemplace la tapa del combustible. Antes de poner en marcha el motor, aleje el equipo al menos 30 ft (9,1 m) del envase que contiene el combustible y el lugar de carga de combustible. **NOTA: Use combustible reciente sin plomo (menos de 30 días de antigüedad).**

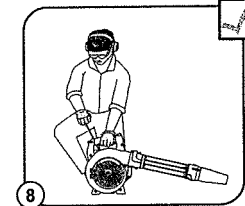
Puesta en funcionamiento del equipo



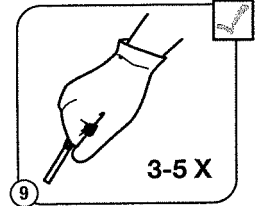
6 **10 X** Bulbo del cebador
Presione el bulbo cebador 10 veces.



7 Cebador
Empuje el botón del cebador hacia la posición FULL (Total).



8 Póngase en cuclillas y adopte la posición de encendido.

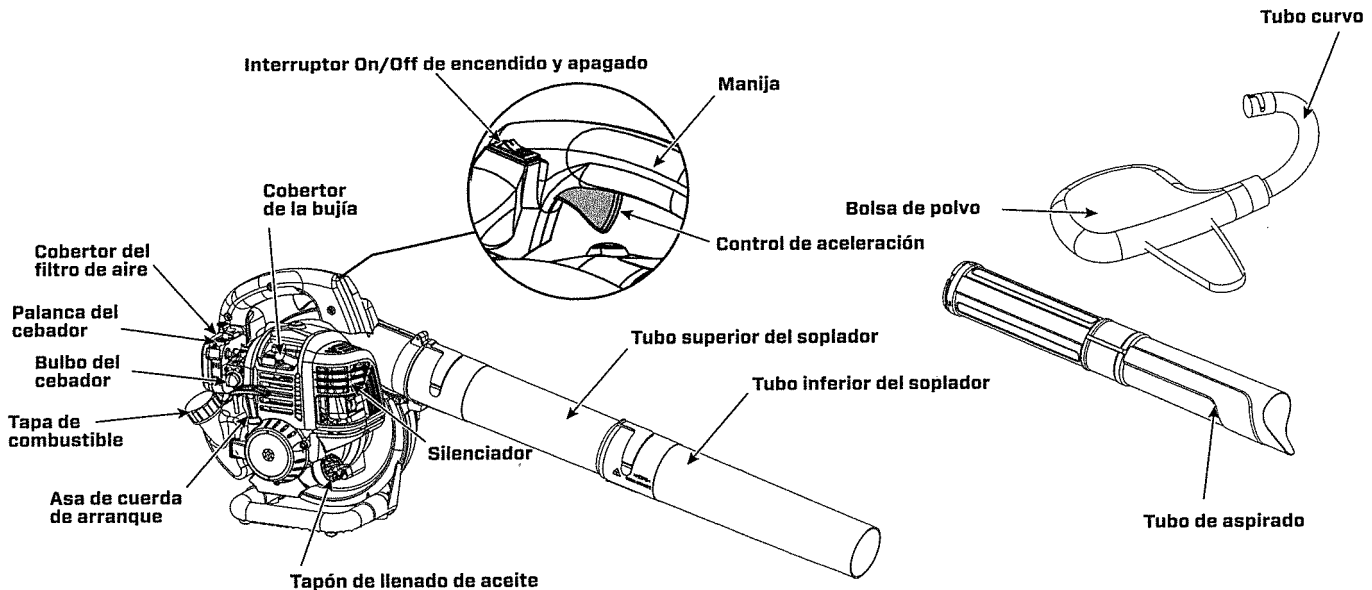


9 **3-5 X**
Para encender el motor, con un movimiento controlado y estable, tira 3-5 veces de la cuerda de arranque. Deje que se caliente menos de 10 segundos antes de aumentar la velocidad.

¿NO ARRANCÓ?

Repita las instrucciones para la puesta en funcionamiento.

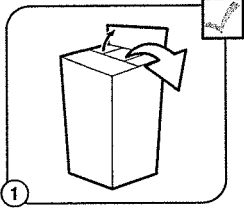
Si la puesta en funcionamiento del equipo continúa fallando, consulte el manual del operador para obtener información adicional sobre la puesta en funcionamiento y la solución de problemas.



IMPORTANTE: LEA DETENIDAMENTE EL MANUAL DEL OPERADOR Y SIGA LAS PRÁCTICAS DE OPERACIÓN SEGURA MIENTRAS OPERA LA UNIDAD.



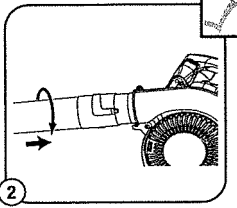
Déballer l'appareil



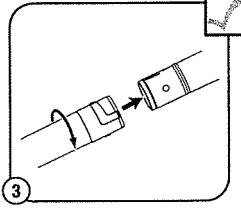
1 Retirez tous les composants du carton d'emballage.

Pour un montage correct de l'option aspirateur, veuillez vous reporter au manuel pour l'installation des tubes d'aspiration.

Assemblage des tubes du souffleur



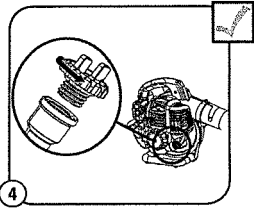
2 Alignez les fentes de l'extrémité supérieure du tube supérieur du souffleur avec les bosses de l'embout du souffleur. Installez le tube supérieur du souffleur sur l'embout du souffleur. Tout en tenant la poignée, tournez le tube supérieur du souffleur dans le sens des aiguilles d'une montre jusqu'à ce qu'il s'enclenche.



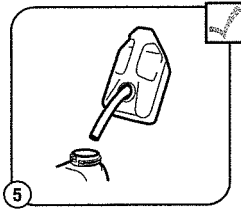
3 Alignez les fentes du tube inférieur du souffleur avec les bosses sur l'extrémité inférieure du tube supérieur du souffleur. Installez le tube inférieur du souffleur sur le tube supérieur du souffleur. Tout en maintenant le tube supérieur du souffleur, tournez le tube inférieur dans le sens des aiguilles d'une montre jusqu'à ce qu'il s'enclenche.

Huile et carburant

REMARQUE : Le souffleur est expédié sans huile dans le carter. L'huile doit être ajoutée avant de commencer à utiliser l'appareil.

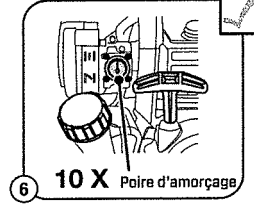


4 Installez l'appareil sur une surface plate et horizontale. Dévissez le bouchon de remplissage d'huile. Versez toute l'huile dans l'orifice de remplissage d'huile. Remplacez le bouchon de remplissage d'huile. **REMARQUE : NE remplissez PAS trop le réservoir. Ne versez jamais d'huile dans le réservoir d'essence. NE mélangez PAS l'huile avec l'essence.**

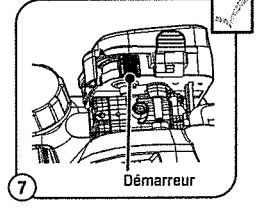


5 Placez l'appareil sur une surface plane. Retirez le bouchon du réservoir d'essence. Remplissez le réservoir d'essence. Remplacez le bouchon du réservoir d'essence. Déplacez-vous à au moins 30 ft (10 pi) de distance de l'endroit où vous avez rempli le réservoir avant de démarrer le moteur. **REMARQUE: Utilisez de l'essence sans plomb fraîche (moins de 30 jours).**

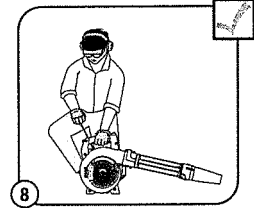
Démarrage de l'unité



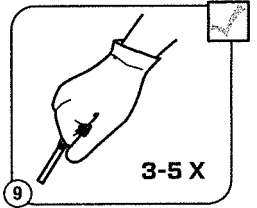
6 **10 X** Poire d'amorçage
Appuyez 10 fois sur la poire d'amorçage.



7 Démarreur
Poussez le bouton du démarreur sur la position FULL.

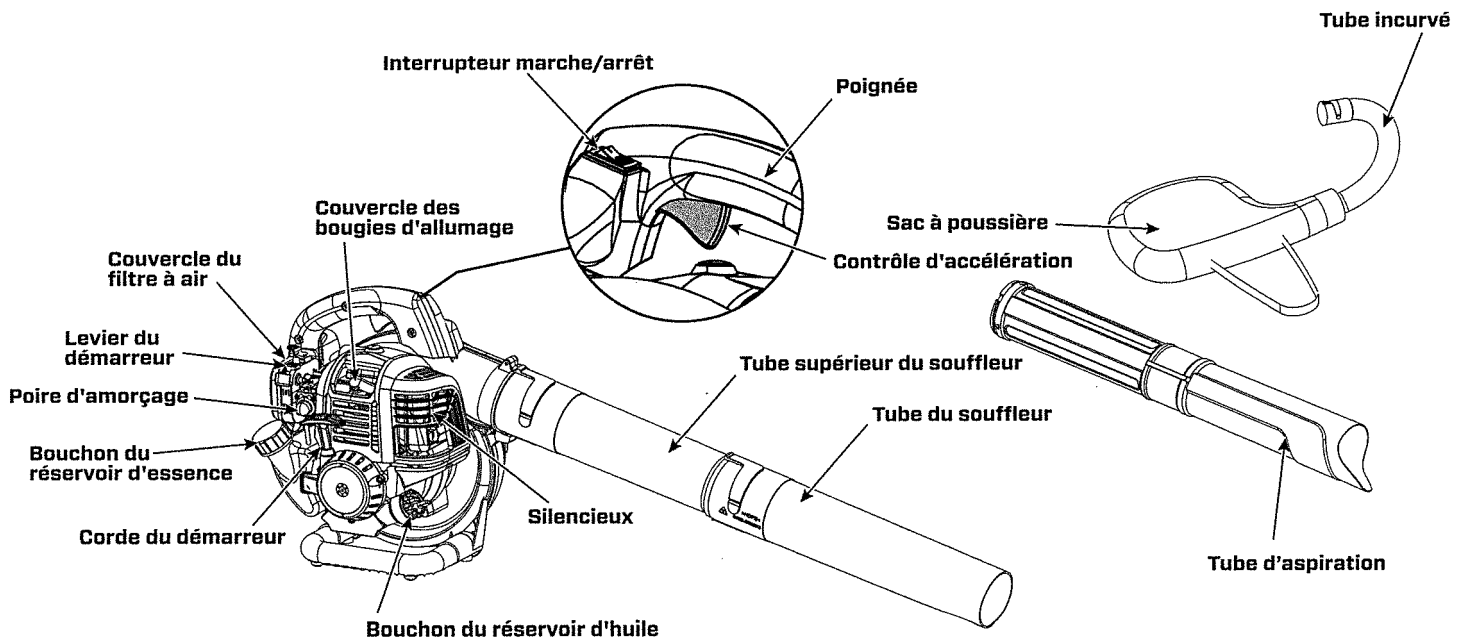


8 Accroupissez-vous pour vous mettre en position de démarrage.



9 **3-5 X**
Tirez la corde du démarreur avec un mouvement contrôlé et stable 3 à 5 fois pour démarrer le moteur. Laissez chauffer au maximum 10 secondes avant d'augmenter la vitesse.

L'APPAREIL NE DEMARRE PAS? Répétez les instructions de démarrage. Si l'appareil ne démarre toujours pas, reportez-vous au manuel d'utilisation pour plus d'informations sur le démarrage et le dépannage.



IMPORTANT : LISEZ ATTENTIVEMENT LE MANUEL DE L'OPÉRATEUR ET SUIVEZ LES INSTRUCTIONS DE SÉCURITÉ LORS DE L'UTILISATION DE L'UNITÉ.

