

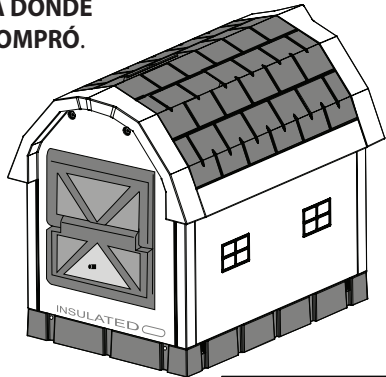
DOG PALACE® Premium Insulated Dog House

Thank you for purchasing a DOG PALACE PREMIUM Insulated Dog House.

If you have any questions regarding assembly please contact us at **1-866-570-6845** or **aslsolinc@psbnewton.com**. **DO NOT RETURN THIS PRODUCT TO THE STORE WHERE YOU PURCHASED IT.**

DOG PALACE® Premium Casa del perro aislado

Gracias por comprar un perro Palace Premium aislanta casa de perro. El palacio del perro fue diseñado muy sencillamente pero si usted tiene preguntas en cuanto al diseño, llámenos a **1-866-570-6845** or **aslsolinc@psbnewton.com**. **NO DEVUELVAS ESTE PRODUCTO A LA TIENDA DONDE USTED LO COMPRÓ.**



Hardware included:

4 - 3" cap screws

4 - 3" tornillos



4 - hinged screw covers

4 - cubiertas de tuercas



4 - 2" coated deck screws

4 - 2" tornillos de cubierta recubiertos



MANUFACTURED IN THE USA

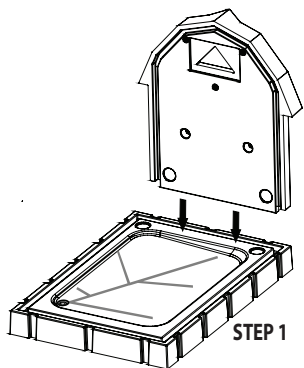
ASL
Solutions, Inc.

212 SOUTH MAIN ST.
Ste. Marie, IL 62459
Telephone: (618) 455-3383
www.asldoghouses.com
E-mail: aslsolinc@psbnewton.com



Note: During extreme cold, parts will be easier to assemble if allowed to warm to room temperature.

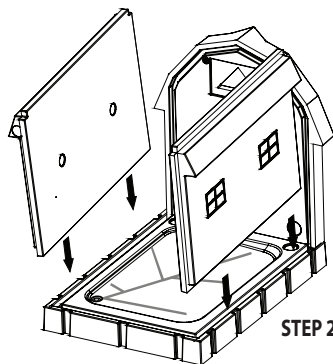
Nota: Durante el frío extremo, las piezas serán más fáciles de ensamblar si se deja calentar a temperatura ambiente.



STEP 1

Place floor panel on a flat surface with round support rings facing down. Insert rear end panel into end opposite of drain hole.

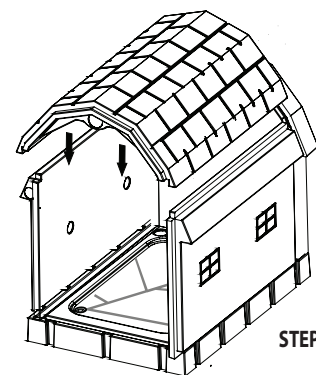
Ponga el panel del piso en una superficie con anillos de soporte redondas hacia abajo. Después inserta el panel detrás en la extremo opuesto al orificio de drenaje



STEP 2

Insert side panels into the floor and rear end panel, front corner first as illustrated.

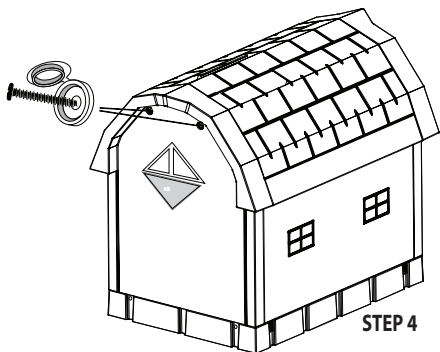
Inserta los paneles de los lados encima del piso y el panel de otras, conencte la esquina de enfrente primero como aparece ilustrado



STEP 3

Place roof on side panels and slide into rear end panel as illustrated.

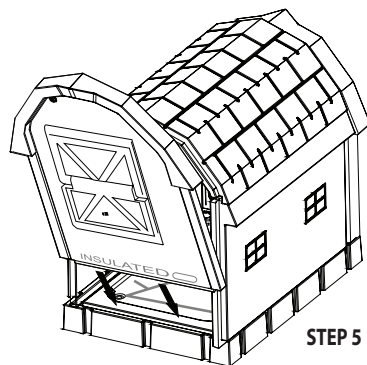
Ponga el techo encima de los paneles y deslicelo en la panel detrás como aparece ilustrado



STEP 4

Insert 2 Cap Screws through 2 Screw Hinged Covers. Screw the assembly through one of the holes near the top of the end panel and into the roof with a Phillips screwdriver (snug only) then close Hinged Screw Cover.

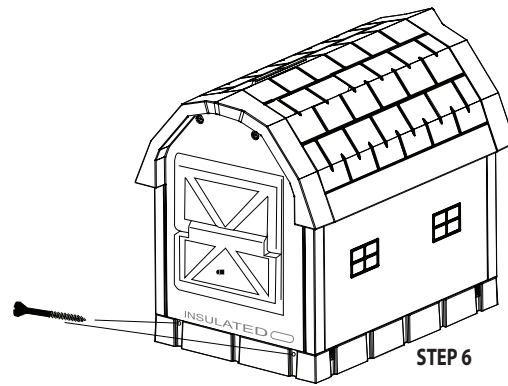
Inserte 2 tornillos través de 2 cubinetas de tuercas. Atornilla el montaje a través de las rendijas cercanas del panel arriba y en el techo con un desarmador (Philips). Entonces, cierre las cubiertas de tuercas



STEP 5

Insert front end panel assembly with door into floor as illustrated (repeat Step 4 assembly instructions).

Inserta el panel frontal con la puer a en el piso como aparece ilustrado. (repite el cuarto paso-las instrucciones del montaje)



STEP 6

Screw 2 Coated Deck Screws into the 1/8" dia. predrilled holes at each end of the floor with a phillips screwdriver. (Snug Only do not over tighten)

Atornille 2 tornillos de cubierta recubiertos en los orificios pretaladrados de 1/8" de diámetro en cada extremo del piso con un destornillador Philips. (Solo ajustado, no lo aprietes demasiado)