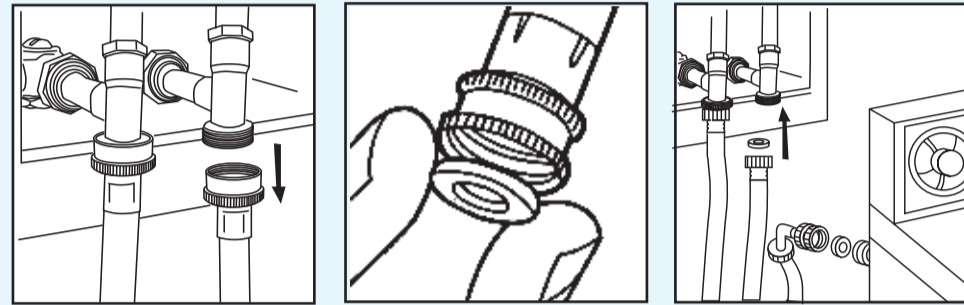


**INSTALLATION:**

1. Shut off water supply and remove old hose.
2. Install new hose using the washers.
3. Hand tighten couplings at both ends, plus a quarter turn with a wrench or adjustable pliers.
4. Open supply valve. Turn machine on to check for leaks.



This package contains: (1) 6 ft. washing machine hose, (2) rubber washers.

Helpful Tools: Adjustable pliers, wrench

Meets ASME # A112.18.6

Hoses to be used with water in readily accessible locations only.

**Hoses should be replaced no later than every five (5) years.**

**INSTALACIÓN:**

1. Cierra el suministro de agua y retira la manguera vieja.
2. Instala la nueva manguera con las arandelas.
3. Apretar a mano los acoplamiento en ambos extremos, más un cuarto de vuelta con una llave inglesa o unos alicates ajustables.
4. Abre la válvula de suministro. Enciende la máquina para verificar que no haya fugas.

Este paquete contiene: (1) manguera de lavadora de 6 pies (2) arandelas de goma.

Herramientas útiles: alicates ajustables, llave inglesa

Cumple con ASME A112.18.6 #

Mangueras para usarse con agua en sólo lugares de fácil acceso.

**Las mangueras deben cambiarse a más tardar cada cinco (5) años.**

**IMPORTANT**

Be sure supply valves are "OFF" when machine is not in use.

- Inspect hoses regularly for leaks or cracks. Replace as necessary.
- Hoses should be replaced when moving appliance to new location.
- If sharp bend appears in hose DO NOT USE.
- Hose should never be pulled or stretched.

**IMPORTANTE**

Asegúrate de que las válvulas de suministro estén cerradas "OFF" cuando la máquina no esté en uso.

- Revisa las mangueras con regularidad para detectar fugas o grietas. Reemplaza según sea necesario.
- Las mangueras deben cambiarse al trasladar el equipo a una nueva ubicación.
- Si la manguera tiene algún doblez pronunciado NO LAS USES.
- Nunca debe halarse o estirarse la manguera

**WARNING:** This product can expose you to chemicals including lead, which are known to the State of California to cause cancer and birth defects or other reproductive harm. For more information go to, [www.P65Warnings.ca.gov](http://www.P65Warnings.ca.gov)  
**ADVERTENCIA:** Este producto puede exponerle a productos químicos, incluido el plomo, que el Estado de California considera que causan cáncer y defectos de nacimiento u otros daños reproductivos. Para obtener más información, visite [www.P65Warnings.ca.gov](http://www.P65Warnings.ca.gov)  
 102022



**HOMEWERKS®**  
**WORLDWIDE**  
 ©2022 HomeWerks Worldwide, LLC  
 Lake Bluff, IL 60044  
[HomeWerks.com](http://HomeWerks.com)  
 102022