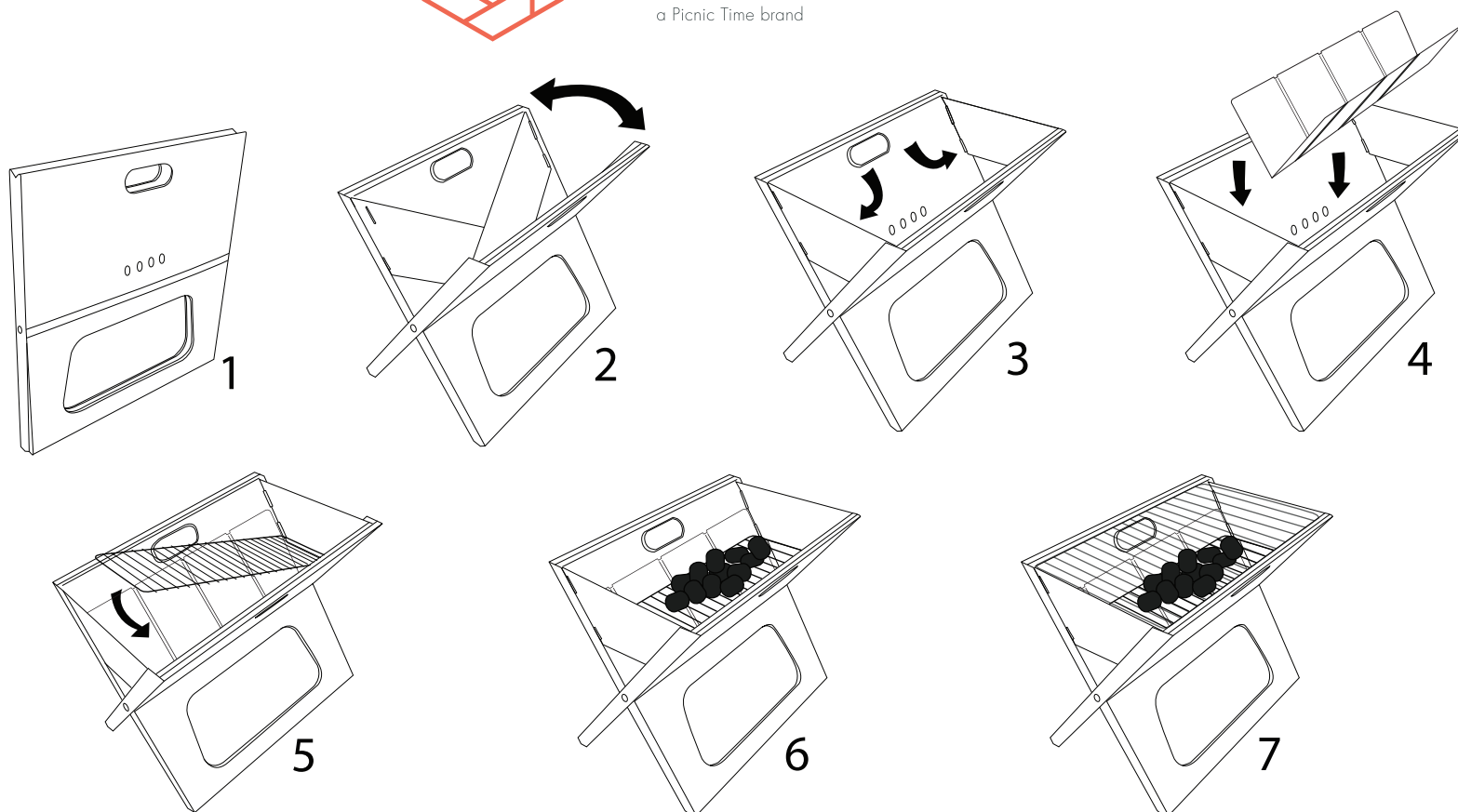




ONIVA™

a Picnic Time brand



Product Safety Sheet:

For outdoor use in well-ventilated area only. Remove BBQ from cooler tote before use. Assemble and use BBQ on sturdy and non-flammable surface. Ensure grill is properly assembled and stable before using. Do not leave the BBQ unattended while in use. Keep children and pets away from hot grill. Do not move the grill until it has cooled down. Do not douse with water.

To prevent product damage or personal injury, let the BBQ cool naturally before disassembling and storing the BBQ in the cooler tote. Dispose of cooled ashes by wrapping them in aluminum foil and placing them in a non-combustible waste receptacle. Add water to ashes in foil if you doubt the ashes are cool enough to dispose of.

Please read and follow manufacturer's instructions for charcoal briquettes and lighter fluid for your safety.



Prop 65 Warning: The burning of charcoal when using this grill exposes you to chemicals known to the State of California to cause cancer, birth defects, or other reproductive harm.

These product safety tips are provided to help you safely operate the X-Grill Portable Grill. These tips are not inclusive of all fire safety precautions you should follow when using flame in a portable grill. Picnic Time assumes no liability for reliance on the contents of this information or any damages that result from use of the grill. By using this product, you assume all risk of injury and/or loss, and waive and release any claim of damage and/or personal injury of any nature that you might state against Picnic Time and their representatives.

Fiche de Sécurité:

Pour une utilisation en extérieur dans un endroit bien aéré seulement. Retirer le barbecue du sac isotherme avant utilisation. Assembler et utiliser le barbecue sur une surface solide et non inflammable. Assurez-vous que le gril est assemblé correctement et stable avant de l'utiliser. Ne pas laisser le barbecue sans surveillance en cours d'utilisation. Gardez les enfants et les animaux domestiques éloignés du gril chaud. Ne pas déplacer le gril jusqu'à ce qu'il ait refroidi. Ne pas éteindre avec de l'eau. Pour éviter d'endommager le produit ou des blessures, laissez le barbecue refroidir naturellement avant de le démonter et le stockage du barbecue le sac isotherme. Jeter les cendres refroidies en les enveloppant dans du papier d'aluminium et les placer dans un récipient de déchets non combustibles. Avant de les jeter, ajouter de l'eau aux cendres dans le papier d'aluminium si vous doutez qu'elle soit complètement éteinte.

Pour votre sécurité, suivre les instructions du fabricant pour les allumes charbon et fluides accélérateurs de combustion.



Avertissement Prop 65 : La combustion de charbon de bois en utilisant ce gril vous expose à des produits chimiques reconnus par l'État de Californie pour causer le cancer, des malformations congénitales ou d'autres problèmes de reproduction. Ces conseils sont fournis pour vous aider à utiliser en toute sécurité le X-Grill Portable Grill. Ces conseils ne sont pas inclus toutes les précautions de sécurité incendie que vous devez suivre lors de l'utilisation de flamme dans un gril portatif. Picnic Time décline toute responsabilité sur le contenu de ces informations et tout dommage résultant de l'utilisation du gril. En utilisant ce produit, vous assumez tous les risques de blessure et / ou de perte, et renoncez à toute réclamation de dommages et / ou blessures de quelque nature à l'encontre de Picnic Time et leurs représentants.

Hoja de Seguridad del Producto:

Para uso en exteriores en un área bien ventilada solamente. Retire asador del saco isotérmico antes de su uso. Ensamblar y utilizar la barbacoa sobre una superficie resistente y no inflamable. Asegúrese la parrilla está armada correctamente y estable antes de usar. No deje desatendida la barbacoa mientras está en uso. Mantenga a los niños y mascotas alejados de la parrilla caliente. No mueva la parrilla hasta que se haya enfriado. No apagar con agua. Para evitar daños o lesiones personales, deje enfriar la barbacoa de forma natural antes de desmontar y almacenar la barbacoa en el totalizador del refrigerador. Disponer de las cenizas enfriadas envolviéndolas en papel de aluminio y colocarlas en un recipiente de residuos no combustibles. Añadir agua a cenizas en papel de aluminio si usted duda que las cenizas estén lo suficientemente frías como para desechar.

Por favor, para vuestra seguridad, lea y siga las instrucciones del fabricante para las briquetas de carbón y el líquido encendedor.



Advertencia Prop 65: La quema de carbón cuando se utiliza esta parrilla le expone a sustancias químicas conocidas en el Estado de California como causantes de cáncer, defectos de nacimiento u otros daños reproductivos.

Estos consejos de seguridad del producto se proporcionan para ayudarle a utilizar con seguridad el X-Grill Portable Grill. Estos consejos no son inclusivos de todas las precauciones de seguridad contra incendios que se deben seguir cuando se utiliza llama en una parrilla portátil. Picnic Time asume ninguna responsabilidad por la dependencia de los contenidos de esta información o cualquier daño que resulte del uso de la parrilla. Mediante el uso de este producto, usted asume todo el riesgo de lesiones y / o pérdida, y renuncio a cualquier reclamación de daños y / o lesiones personales de cualquier naturaleza que pueda declarar contra Picnic Time y sus representantes.