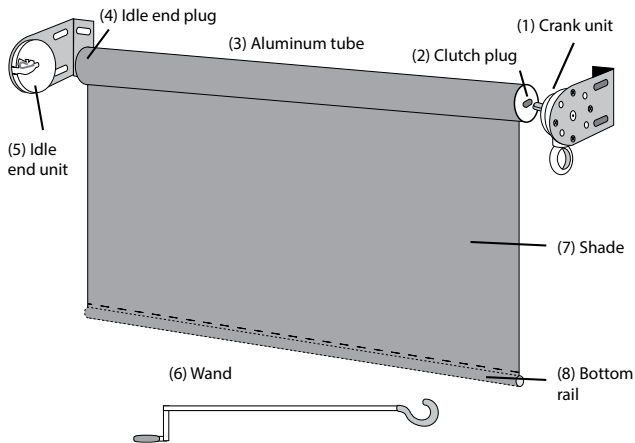


Congratulations on the purchase of your Coolaroo® Outdoor Roller Shade. Please be sure to read the manual in its entirety before installing your Shade.



PARTS LIST		PARTS	QTY
1	Crank unit	Z13-CUCBR	1
2	Clutch plug	1-CP	1
3	Aluminum tube		1
4	Idle end plug	1-IP	1
5	Idle end unit	4-IU	1
6	Wand		1
7	Shade		1
8	Bottom rail		1

### ADDITIONAL TOOLS NEEDED

Drill with 3/16 in bit  
Level  
Tape measure  
Pencil



20 minute set up  
(approximate time)

## 1 MARK THE HOLES

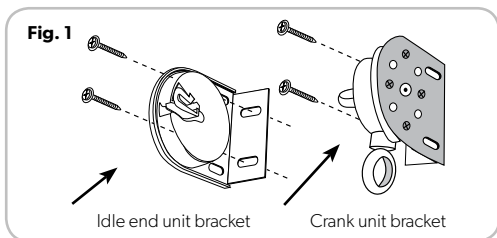
**A.** For stock Shades, use the chart to determine the placement of your screws.

FABRIC WIDTH	SCREW-TO-SCREW MEASUREMENT	OVERALL WIDTH (BRACKET-TO-BRACKET)
<b>48 in.</b> (1.21 m)	<b>48.87 in.</b> (1.24 m)	<b>50.37 in.</b> (1.28 m)
<b>72 in.</b> (1.83 m)	<b>73.25 in.</b> (1.86 m)	<b>74.75 in.</b> (1.9 m)
<b>96 in.</b> (2.44 m)	<b>97.25 in.</b> (2.47 m)	<b>98.75 in.</b> (2.51 m)

## 2 INSTALL BRACKETS

**A.** Install the Crank unit and Idle end unit brackets (**Fig. 1**). The Crank unit bracket will be on the right side, and the Idle end unit bracket should be on the left for standard installation; they cannot be interchanged.

**| NOTE:** Do not tighten screws completely yet.



**B.** First, insert the Clutch plug into the Crank unit (**Fig. 2**).

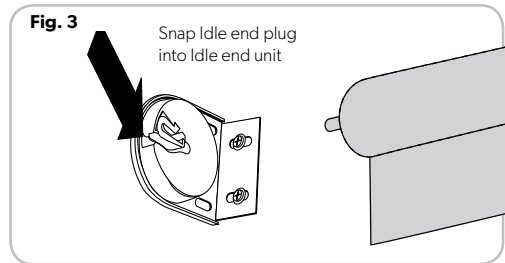
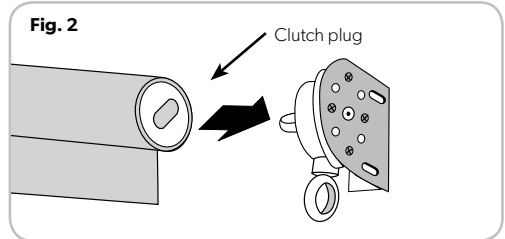
**C.** Insert the Idle end plug into the Idle end unit, and snap the Idle end plug securely into place (**Fig. 3**). With the Shade in place, adjust the brackets so they fit snugly on each end of the Shade.

**IMPORTANT:** Now go back and tighten the bracket screws completely.

Your Shade comes standard with the Clutch on the right side of the Shade and ready to be mounted on the inside or outside of your window frame. If you purchased a custom Shade, or intend to keep your Shade with the standard settings, you may skip this section and proceed to the installation instructions.

If you want to move the Clutch to the left side of the Shade or you want to hang your Shade from the top of the window (or ceiling), you will need to make a few simple changes to your Shade before proceeding to the installation instructions.

**IMPORTANT:** The screws included in your hardware kit are for use with wood only. See your retailer for mounting recommendations when attaching your Shade to any other material.



### 3 ALTERNATIVE CLUTCH SETUP

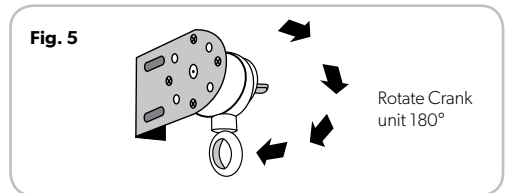
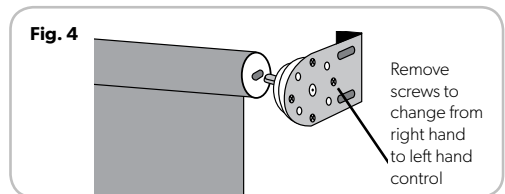
Your Shade will require a non-standard installation if: you are changing the Clutch to the left side of the Shade, or if you are mounting your Shade from the top/ceiling.

**NOTE:** If you purchased a custom Shade or are doing a standard installation, you do **NOT** need to make these changes.

**A.** If you want your Clutch to be on the left side of your Shade, you will need to make a simple change to your Crank unit before you install your Shade. To make this change, remove the four screws (**Fig. 4**).

**B.** Turn the Crank unit 180° so the wand eyelet can now hang down from the left side (**Fig. 5**).

**C.** Put the screws back in, and tighten. No change is needed to the Idle end unit, it works for right and left mounts.



# INSTALLATION INSTRUCTIONS

## 4 CHANGE TO A TOP CEILING MOUNT

If you want your Shade hang from the top (for example, the ceiling), you will need to make a simple change to your Crank unit and Idle end unit before you install your Shade.

- A. Remove the four screws from both brackets (**Fig. 6**).
- B. Turn the Crank unit 90° so the Clutch eyelet hangs straight down. If the Clutch were hanging from the top, and turn the Idle end unit so the opening is facing away from the window (**Fig. 7**), put screws back in.

Fig. 6

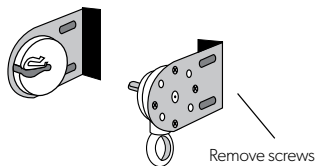
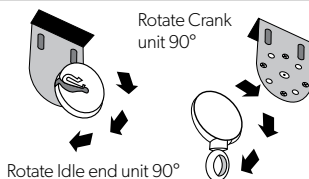


Fig. 7



## 5 INSTALL THE STANDARD WALL MOUNT

**IMPORTANT:** Only install your valance after you have installed your Shade. Refer to (**Fig. 8**) in order to help identify which bracket goes on which side.

- A. **Remove bracket Covers (if installed):**  
Slide off the Shade bracket covers if installed. You will not be using your bracket covers (**Fig. 9**).
- B. **Attach the right valance bracket:**  
Screw the **RIGHT** valance bracket into place (**Fig. 10**).
- C. **Insert the right side of valance into valance bracket:**  
Slide the back corner of the valance in between the lip of the top of the valance bracket. Start sliding valance into place, moving towards the curve.  
  
Use a flathead screwdriver to open the slot on the underside of the valance bracket to wedge the front (curved portion) of the valance into place (**Fig. 11**).
- D. **Install the left side of valance:**  
Slide the valance (while attached to the left valance bracket) over the left mounting bracket of the Shade. Screw bracket into place (**Fig. 12**).

Fig. 8

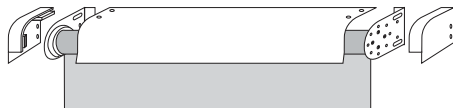


Fig. 9

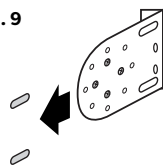


Fig. 10

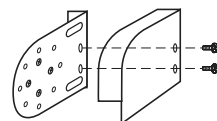


Fig. 11

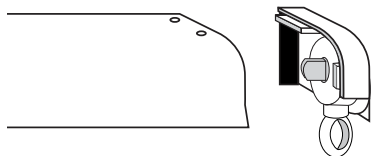
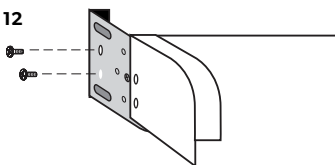


Fig. 12

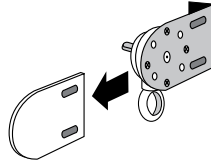


# Installing Inside Top Mount Brackets facing down

## 1 PREPARE CRANK UNIT FOR AN INSIDE VERTICAL MOUNT

- A. Start by sliding off the bracket cover on the Crank unit if installed (**Fig. 13**).
- B. Remove the four screws from the Crank unit.
- C. Rotate the Crank unit 90° so the wand eyelet hangs straight down to the ground if the bracket were hanging from the inside mount (**Fig. 14**).
- D. Put screws back in. You will not need the bracket covers.

Fig. 13



## 2 INSTALL CRANK UNIT, IDLE END UNIT AND VALANCE

- A. Mark the holes where you are going to put your screws.
- B. Attach valance to Crank unit and Idle end unit through holes in top of valance or sandwich the valance between the top of window casing and the brackets.
- NOTE:** Hardware to attach valance to Clutch and Idle end unit is not provided.
- C. Install the Crank unit and Idle end unit using screws provided (**Fig. 15**).

Fig. 14

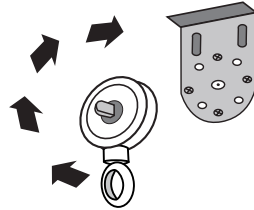


Fig. 15

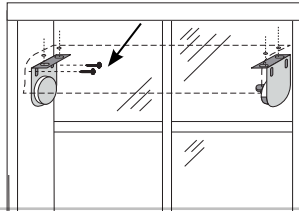


Fig. 16

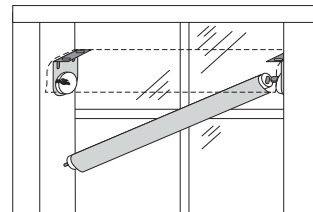
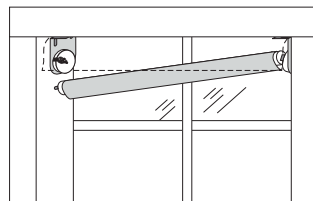


Fig. 17



# Inside Side Mount

## Brackets facing away from window

### 1 SWITCH CLUTCH TO LEFT MOUNT

- A. Remove both bracket covers, if installed (**Fig. 18**). You will not be using your bracket covers.
- B. Your Shade comes standard with the clutch on the right side of the Shade.

**NOTE:** Only do this step if you want to move your clutch to the left side of the Shade.

- C. Remove the four screws from the Crank unit.
- D. Turn the Crank unit 180° so the wand eyelet can now hang down from the left side (**Fig. 19**).
- E. Put the screws back in.

Fig. 18

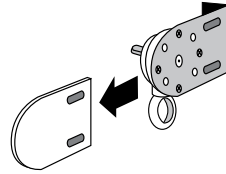


Fig. 19

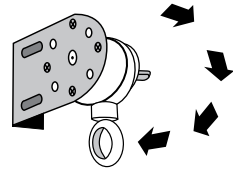
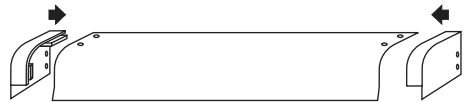


Fig. 20



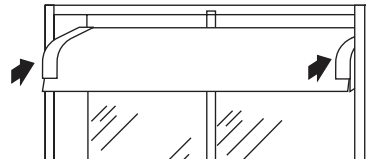
### 2 SLIDE VALANCE INTO BRACKETS

- A. Slide the valance into the two valance brackets (**Fig. 20**).
- B. Once the valance is in its brackets, slide entire valance into place.

**NOTE:** Valance should stay in place on its own (**Fig. 21**).

- C. **Mark your holes:** With the valance and brackets in correct position, mark holes where screws will go. Take down valance and brackets and pre-drill holes for screws, put valance and brackets back into place.

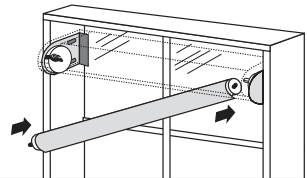
Fig. 21



### 3 INSTALL CRANK UNIT, IDLE END UNIT

- A. Install Crank unit (through holes in valance bracket) into pre-drilled holes.
- B. Install Idle end unit (through holes in valance bracket) into pre-drilled holes.

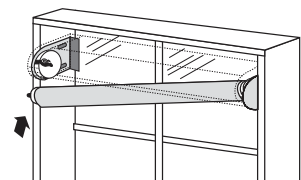
Fig. 22



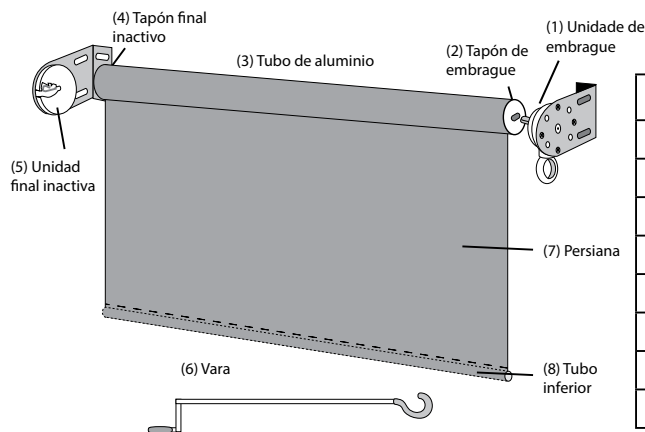
### 4 INSTALL SHADE

- A. Insert the Clutch plug into the Crank unit (**Fig. 22**).
- B. Then insert the Idle end plug into the Idle end unit, and snap the Idle end unit securely into place (**Fig. 23**).

Fig. 23



Felicitaciones por la compra de su persiana Coolaroo®. Por favor asegúrese de leer las instrucciones antes de instalar su persiana.



LISTA DE PARTES		PARTES	CT
1	Unidad de manivela	Z13-CUCBR	1
2	Tapón de embrague	1-CP	1
3	Tubo de aluminio		1
4	Tapón final inactivo	1-IP	1
5	Unidad final inactiva	4-IU	1
6	Vara		1
7	Persiana		1
8	Tubo inferior		1

### HERRAMIENTAS ADICIONALES NECESARIAS

Taladro con broca de 3/16 pulgada  
Nivel  
Cinta métrica  
Lápiz



20 minutos  
(tiempo aproximado  
de instalación)

## 1 MARQUE LOS HOYOS

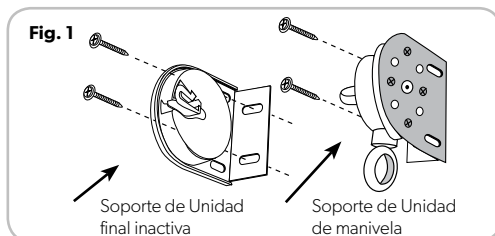
**A.** Para persianas enrollables, utilizar tabla (der.) para determinar donde colocará los tornillos.

ANCHO DE LA Persiana	MEDIDA DE TORNILLO A TORNILLO	MEDIDA GENERAL (DE SOPORTE A SOPORTE)
<b>48 in.</b> (1.21 m)	<b>48.87 in.</b> (1.24 m)	<b>50.37 in.</b> (1.28 m)
<b>72 in.</b> (1.83 m)	<b>73.25 in.</b> (1.86 m)	<b>74.75 in.</b> (1.9 m)
<b>96 in.</b> (2.44 m)	<b>97.25 in.</b> (2.47 m)	<b>98.75 in.</b> (2.51 m)

## 2 INSTALE LOS SOPORTES

**A.** Instale la Unidad de manivela y el soporte de la Unidad final inactiva (**Fig. 1**). Para una instalación estándar, el soporte de la Unidad de manivela estará en el lado derecho y el soporte de la Unidad final inactiva estará en el lado izquierdo; esto no se puede intercambiar.

**| NOTA:** No apriete los tornillos completamente.



**A.** Primero, inserte el Tapón de embrague dentro de la Unidad de manivela (**Fig. 2**).

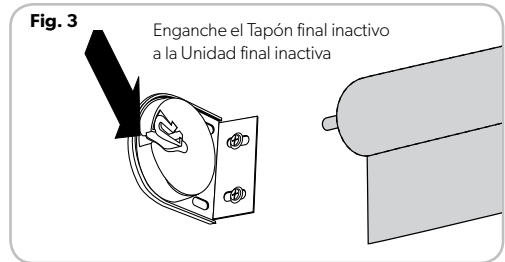
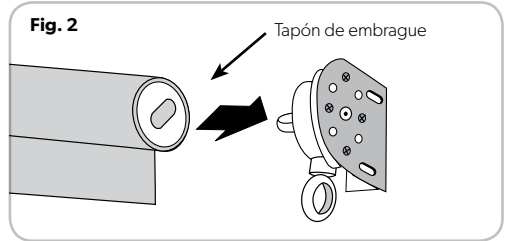
**B.** Luego, inserte el Tapón final inactivo dentro de la Unidad final inactiva, asegúrese que quede fijo (**Fig. 3**). Con la persiana en su lugar, ajuste los soportes para que queden cómodamente instalados en cada lado de la persiana.

**IMPORTANTE:** Después de seguir estas instrucciones, vuelva y apriete los tornillos de los soportes completamente.

Su persiana viene en posición estándar con la vara en el lado derecho y está preparada para ser instalada en el interior o exterior de su ventana. Si usted obtuvo su persiana a través de una orden especial o desea mantener la persiana con sus ajustes uniformes, puede saltar esta sección y proceder a las instrucciones de la instalación regular.

Si usted desea mover la Unidad de manivela al lado izquierdo de la persiana o desea colgar su persiana encima de la ventana (o en el techo), deberá hacer unos cambios a su persiana antes de proceder con las instrucciones de instalación.

**IMPORTANTE:** Los tornillos que están incluidos en su juego de aditamentos son solamente para el uso en madera. Visite su ferretería mas cercana par recomendaciones de que usar para montar su persiana en otras superficies.



### 3 ALTERNATIVA DE ARREGLO DE LA UNIDAD DE MANIVELA

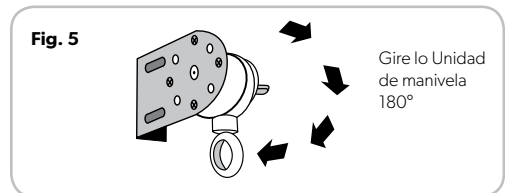
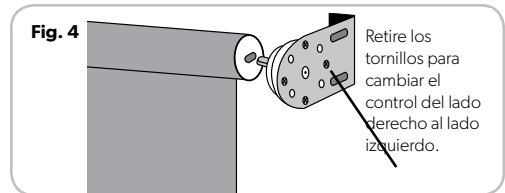
Su persiana requerirá una instalación que no es estándar si: usted quiere cambiar el Unidad de manivela al lado izquierdo de la persiana, o usted quiere montar la persiana en el techo.

**NOTA:** Si usted compro una persiana especial o esta instalando una persiana uniforme, **NO** necesita hacer estos cambios.

**A.** Si usted quiere que su Unidad de manivela este en el lado izquierdo de la persiana, usted necesita hacer un cambio sencillo a su Unidad de manivela antes de instalar la persiana. Para hacer este cambio, quite los cuatro tornillos de los dos soportes (**Fig. 4**).

**B.** Gire la Unidad de manivela 180° para que la Unidad de manivela pueda colgar hacia abajo (**Fig. 5**).

**C.** Vuelva a poner los tornillos. Ningún cambio es necesario en el Unidad final inactiva.



# INSTRUCCIONES PARA INSTALACIÓN

## 4 CAMBIANDO A INSTALACIÓN EN EL TECHO

Si usted desea que su persiana cuelgue encima o en el techo, deberá hacer cambios a la Unidad de manivela y a la Unidad final inactiva antes de instalar su persiana.

**A.** Para hacer ese cambio, quite los cuatro tornillos de los dos soportes (**Fig. 6**).

**B.** Gire la Unidad de manivela 90° para que este cuelgue directamente hacia abajo haciendo que el embrague cuelgue en el techo y gire la Unidad final inactiva para que la abertura esté enfrente del lado más lejos de la ventana (**Fig. 7**), vuelva a poner los tornillos.

Fig. 6

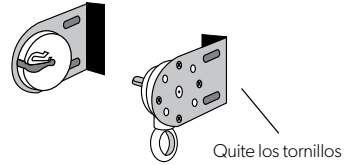


Fig. 7



## 5 INSTALACIÓN EN PARED ESTÁNDAR

**IMPORTANTE:** Solo instale la cenefa una vez que haya instalado la persiana. Consulte la (**Fig. 8**) en el manual de instrucciones de la cenefa para identificar con mayor facilidad el lugar correcto para cada soporte.

**A. Retire las cubiertas de los soportes (si está instalado):** Deslice y retire las cubiertas de los soportes de la persiana (si está instalado). Ya no utilizará las cubiertas de los soportes (**Fig. 9**).

**B. Instale los soportes a la derecha de la cenefa:**

Atornille los soportes a la **DERECHA** de la cenefa en su lugar (**Fig. 10**).

**C. Inserte el lado derecho de la cenefa en el soporte de la cenefa:** Deslice la esquina posterior de la cenefa a la mitad del reborde en la parte superior del soporte de la cenefa. Comience a deslizar la cenefa a su lugar, moviendo la hacia la curva.

Use un destornillador de cabeza plana para abrir la ranura en el lado inferior del soporte de la cenefa para insertar a presión la parte frontal (sección curva) de la cenefa (**Fig. 11**).

**D. Instale el lado izquierdo de la cenefa:** Deslice la cenefa (mientras está fija al soporte izquierdo) sobre el soporte de instalación izquierda de la persiana. Atornille el soporte en su lugar (**Fig. 12**).

Fig. 8

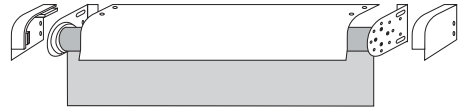


Fig. 9

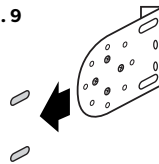


Fig. 10

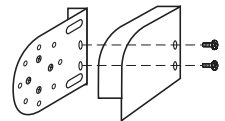


Fig. 11

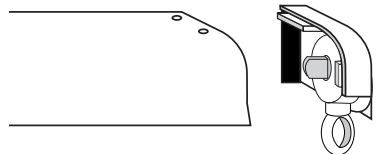
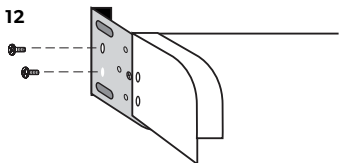


Fig. 12





# Instalación Superior En La Parte Interior

## Soportes apuntando hacia abajo

### 1 PREPARE LA UNIDAD DE ELEVACIÓN PARA UNA INSTALACIÓN VERTICAL EN LA PARTE INTERIOR

- Comience por deslizar y retirar la cubierta del soporte en la Unidad de manivela (si está instalado) (Fig. 13).
- Retire los cuatro tornillos de la Unidad de manivela.
- Gire la Unidad de manivela 90° de manera tal que la Unidad de manivela cuelgue directamente hacia abajo si el soporte cuelgue desde el montaje interior (Fig. 14).
- Vuelva a colocar los tornillos. Ya no necesitará las cubiertas de los soportes.

Fig. 13

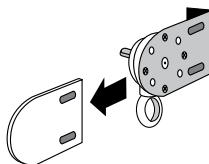
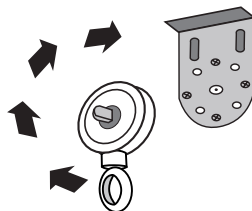


Fig. 14



### 2 INSTALE LA UNIDAD DE ELEVACIÓN, LA UNIDAD DEL EXTREMO INACTIVO Y LA CENEFA

- Marque los orificios en los que pondrá los tornillos.
- Fije la cenefa a la Unidad de manivela y a la Unidad final inactiva a través de los orificios en la parte superior de la cenefa. O presione la cenefa entre la parte superior del contramarco de la ventana y los soportes.

**NOTA:** No se incluyen aditamentos para fijar la cenefa a la unidad de elevación y la Unidad final inactiva.

- Instale la unidad de elevación y la unidad del extremo inactivo con los tornillos proporcionados (Fig. 15).

Fig. 15

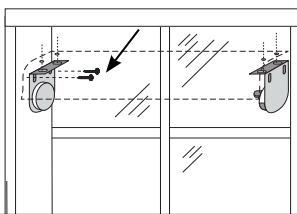
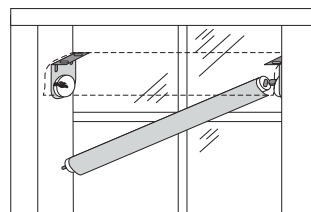


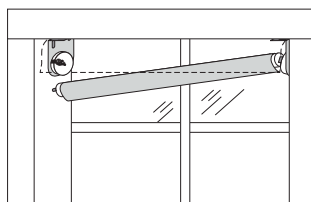
Fig. 16



### 3 INSTALE LA PERSIANA

- Inserte la conexión de la Unidad de manivela (Fig. 16).
- Luego, inserte el Tapón final inactivo en la Unidad final inactiva y ajuste a presión el extremo inactivo (Fig. 17).

Fig. 17



# Instalación Lateral En La Parte Interior

## Soportes apuntando en dirección contraria a la ventana

### 1 CAMBIAR EMBRAGUE A INSTALACIÓN IZQUIERDA

- A.** Retire ambas cubiertas de los soportes (si está instalado) (**Fig. 18**). Ya no utilizará las cubiertas de los soportes.
- B.** La persiana y la Unidad de manivela del lado derecho de la persiana son de tamaño estándar.

**NOTA:** Realice este paso solamente si desea cambiar la Unidad de manivela al lado izquierdo de la persiana.

- C.** Retire los cuatro tornillos de la Unidad de manivela.
- D.** Gire la Unidad de manivela 180° de manera tal que la Unidad de manivela cuelgue del lado izquierdo (**Fig. 19**).
- E.** Vuelva a insertar los tornillos.

Fig. 18

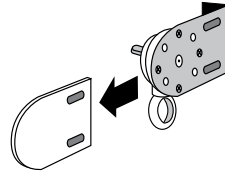


Fig. 19

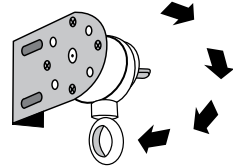
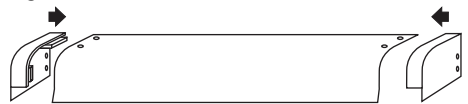


Fig. 20



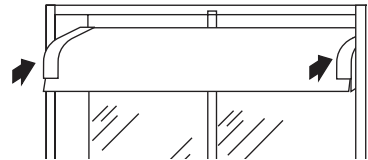
### 2 DESLICE LA CENFEA DE AMBOS LOS SOPORTES

- A.** Deslice la cenefa en ambos soportes de la cenefa (**Fig. 20**).
- B.** Una vez que la cenefa esté en los soportes, deslícela completamente hasta su lugar.

**NOTA:** La cenefa debe mantenerse en su lugar, sin ayuda (**Fig. 21**).

- C. Marque los orificios:** Con la cenefa y los soportes en la posición correcta, marque los orificios donde irán los tornillos. Retire la cenefa y los soportes y taladre previamente orificios para los tornillos. Vuelva a colocar la cenefa y los soportes en su lugar.

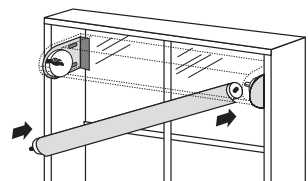
Fig. 21



### 3 INSTALE LA UNIDAD DE ELEVACIÓN Y LA UNIDAD DEL EXTREMO INACTIVO

- A.** Instale la Unidad de manivela (en los orificios de los soportes de la cenefa) en los orificios taladrados previamente.
- B.** Instale la Unidad final inactiva (en los orificios de los soportes de la cenefa) en los orificios taladrados previamente.

Fig. 22



### 4 INSTALE LA PERSIANA

- A.** Inserte el Tapón final inactivo en la Unidad final inactiva (**Fig. 22**).
- B.** Luego, inserte el Tapón final inactivo en la unidad del extremo inactivo e insértela la persiana firmemente a presión en su lugar (**Fig. 23**).

Fig. 23

