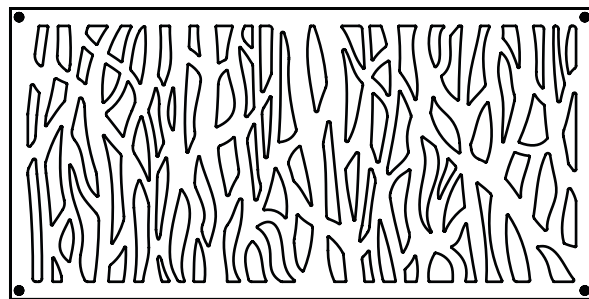


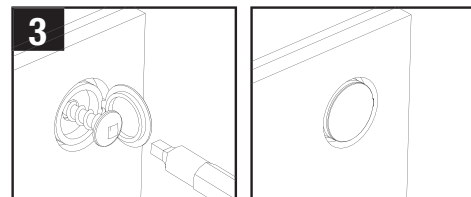
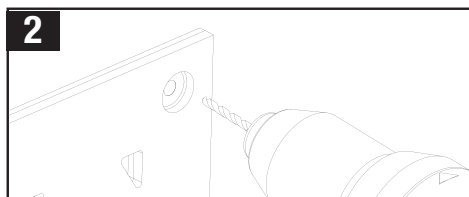
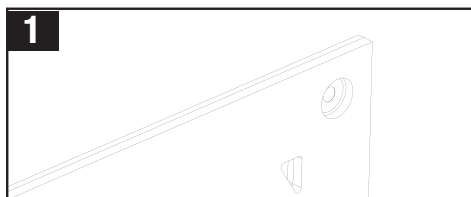
DECORATIVE SCREEN PANEL PANNEAU DÉCORATIF PANEL DE PANTALLA DECORATIVA

**2ft x 4ft
0,61m x 1,22m**

Actual size: 23.88in x 47.88in
Dimensions réelles: 606,43mm x 1216,03mm
Tamaño real: 606,43mm x 1216,03mm



INSTALLATION/INSTALLATION/INSTALACIÓN



For each panel installed, you will need (4) #8 1½" long stainless steel screws and screw covers (sold separately in matching colors).

1. In each corner there is an indentation showing the recommended fastener location. Using a ¼" drill bit to allow for expansion and contraction, pre-drill a hole in the center of each indentation.
2. Place the panel in the desired location, mark the four corners on the mounting surface, and pre-drill using a ⅛" bit. Note: Be sure to allow an ⅛" between sheets for expansion and contraction.
3. Place the screw cover over the screw shank. Line the screw up with the pre-drilled holes and secure the sheeting in place. Do not overtighten the screw. Snap screw cover in place to hide the fastener.

Pour l'installation de chaque panneau, on a besoin de (4) vis en acier inoxydable no 8 de 1½ po (38.1mm) de longueur et (4) capuchons de vis (vendus séparément en couleurs assorties).

1. L'indentation dans les coins des panneaux sert à indiquer l'emplacement recommandé des attaches. En utilisant une mèche de 1/4 po (6 mm) pour laisser un espace pour la dilatation et la contraction, percer un avant-trou dans le centre de chaque indentation.
2. Placer le panneau à l'endroit désiré, marquer l'emplacement des quatre coins sur la surface de montage et percer des avant-trous au moyen d'une mèche de 1/8 po (3,2 mm). Note: S'assurer de laisser un espace de 1/16 po (1,6 mm) entre les panneaux pour la dilatation et la contraction.
3. Placer les capuchon de vis sur la tige des vis. Aligner les vis sur les avant-trous, et fixer le panneau. Éviter de trop serrer les vis. Enclencher les capuchons pour cacher les vis.

Para cada panel instalado, necesitará cuatro (4) tornillos de acero inoxidable #8 de 1½" y tapones de tornillo (se venden por separado en el color elegido).

1. En cada esquina, hay una muesca que muestra la ubicación de fijación recomendada. Con una broca de 1/4" para dar cabida a la expansión y la contracción, taladre un agujero en la parte central de cada muesca.
2. Coloque el panel en la ubicación deseada, marque las cuatro esquinas en la superficie de montaje y taladre con una broca de 1/8". Nota: Asegúrese de dejar un espacio de 1/16" entre las láminas para dar cabida a la expansión y la contracción.
3. Coloque el tapón del tornillo sobre el vástago roscado. Alinee el tornillo con los agujeros taladrados y fije la lámina en su lugar. No apriete demasiado el tornillo. Encaje el tapón de tornillo en su lugar para esconder el tornillo.