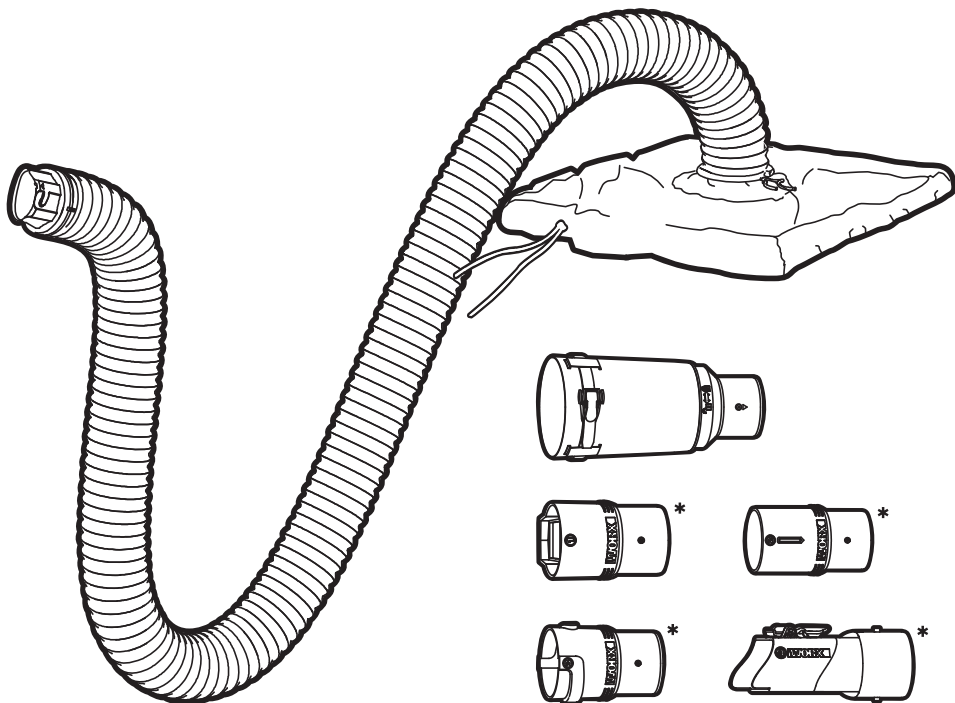


# WORX®



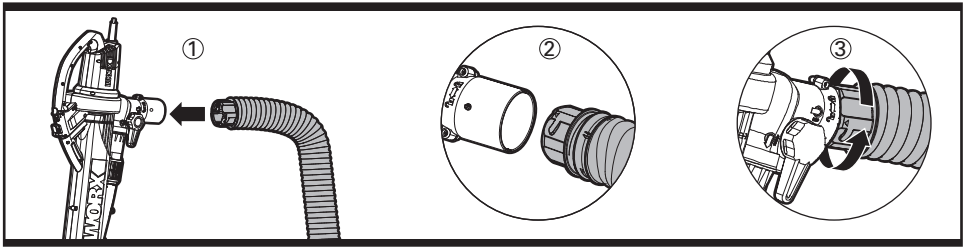
## LEAFPRO™



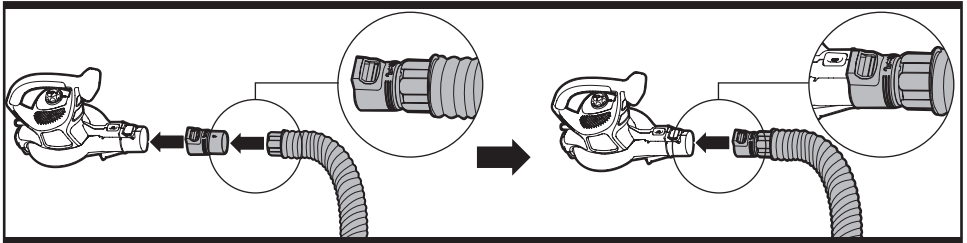
HELPLINE NUMBER  
NUMERO DU SERVICE D'ASSISTANCE  
NUMERO DE LINEA DE AYUDA  
1-866-354-WORX (9679)

**WA4054\* WA4054.1\***  
**WA4054.2**

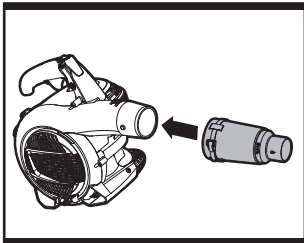




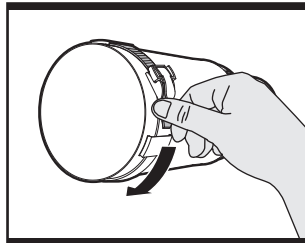
**A1**



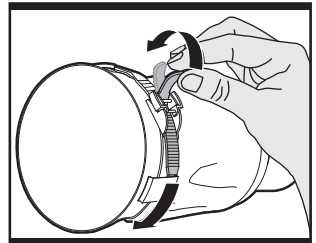
**A2\***



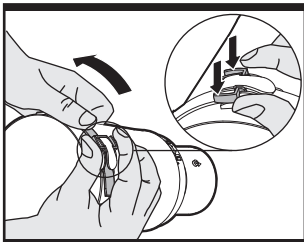
**B1**



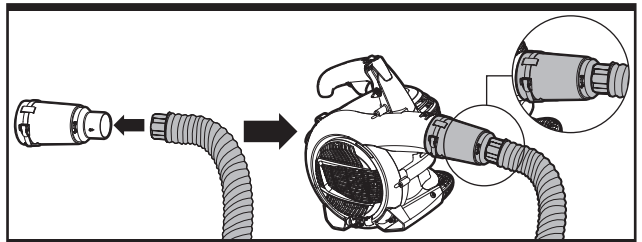
**B2**



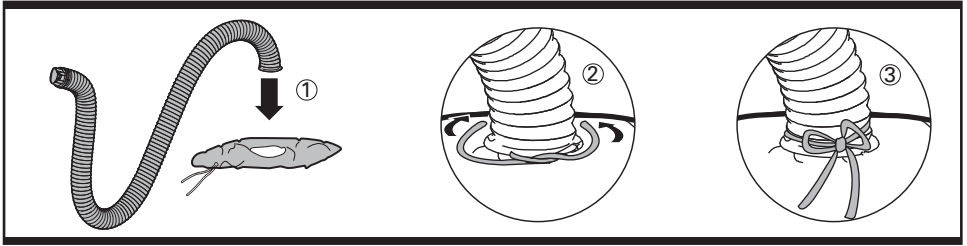
**B3**



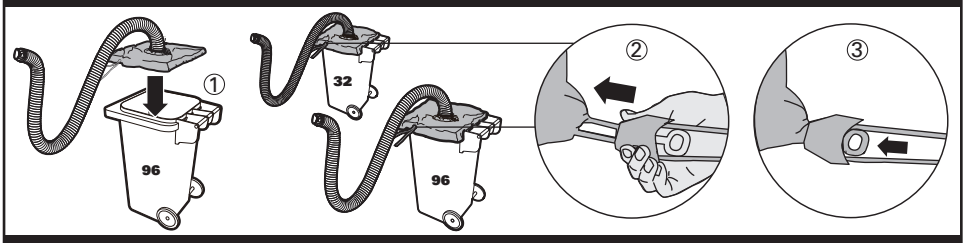
**B4**



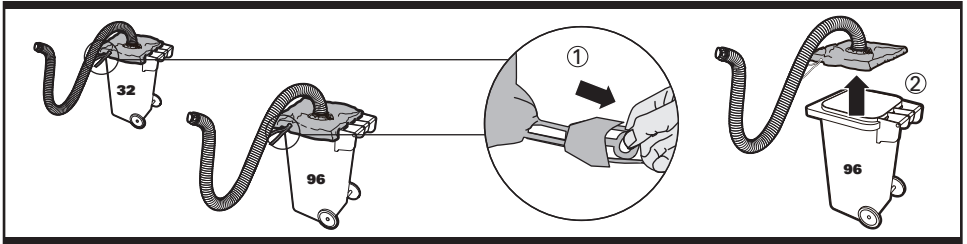
**B5**



C



D



E

**WORX LEAF PRO™ High Capacity Universal Leaf Collection System**

The following compatible brands are trademarks owned by third parties which may be registered by their respective owners: Black & Decker®, Poulan Pro®, Murray®, Poulan®, Craftsman®, Ryobi®, and Toro®.

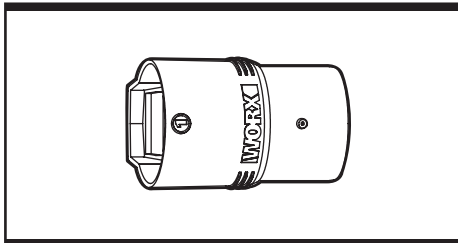
**Table of Contents:**

- Section 1: Blower/Vac Model Adapter List
- Section 2: WORX Brand Models - Universal Collection System Assembly
- Section 3: Popular Brand Models - Universal Collection System Assembly
- Section 4: All Brand Models - Universal Collection System Assembly
- Section 5: Container Installation - LEAF PRO™ Universal Collection
- Section 6: Troubleshooting

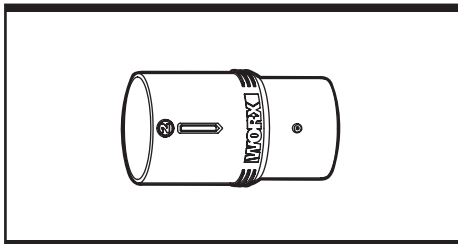
**SECTION I**

**Blower/Vac Model Adapter List**

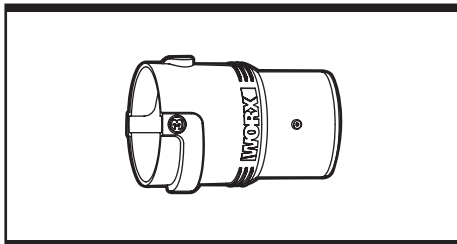
① Fits popular Black & Decker® models (WA4054 and WA4054.1)



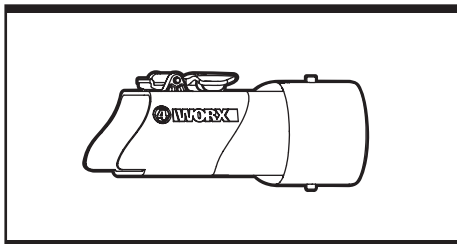
② Fits popular Craftsman®, Poulan®, Poulan Pro®, and Murray® models (WA4054 and WA4054.1)



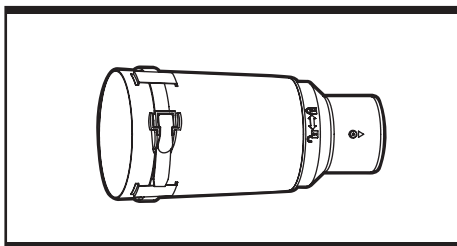
③ Fits popular Ryobi® models (WA4054 and WA4054.1)



④ Fits popular Toro® models (WA4054 and WA4054.1)



⑤ Fits All Blower/Vac brands



Adapter	Pic	WA4054*	WA4054.1*	WA4054.2
①		✓	✓	✗
②		✓	✓	✗
③		✓	✓	✗
④		✓	✓	✗
⑤		✓	✓	✓

## SECTION 2

### Assembly: WORX Brand Models - Universal Collection System

If your blower/vac is not a WORX Brand Model, then please proceed to Section 3. Align the arrow, on the Collection System adapter, to the smaller Locking Peg on the TRIVAC® vacuum outlet. Then slide the Collection System adapter over the aligned Locking Pegs and turn clockwise to lock, ensuring they are fully secured. No additional adapter is needed. (Please refer to step A1). To remove the Universal Collection System, simply reverse the installation steps.

## SECTION 3

### Assembly: Popular Brand Models - Universal Collection System

Black & Decker®, Poulan Pro®, Murray®, Poulan®, Craftsman®, Ryobi®, and Toro®. If your blower/vac will not fit any of the “Engineered Fit” adapters, then please proceed to Section 4.

6

Please refer to the Blower/Vac Model Adapter List in Section 1. Choose the correct “Engineered Fit” adapter and place it into the Vacuum Outlet shown in A2. Align the collection system Hose Inlet with the Locking Pegs on the adapter as shown in A2. Then slide the Collection System adapter over the aligned Locking Pegs and turn clockwise to lock, ensure they are fully secured (Please refer to step A2).

To remove the Universal Collection System, simply reverse the installation steps.

## SECTION 4

### Assembly: All Brand Models - Universal Collection System

All Brand Models – Choose the “Universal Fit” adapter (5) and place it onto the Vacuum Outlet. Please refer to step B1-B5

1. Place the fabric side of the Universal Adapter over the Vacuum Outlet and slide it on as far as possible (B1)
2. Pull to tighten the strap and snap the latch down (B2)
3. Test that the Universal Adapter will not slide

off of the blower/vac outlet

4. If further tightening is needed, then unlatch the latch button and tighten the strap to further lock the Universal Adapter. Press the latch down again and recheck if it will slide off of the blower/vac outlet (B3). Realign and repeat these steps if needed.

5. Slide the Collection System adapter over the aligned Locking Pegs and turn clockwise to lock, ensure they are fully secured (Please refer to step B5).

Please note: The Universal Adapter may have space between the Vacuum Outlet and Adapter Outlet after installation.

To remove the adapter, simply unlatch and loosen the strap to remove it from the Vacuum Outlet (Reverse B4).

## SECTION 5

### Assembly: Container Installation - LEAF PRO™ Universal Collection (See Fig. C, D, E)

## SECTION 6

### Assembly: Troubleshooting

**NOTE:** If you are having a hard time keeping the cover on the trash can, please try the following: Cut a notch between the handle and trash can rim to create a groove for the cover to rest in.

Système universel de récupération des feuilles de grande capacité WORX LEAF PRO™

Les marques compatibles suivantes sont des marques déposées appartenant à des tiers qui peuvent être déposées par leurs propriétaires respectifs: Black & Decker®, Poulan Pro®, Craftsman®, Poulan®, Poulan Pro®, Murray®, Ryobi® et Toro®.

### Table des matières:

Paragraphe 1: Liste des adaptateurs pour les modèles de souffleur / aspirateur

Paragraphe 2: Assemblage: WORX modèles et marque - Système de récupération universel

Paragraphe 3: Assemblage: Modèles et marques populaires - Système de récupération universel

Paragraphe 4: Assemblage: Pour tous les modèles et marques - Système de récupération universel

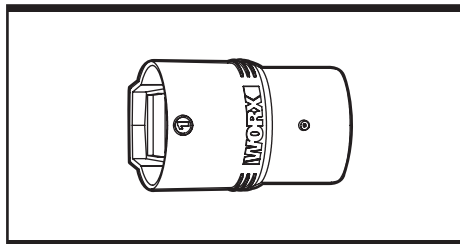
Paragraphe 5: Assemblage: Installation du compartiment de récupération universel - LEAF PRO™

Paragraphe 6: Guide de dépannage

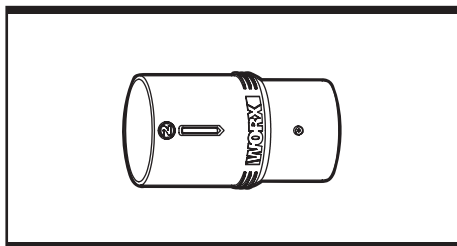
## PARAGRAPHE 1

### Liste des adaptateurs pour les modèles de souffleur / aspirateur

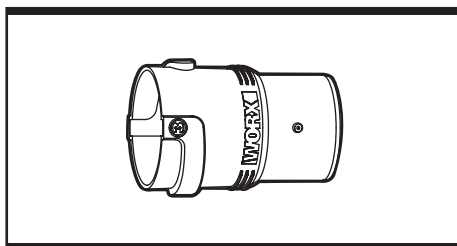
① S'adapte sur les modèles Black & Decker®



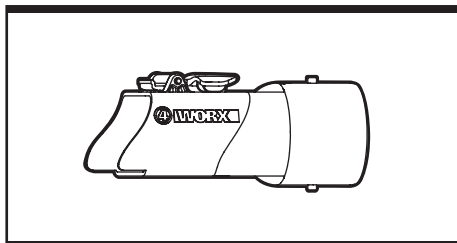
② S'adapte sur les modèles populaires Craftsman®, Poulan®, Poulan Pro® et Murray®



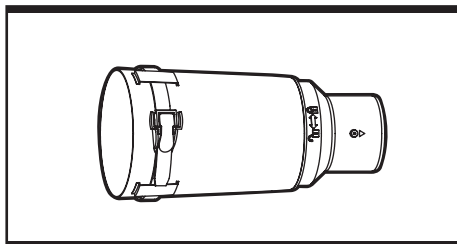
③ S'adapte sur les modèles populaires Ryobi®


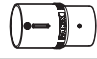





④ S'adapte sur les modèles populaires Toro®



⑤ S'adapte sur tous les souffleurs/aspirateurs



Adaptateur	Schéma	WA4054	WA4054.1	WA4054.2
①		✓	✓	✗
②		✓	✓	✗
③		✓	✓	✗
④		✓	✓	✗
⑤		✓	✓	✓

aspirateur du paragraphe 1. Choisissez l'adaptateur "de précision" correct et insérez-le dans la bouche de sortie de l'aspirateur, comme illustré sur le schéma A2. Alignez l'entrée du tuyau du système de récupération avec les goupilles de blocage de l'adaptateur, comme illustré sur le schéma A2. Puis faites glisser l'adaptateur du système de récupération sur les goupilles de blocage alignées et tournez-le dans le sens des aiguilles d'une montre pour le verrouiller en vous assurant qu'il est solidement fixé (veuillez vous reporter à l'étape A2). Pour enlever le système de récupération universel, inversez simplement les étapes d'installation.

## PARAGRAPHE 2

### Assemblage: WORX modèles et marque - Système de récupération universel

Si votre aspirateur / souffleur n'est pas un WORX modèle et marque, veuillez procéder au paragraphe 3.

Alignez la flèche, sur l'adaptateur du système de récupération, vers la plus petite goupille de verrouillage sur la sortie de l'aspirateur TRIVAC®. Faites ensuite glisser l'adaptateur du système de récupération sur les goupilles de blocage alignées et tournez-le dans le sens des aiguilles d'une montre pour le verrouiller, en vous assurant qu'il est solidement fixé. Aucun adaptateur supplémentaire n'est nécessaire (veuillez vous reporter à l'étape A1).

Pour enlever le système de récupération universel, inversez les étapes d'installation.

## PARAGRAPHE 3

### Assemblage: Modèles et marques populaires - Système de récupération universel

Black & Decker®, Craftsman®, Poulan®, Poulan Pro®, Murray®, Ryobi® et Toro®.

Si aucun des adaptateurs "de précision" ne s'adapte sur votre aspirateur / souffleur, veuillez procéder au paragraphe 4.

Veuillez vous reporter à la liste des adaptateurs pour les modèles de souffleur/

## PARAGRAPHE 4

### Assemblage: Pour tous les modèles et marques - Système de ramassage universel

Tous les modèles et marques – Choisissez l'adaptateur "Universel" (5) et insérez-le sur la bouche de sortie de l'aspirateur. Veuillez vous reporter à l'étape B1-B5

1. Placez le côté du tissu de l'adaptateur universel sur la bouche de sortie de l'aspirateur et faites-le glisser aussi loin que possible (B1).

2. Tirez sur la courroie pour la serrer, puis fermez le loquet (B2).

3. Testez l'adaptateur universel pour vous assurer qu'il ne glisse pas hors de la bouche de sortie du souffleur / de l'aspirateur.

4. S'il est nécessaire de le resserrer, déverrouillez le loquet de verrouillage et serrez la courroie pour verrouiller davantage l'adaptateur universel. Appuyez sur le loquet de nouveau et assurez-vous de nouveau s'il ne glisse pas hors de la sortie du souffleur / de l'aspirateur (B3). Réalignez et répétez ces étapes si nécessaire.

5. Faites glisser l'adaptateur du système de récupération sur les goupilles de verrouillage alignées et tournez-le dans le sens des aiguilles d'une montre pour le verrouiller, en vous assurant qu'il est solidement fixé (veuillez vous reporter à l'étape B5).

Veuillez noter: L'adaptateur universel peut



avoir un espace entre la bouche de sortie de l'aspirateur et la sortie de l'adaptateur après l'installation.

(Veuillez placer les numéros des étrapes au-dessus des images).

Pour retirer l'adaptateur, il suffit de débloquer et desserrer la courroie pour la retirer de la bouche de sortie de l'aspirateur (B4 à l'inverse).

## PARAGRAPHE 5

**Assemblage: Installation du compartiment de récupération universel - LEAF PRO™ (Voir Fig. C, D, E)**

## PARAGRAPHE 6

**Assemblage: Guide de dépannage**

**REMARQUE:** Si vous éprouvez certaines difficultés à garder le couvercle de la poubelle fermé, essayez ceci: Coupez une fente entre la poignée et le rebord de la poubelle afin de créer une rainure et forcer le couvercle à rester fermé.

WORX LEAF PRO™ es un sistema recolector de hojas universal de alta capacidad. Las siguientes marcas son compatibles pero pertenecen a compañías externas por lo que pueden estar registradas por sus respectivos dueños: Black & Decker®, Craftsman®, Poulan®, Poulan Pro®, Murray®, Ryobi®, y Toro®.

**Tabla de contenidos:**

Sección 1: Lista de adaptadores para el modelo de extractor/Aspiradora

Sección 2: Modelos para marca WORX -

Armado del sistema de recolección universal

Sección 3: Modelos para marcas populares -

Armado del sistema de recolección universal

Sección 4: Modelos de todas las marcas -

Armado del sistema de recolección universal

Sección 5: Instalación del contenedor -

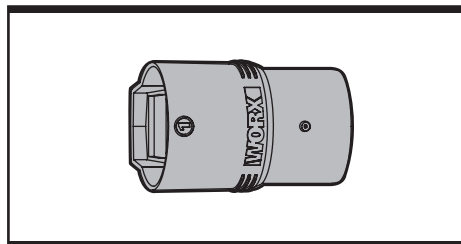
sistema de recolección universal LEAF PRO™

Sección 6: Solución de problemas

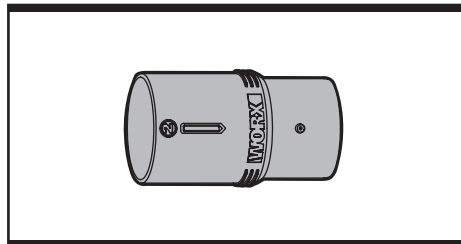
# SECCIÓN I

## Lista de adaptadores para el modelo de extractor/aspiradora

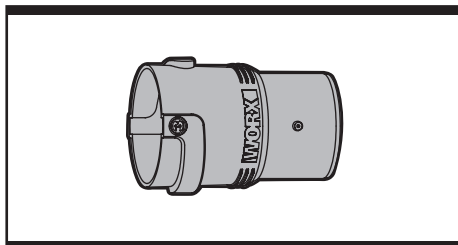
① Funciona con los modelos más usados de Black & Decker®



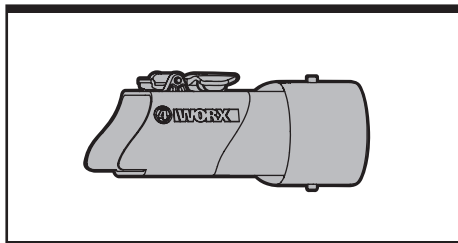
② Funciona con los modelos más usados de Craftsman®, Poulan®, Poulan Pro®, Murray®



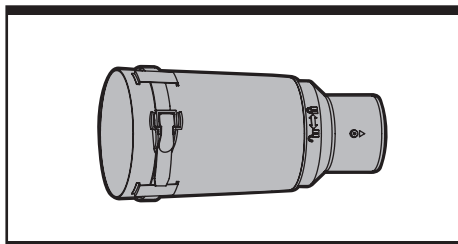
③ Funciona con los modelos más usados de Ryobi®



④ Funciona con los modelos más usados de Toro®



⑤ Funciona con todas las marcas de extractores/aspiradoras



Adaptador	Imagen	WA4054	WA4054.1	WA4054.2
①		✓	✓	✗
②		✓	✓	✗
③		✓	✓	✗
④		✓	✓	✗
⑤		✓	✓	✓

## SECCIÓN 2

### **Armado: Modelos para marca WORX - Sistema de recolección universal**

Si su extractor/aspiradora no es de Modelo para marca WORX entonces pase directamente a la sección 3.

Alinee las flechas, que están en el adaptador del Sistema de Recolección, con la clavija de la traba del enchufe de la TRIVAC®.

Luego deslice el adaptador del Sistema de Recolección sobre las clavijas de la traba alineadas y gírelas en sentido horario para asegurarse de que estén bien ajustadas. No hace falta ningún adaptador adicional.

(Ver el paso A1)

Para quitar el sistema de recolección universal siga los pasos de instalación en reversa.

## SECCIÓN 3

### **Armado: Marcas populares - Sistema de recolección universal**

Black & Decker®, Craftsman®, Poulan®, Poulan Pro®, Murray®, Ryobi® y Toro®.

Si su extractor/aspiradora no encaja en los adaptadores "especialmente diseñados" pase directamente a la Sección 4.

Verifique en la sección 1 la lista de adaptadores para modelos del extractor/aspiradora. Elija el adaptador con "diseño especial" y colóquelo en el enchufe tal como se ve en A2. Alinee la entrada de la manguera del sistema de recolección con las clavijas de la traba que están en los adaptadores tal como se ve en A2. Luego deslice el adaptador del sistema de recolección sobre las clavijas de la traba alineadas y gírelas en sentido horario para que trabe. Asegúrese de que estén bien trabados. (Ver paso A2)

Para quitar el sistema de recolección universal simplemente siga los pasos de instalación en reversa.

## SECCIÓN 4

### **Armado: Modelos de todas las marcas - Sistema de recolección universal**

Modelos de todas las marcas - Elija el adaptador de "Diseño universal" (5) y

colóquelo en el enchufe de la aspiradora. Vea los pasos B1-B5

1. Coloque el lado con la tela del Adaptador Universal sobre el enchufe de la aspiradora y deslícelo tan lejos como pueda (B1)

2. Pull to tighten the strap and snap the latch down (B2)

3. Prueba el Adaptador para verificar que no se deslice y se salga del enchufe del extractor/aspiradora.

4. Si hace falta ajustarlo más, entonces desenganche el botón del pestillo y ajuste la tira para que el Adaptador Universal quede más trabado. Presione el pestillo hacia abajo nuevamente y vuelva a verificar si se desliza y se sale del enchufe del extractor/aspiradora (B3). Vuelva a alinear y repita los pasos de ser necesario.

5. Deslice el adaptador del sistema de recolección sobre las clavijas de trabado y gire en sentido horario para trabar y asegurarse de que esté completamente ajustado.

(Ver paso B5)

Tenga en cuenta que luego de la instalación puede quedar en el Adaptador Universal un espacio entre el enchufe de la aspiradora y el enchufe del adaptador.

Para quitar el adaptador, simplemente destrabe y afloje la tira para quitarla del enchufe de la aspiradora. (B4 en reversa)

## SECCIÓN 5

### **Armado: Instalación del contenedor - LEAF PRO™ recolección universal (Véase C, D, E)**

## SECCIÓN 6

### **Armado: Solución de problemas**

**NOTA:** Si encuentra complicado mantener la cubierta sujeta al contenedor de residuos, pruebe lo siguiente: Corte una muesca entre el asa y el borde del contenedor de residuos, a fin de crear un surco en el que pueda descansar la cubierta.

**WORX**  
it's your nature

**[www.worx.com](http://www.worx.com)**

Copyright © 2015, Positec. All Rights Reserved.

Copyright © 2015, Positec. Tous droits réservés.

© Derechos reservados 2015, Positec. Todos los derechos reservados.